

()

2008 -

**Saudi Stock Exchange (Tadawul)
Monthly Statistical Report – April 2008**



Market Information Services Dept.

2008 - () Saudi Stock Exchange (Tadawul) - April 2008

Market Summary

ملخص السوق

Value of Shares Traded Reached SR 201.65 billion and 4.30 million Transactions Executed During April 2008

201.65

4.30

2008

At the end of April 2008 TADAWUL All Share Index (TASI) closed at a level of 10,066.16 points raised 1,073.63 points at a growth rate of (11.94%) over the close of the previous month. On an YTD basis TASI lost 972.5 points (8.81%). Highest close level for the index during the month was 10,089.52 as on 29/04/2008.

في نهاية شهر ابريل 2008 م أغلق المؤشر العام للسوق المالية السعودية (تداول) عند مستوى 10,066.16 نقطة مرتفعاً 1,073.63 نقطة بنسبة نمو قدرها (11.94%) مقارنة بالشهر السابق. وبالنسبة لأداء المؤشر من بداية العام حتى تاريخه فقد خسر 972.5 نقطة (8.81%). وقد كانت أعلى نقطة إغلاق للمؤشر خلال الشهر في يوم 2008/04/29 م عند مستوى 10,089.52 نقطة.

Total equity market capitalization at the end of April 2008 reached SR 1.86 trillion (US\$ 496.55 billion), increasing by 11.19% over the previous month.

بلغت القيمة السوقية للأسهم المصدرة في نهاية شهر ابريل 2008 م 1.86 تريليون ريال أي ما يعادل 496.55 مليار دولار أمريكي، مسجلة ارتفاعاً بلغت نسبته 11.19% عن الشهر السابق.

The total value of shares traded for the month of April 2008 reached SR 201.65 billion (US\$ 53.77 billion), increasing by 26.85% over the previous month.

بلغت القيمة الإجمالية للأسهم المتداولة لشهر ابريل 2008 م 201.65 مليار ريال أي ما يعادل 53.77 مليار دولار أمريكي وذلك بارتفاع بلغت نسبته 26.85% عن الشهر السابق.

The total number of shares traded reached 5.40 billion shares for the month of April 2008 compared to 4.28 billion shares traded during the previous month, increasing by 26.20%.

وبلغ إجمالي عدد الأسهم المتداولة لشهر ابريل 2008 م 5.40 مليار سهم مقابل 4.28 مليار سهم تم تداولها خلال الشهر السابق، وذلك بارتفاع بلغت نسبته 26.20%.

The total number of transactions executed during April 2008 reached 4.30 million compared to 4.52 million trades for the month of March 2008, decreasing by 4.84%.

أما إجمالي عدد الصفقات المنفذة خلال شهر ابريل 2008 م فقد بلغ 4.30 مليون صفقة مقابل 4.52 مليون صفقة تم تنفيذها خلال شهر مارس 2008 م، وذلك بانخفاض بلغت نسبته 4.84%.

New Market Structure and Indices

The Saudi Stock Exchange (Tadawul) has successfully launched and implemented the new market sectors and indices, effective Saturday 05/04/2008.

After the new market structure the number of sectors became 15 (instead of 8) and market indices 16 (instead of 9) and is calculated based on the free-floated shares only.

Initial Public Offerings (IPOs)

Alinma Bank

- **Share Capital:** SR 15 billion divided into 1.5 billion shares.
- **Offer Shares:** 1,050 million shares (70% of its issued shares).
- **Offer Price:** SR 10 per share.
- **Offer Period:** From 07/04/2008 to 16/04/2008.

New Inclusion in TASI

- Kingdom Holding Company was included in Tadawul all share Index (TASI) as the stock close price on Wednesday 02/04/2008.

Corporate Actions

- National Metal Manufacturing & Casting Co. (Maadaniyah) increased its paid up capital by issuing one bonus share for every four shares held, raising its total number of issued shares to 20,445,156. Effective 07/04/2008.
- Saudi Arabia Fertilizers Company (SAFCO) increased its paid up capital by issuing one bonus share for every four shares held, raising its total number of issued shares to 250 million. Effective 07/04/2008.

هيكل السوق ومؤشراته الجديدة

طبقت السوق المالية السعودية (تداول) بنجاح هيكله قطاعات السوق ومؤشراته الجديدة والعمل بها ابتداءً من يوم السبت 2008/04/05 م.

بعد الهيكلة الجديدة للسوق أصبح عدد القطاعات 15 قطاعاً (بدلاً من 8) ومؤشرات السوق 16 (بدلاً من 9) ويتم حسابها على أساس الأسهم المتاحة والقابلة للتداول فقط.

الإكتتابات الأولية

مصرف الإنماء

- **رأسمال الشركة:** 15 مليار ريال مقسم إلى 1.5 مليار سهم.
- **أسهم الإكتتاب:** 1,050 مليون سهم تمثل 70% من أسهم الشركة.
- **سعر الطرح:** 10 ريالات للسهم الواحد.
- **فترة الإكتتاب:** من 2008/04/07 م إلى 2008/04/16 م.

إضافة شركات جديدة لمؤشر تداول

- تم إضافة سهم شركة المملكة القابضة إلى مؤشر السوق (تداول) حسب سعر إقفال السهم ليوم الأربعاء الموافق 2008/04/02 م.

إجراءات الشركات

- رفعت الشركة الوطنية لتصنيع وسبك المعادن (معدنية) رأسمالها وذلك بمنح سهم مجاني لكل أربعة أسهم قائمة ليصبح عدد أسهمها المصدرة 20,445,156 سهماً وذلك بتاريخ 2008/04/07 م.
- رفعت شركة الأسمدة العربية السعودية (سافكو) رأسمالها وذلك بمنح سهم مجاني لكل أربعة أسهم قائمة ليصبح عدد أسهمها المصدرة 250 مليون سهماً وذلك بتاريخ 2008/04/07 م.

- Saudi Paper Manufacturing Co. increased its paid up capital by issuing one bonus share for every four shares held, raising its total number of issued shares to 30 million. Effective 12/04/2008.
- Bank AlJazira increased its paid up capital by issuing one bonus share for every three shares held, raising its total number of issued shares to 300 million. Effective 16/04/2008.
- Alabdullatif Industrial Investment Co. increased its paid up capital by issuing one bonus share for every four shares held, raising its total number of issued shares to 81,250,000. Effective 19/04/2008.
- National Agriculture Development Co. (NADEC) increased its paid up capital by issuing one bonus share for every two shares held, raising its total number of issued shares to 60 million. Effective 22/04/2008.
- The Saudi British Bank (SABB) increased its paid up capital by issuing three bonus share for every five shares held, raising its total number of issued shares to 600 million. Effective 27/04/2008.

New Members (Brokers)

- Watan Investment and Securities joined The Saudi Stock Exchange to provide financial brokerage services, effective 29/04/2008.

The number of brokerage firms active in the market reached 23.

Note:

Historical prices & volume traded data are adjusted to account for all corporate actions.

• رفعت الشركة السعودية لصناعة الورق رأسمالها وذلك بمنح سهم مجاني لكل أربعة أسهم قائمة ليصبح عدد أسهمها المصدرة 30 مليون سهم وذلك بتاريخ 2008/04/12 م.

• رفع بنك الجزيرة رأسماله وذلك بمنح سهم مجاني لكل ثلاثة أسهم قائمة ليصبح عدد أسهمه المصدرة 300 مليون سهم وذلك بتاريخ 2008/04/16 م.

• رفعت شركة العبد اللطيف للاستثمار الصناعي رأسمالها وذلك بمنح سهم مجاني لكل أربعة أسهم قائمة ليصبح عدد أسهمها المصدرة 81,250,000 سهم وذلك بتاريخ 2008/04/19 م.

• رفعت الشركة الوطنية للتنمية الزراعية (نادك) رأسمالها وذلك بمنح سهم مجاني لكل سهمين قائمين ليصبح عدد أسهمها المصدرة 60 مليون سهم وذلك بتاريخ 2008/04/22 م.

• رفع البنك السعودي البريطاني (ساب) رأسماله وذلك بمنح ثلاثة أسهم مجانية لكل خمسة أسهم قائمة ليصبح عدد أسهمه المصدرة 600 مليون سهم وذلك بتاريخ 2008/04/27 م.

الأعضاء الجدد (الوسطاء)

▪ انضمت شركة وطن للاستثمار وأعمال الأوراق المالية كعضو عامل في السوق المالية السعودية لتقديم خدمات الوساطة المالية، بتاريخ 2008/04/29 م.

وبذلك يصل عدد شركات الوساطة العاملة في السوق إلى 23 شركة.

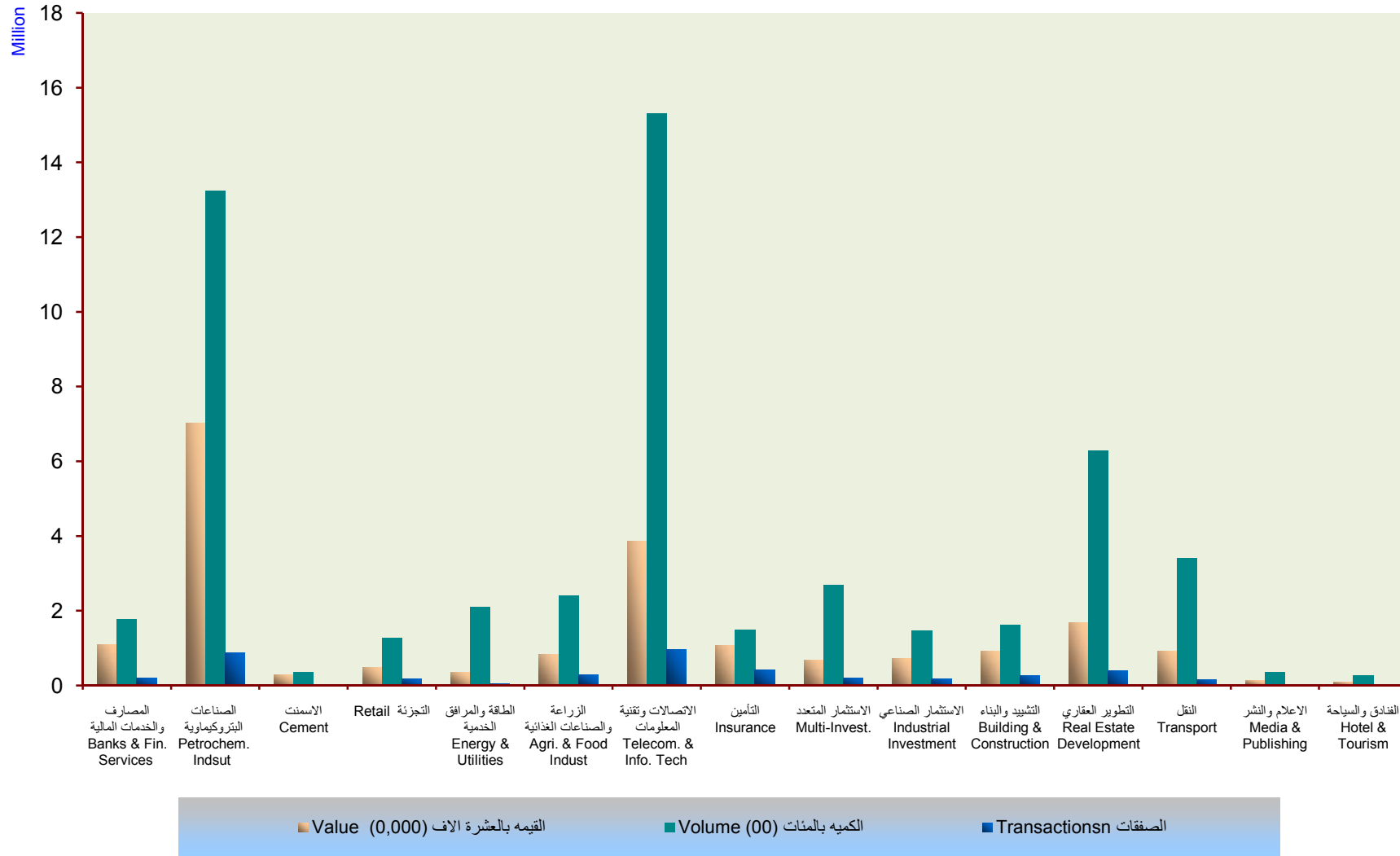
ملاحظة:

بيانات الأسعار وكميات الأسهم المتداولة التاريخية معدلة لجميع إجراءات الشركات.

تداول الأسهم حسب القطاعات - ابريل 2008 م
Sectoral Activities - April 2008

Sector	النسبة الى الإجمالي %To Market	قيمه الأسهم المتداولة Value Traded (SR)	النسبة الى الإجمالي % To Market	الأسهم المتداولة Shares Traded	النسبة الى الإجمالي % To Market	الصفقات المنفذة Transactions	القطاعات
Banks & F. Services	5.5%	10,999,742,322.00	3.3%	176,021,452	4.7%	203,334	المصارف والخدمات المالية
Petrochemical Indust.	34.8%	70,149,907,127.50	24.5%	1,323,285,786	20.1%	866,473	الصناعات البتر وكيمائية
Cement	1.5%	2,953,374,550.25	0.7%	36,871,727	1.0%	41,582	الأسمنت
Retail	2.4%	4,914,368,947.50	2.3%	126,339,468	4.5%	193,676	التجزئة
Energy & Utilities	1.7%	3,500,461,698.75	3.9%	210,180,657	1.4%	60,751	الطاقة والمرافق الخدمية
Agri. & Food Indust.	4.2%	8,395,483,784.25	4.4%	239,995,030	6.9%	294,791	الزراعة والصناعات الغذائية
Telecom. & Info. Tech.	19.1%	38,580,212,246.75	28.3%	1,530,175,550	22.3%	959,197	الإتصالات وتقنية المعلومات
Insurance	5.3%	10,742,653,512.00	2.7%	148,215,905	9.7%	415,598	التأمين
Multi-Investment	3.4%	6,767,958,238.25	5.0%	269,410,930	4.7%	200,403	شركات الاستثمار المتعدد
Industrial Investment	3.6%	7,204,508,080.00	2.7%	147,803,906	4.0%	170,452	الاستثمار الصناعي
Building & Construction	4.6%	9,265,274,550.25	3.0%	161,279,595	6.4%	277,324	التشييد والبناء
Real Estate Development	8.4%	16,865,131,355.25	11.6%	628,571,012	9.3%	398,476	التطوير العقاري
Transport	4.6%	9,186,593,307.50	6.3%	341,593,050	3.5%	149,011	النقل
Media & Publishing	0.6%	1,266,734,912.00	0.7%	36,828,713	0.9%	37,464	الاعلام والنشر
Hotel & Tourism	0.4%	859,825,997.75	0.5%	26,151,064	0.8%	32,304	الفنادق والسياحة
Total	100.0%	201,652,230,630.00	100.0%	5,402,723,845	100%	4,300,836	الإجمالي

تداول الأسهم حسب القطاعات - ابريل 2008 م
Sectoral Activities - April 2008



مقارنة معلومات التداول عن شهر ابريل 2008 م مع شهر مارس 2008 م
Comparing Trading Information for April 2008 March 2008

Trading Information	نسبة التغير % Change	March مارس 2008	April ابريل 2008	معلومات التداول
Transactions	-4.84%	4,519,779	4,300,836	عدد الصفقات المنفذة
Shares Traded	26.20%	4,281,061,920	5,402,723,845	عدد الأسهم المتداولة
Value Traded (SR)	26.85%	158,973,667,166.50	201,652,230,630.00	قيمة الأسهم المتداولة (ريال)
Number of Trading Days	-	23	22	عدد أيام التداول
Daily Average of Transactions	-0.52%	196,512	195,493	المتوسط اليومي لعدد الصفقات المنفذة
Daily Average of Shares Traded	31.94%	186,133,127	245,578,357	المتوسط اليومي للأسهم المتداولة
Daily Average of Value (SR)	32.61%	6,911,898,572	9,166,010,483	المتوسط اليومي لقيمة الأسهم المتداولة (ريال)
Market Capitalization (SR biln)	11.19%	1,674.63	1,862.07	القيمة السوقية للأسهم المصدرة (مليار ريال)
Tadawul All Share Index (TASI)	11.94%	8,992.53	10,066.16	المؤشر العام (نقطة)

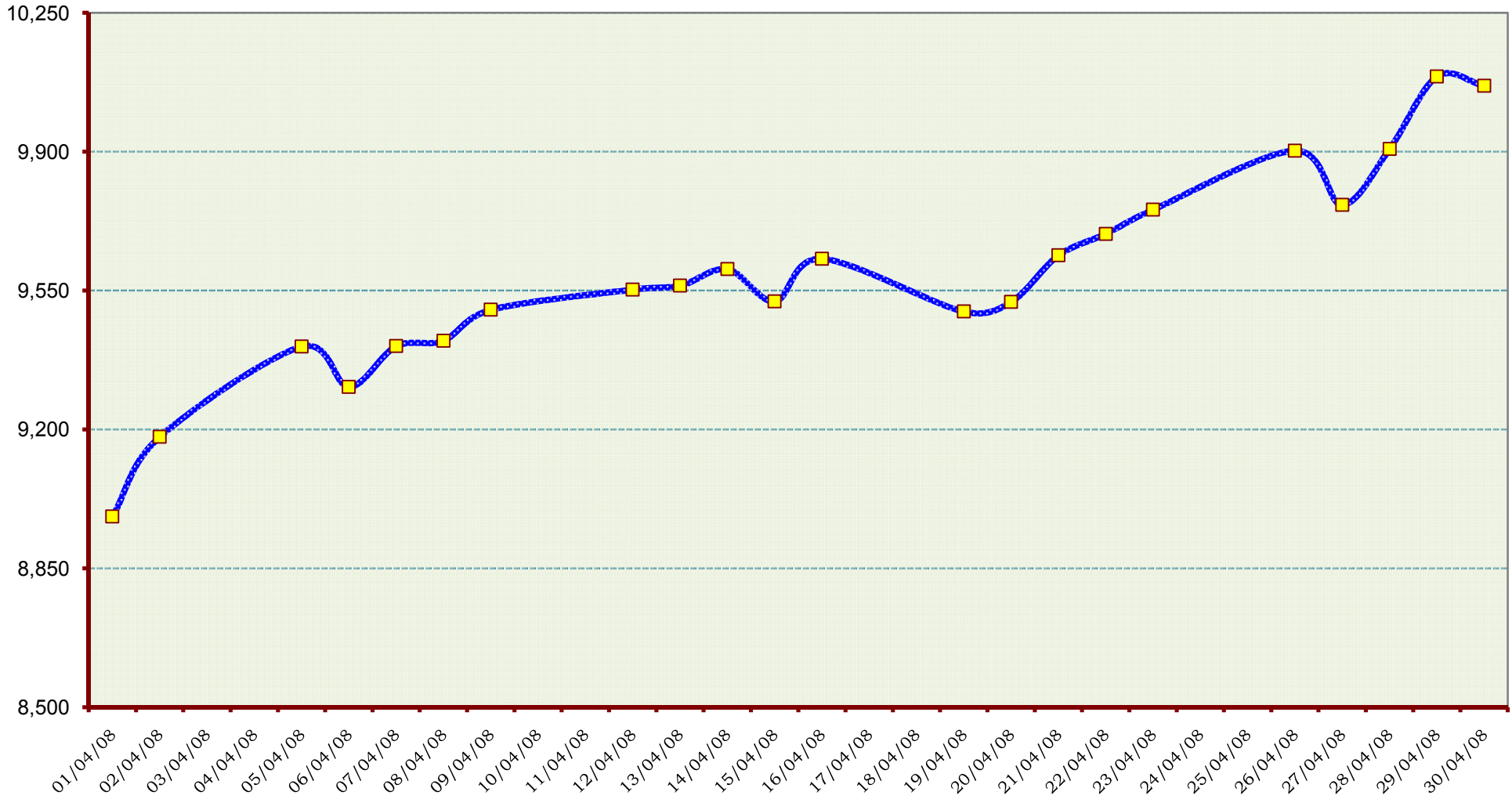
مقارنة معلومات التداول عن شهر ابريل 2008 م مع شهر ابريل 2007 م
Comparing Trading Information for April 2008 with April 2007

Trading Information	نسبة التغير % Change	April ابريل 2007	April ابريل 2008	معلومات التداول
Transactions	-36.47%	6,769,980	4,300,836	عدد الصفقات المنفذة
Shares Traded	-12.99%	6,209,002,924	5,402,723,845	عدد الأسهم المتداولة
Value Traded (SR)	-23.47%	263,497,815,790.25	201,652,230,630.00	قيمة الأسهم المتداولة (ريال)
Number of Trading Days	-	22	22	عدد أيام التداول
Daily Average of Transactions	-36.47%	307,726	195,493	المتوسط اليومي لعدد الصفقات المنفذة
Daily Average of Shares Traded	-12.99%	282,227,406	245,578,357	المتوسط اليومي للأسهم المتداولة
Daily Average of Value (SR)	-23.47%	11,977,173,445	9,166,010,483	المتوسط اليومي لقيمة الأسهم المتداولة (ريال)
Market Capitalization (SR biln)	60.90%	1,157.30	1,862.07	القيمة السوقية للأسهم المصدرة (مليار ريال)
Tadawul All Share Index (TASI)	34.61%	7,478.11	10,066.16	المؤشر العام (نقطة)

Tadawul All Share Index (TASI) - April 2008

مؤشر تداول لأسهم جميع الشركات - ابريل 2008 م

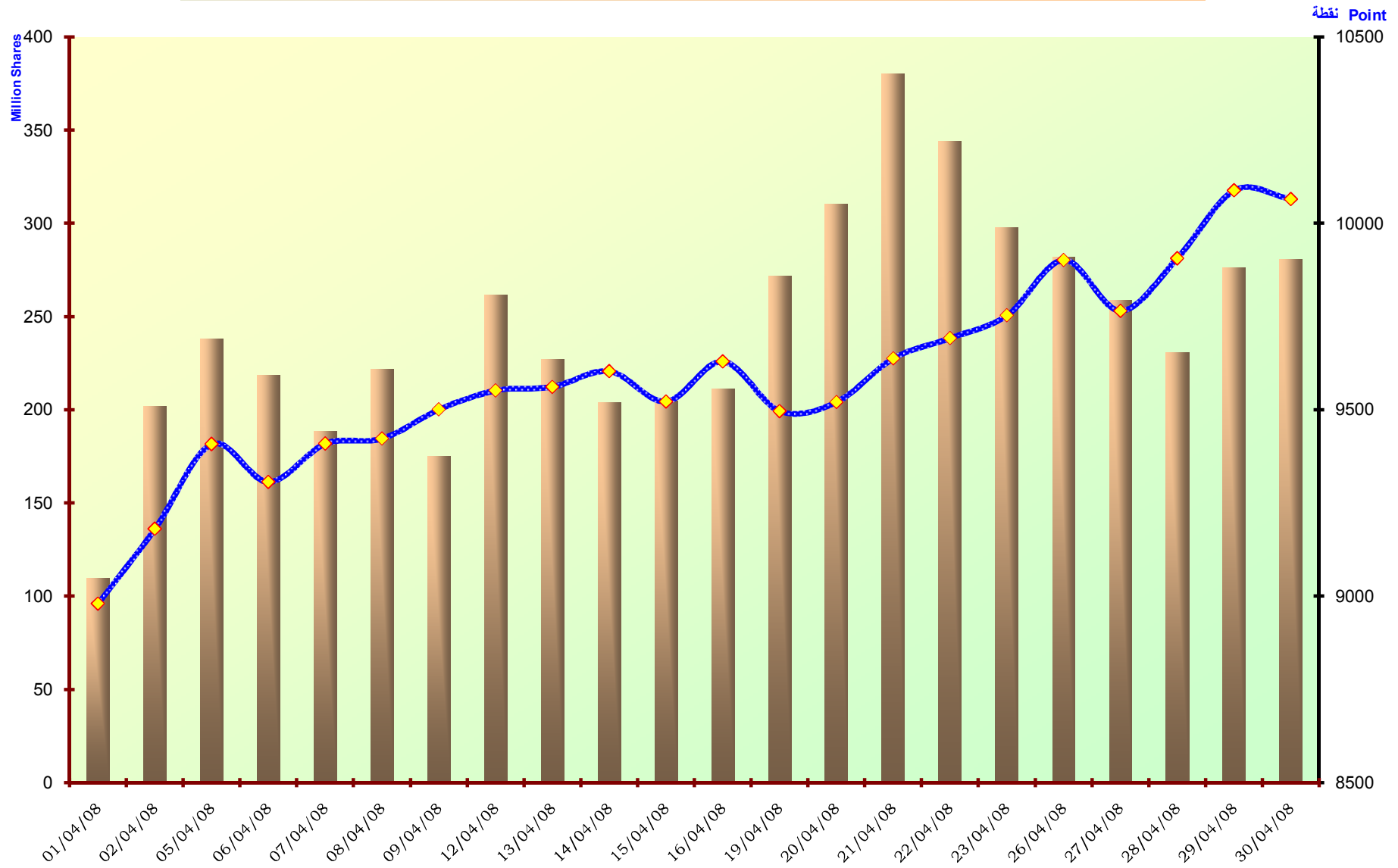
نقطة Point



أداء مؤشرات القطاعات
Performance of Sectoral Indices

Sectoral Indices	للعام حتى تاريخه YTD	نسبة التغير % Change	مارس - 2008 م March - 2008	ابريل - 2008 م April - 2008	مؤشرات القطاعات
Banks & Financial Services	-13.95%	19.09%	22,069.87	26,282.87	المصارف والخدمات المالية
Petrochemical Industries	0.08%	9.64%	8,644.81	9,477.90	الصناعات البتروكيمياوية
Cement	-9.95%	6.23%	6,139.55	6,521.89	الأسمنت
Retail	-7.49%	12.79%	4,498.32	5,073.80	التجزئة
Energy & Utilities	-8.35%	-0.59%	5,175.96	5,145.48	الطاقة والمرافق الخدمية
Agriculture & Food Indust.	-6.62%	7.90%	4,961.59	5,353.70	الزراعة والصناعات الغذائية
Telecom. & Information Tech.	-20.50%	6.23%	2,498.85	2,654.64	الإتصالات وتقنية المعلومات
Insurance	-28.37%	-4.38%	1,734.27	1,658.37	التأمين
Multi-Investment	-22.60%	3.79%	4,640.42	4,816.06	شركات الإستثمار المتعدد
Industrial Investment	-2.32%	18.30%	5,081.45	6,011.58	الإستثمار الصناعي
Building & Construction	14.22%	15.69%	6,783.30	7,847.68	التشييد والبناء
Real Estate Development	-11.34%	7.49%	5,537.44	5,952.34	التطوير العقاري
Transport	-0.06%	14.21%	4,715.30	5,385.45	النقل
Media & Publishing	-20.67%	3.57%	3,050.00	3,159.01	الإعلام والنشر
Hotel & Tourism	8.95%	12.61%	5,993.56	6,749.24	الفنادق والسياحة

TASI & Volume Traded - April 2008 مؤشر تداول لأسهم جميع الشركات والأسهم المتداولة - ابريل 2008 م



الشركات الأكثر ارتفاعا في أسعارها (مقارنة سعر إغلاق إبريل 2008 م مع مارس 2008 م)
Top Gainers (Comparing Close Price of April 2008 with March 2008)

Company	نسبة التغير % Change	31/03/2008	30/04/2008	الشركة
Anaam Holding	94.23%	52.00	101.00	أنعام القابضة
ZAIN KSA	42.11%	19.00	27.00	زين السعودية
Saudi Chemical	40.35%	28.50	40.00	الكيميائية السعودية
Red Sea	39.53%	63.25	88.25	البحر الأحمر
Pipes	31.82%	88.00	116.00	انابيب

الشركات الأكثر إنخفاضا في أسعارها (مقارنة سعر إغلاق إبريل 2008 م مع مارس 2008 م)
Top Losers (Comparing Close Price of April 2008 with March 2008)

Company	نسبة التغير % Change	31/03/2008	30/04/2008	الشركة
Tawuniya	-16.67%	126.00	105.00	التعاونية
ALLIANZ SF	-12.18%	119.00	104.50	أليانز إس إف
SANAD	-10.19%	39.25	35.25	سند
Saudi Indian	-9.40%	74.50	67.50	السعودية الهندية
ACIG	-8.78%	74.00	67.50	أسيج

الشركات الخمس الأكثر نشاطا - أبريل 2008 م
Top Five Active Stocks - April 2008

By number of transactions

من حيث عدد الصفقات

Company	نسبة الشركة من إجمالي السوق % To Market	نسبة الشركة من القطاع % To Sector	عدد الصفقات Transactions	الشركة
ZAIN KSA	21.44%	96.12%	922,019	زين السعودية
Petro Rabigh	4.31%	21.41%	185,494	بترو رابغ
SABIC	3.72%	18.47%	160,059	سابك
Emaar E.C	3.51%	37.88%	150,943	إعمار
Saudi Kayan	3.20%	15.90%	137,747	كيان السعودية

By number of shares traded

من حيث عدد الأسهم المتداولة

Company	نسبة الشركة من إجمالي السوق % To Market	نسبة الشركة من القطاع % To Sector	الاسهم المتداولة Shares Traded	الشركة
ZAIN KSA	27.52%	97.16%	1,486,657,816	زين السعودية
Saudi Kayan	7.68%	31.36%	415,019,961	كيان السعودية
Petro Rabigh	6.22%	25.41%	336,198,149	بترو رابغ
Shipping	4.50%	71.11%	242,916,199	النقل البحري
Jabal Omar	4.22%	36.28%	228,045,724	جبل عمر

By value of shares traded

من حيث قيمة الأسهم المتداولة

Company	نسبة الشركة من إجمالي السوق %To Market	نسبة الشركة من القطاع %To Sector	قيمة الاسهم المتداولة Value Traded -SAR	الشركة
ZAIN KSA	17.76%	92.82%	35,809,940,513.50	زين السعودية
Petro Rabigh	9.29%	26.71%	18,734,999,206.50	بترو رابغ
SABIC	8.29%	23.83%	16,715,832,076.25	سابك
Saudi Kayan	5.39%	15.50%	10,875,440,131.00	كيان السعودية
Shipping	3.10%	68.09%	6,255,068,145.50	النقل البحري

Banks & Financial Services	قيمة الاسهم المتداوله Value Traded	الاسهم المتداوله Volume Traded	الصفقات المنفذه Transactions	المصارف والخدمات المالية
Riyad	440,543,559.00	5,312,276	8,065	الرياض
AlJazira	1,577,179,714.25	38,262,204	28,608	الجزيرة
Saudi Investment	299,154,158.00	8,496,098	5,647	استثمار
Saudi Hollandi	144,644,115.00	2,582,332	3,504	السعودي الهولندي
Saudi Fransi	312,320,796.00	3,691,893	3,122	السعودي الفرنسي
SABB	341,608,308.50	3,431,604	4,245	ساب
Arab National	503,498,197.50	8,077,842	8,959	العربي الوطني
SAMBA	791,644,674.25	9,523,364	12,234	سامبا
Al Rajhi	5,259,983,457.25	59,418,226	87,079	الراجحي
AL Bilad	1,329,165,342.25	37,225,613	41,871	البلاد
Total	10,999,742,322.00	176,021,452	203,334	اجمالي القطاع
Petrochemical Industries	قيمة الاسهم المتداوله Value Traded	الاسهم المتداوله Volume Traded	الصفقات المنفذه Transactions	الصناعات البتروكيميائية
SABIC	16,715,832,076.25	108,102,877.00	160,059	سابك
SAFCO	3,523,024,687.25	17,253,006.00	22,898	سافكو
Industrialization	2,423,701,213.00	49,725,251.00	27,641	التصنيع
Alujain	1,867,301,019.50	36,907,525.00	24,606	اللجين
Nama Chemicals	1,451,821,142.75	51,348,189.00	30,730	نماء للكيمياويات
SIIG	2,179,641,851.25	63,927,772.00	26,636	المجموعة السعودية
Sahara Petrochemical	2,179,050,519.50	47,067,197.00	39,215	الصحراء للبتروكيمياويات
YANSAB	4,712,142,530.25	77,695,922.00	84,635	ينساب
Sipchem	2,860,376,138.50	70,093,661.00	76,185	سبكيم العالمية
APPC	2,626,576,611.75	49,946,276.00	50,627	المتقدمة
Saudi Kayan	10,875,440,131.00	415,019,961.00	137,747	كيان السعودية
Petro Rabigh	18,734,999,206.50	336,198,149.00	185,494	بترو رابغ
Total	70,149,907,127.50	1,323,285,786	866,473	اجمالي القطاع
Cement	قيمة الاسهم المتداوله Value Traded	الاسهم المتداوله Volume Traded	الصفقات المنفذه Transactions	الاسمنت
Arab Cement	234,522,945.75	2,934,336.00	4,589	الاسمنت العربية
Yamamah Cement	661,353,857.00	8,577,476.00	8,871	اسمنت اليمامة
Saudi Cement	253,600,397.75	2,103,715.00	2,753	اسمنت السعوديه
Qassim Cement	634,066,953.00	3,853,258.00	8,127	اسمنت القصيم
Southern Cement	346,443,795.75	4,266,968.00	3,105	اسمنت الجنوبيه
Yanbu Cement	147,326,283.00	1,798,235.00	2,731	اسمنت ينبع
Eastern Cement	281,474,572.75	3,318,174.00	4,055	اسمنت الشرقية
Tabuk Cement	394,585,745.25	10,019,565.00	7,351	اسمنت تبوك
Total	2,953,374,550.25	36,871,727	41,582	اجمالي القطاع
Retail	قيمة الاسهم المتداوله Value Traded	الاسهم المتداوله Volume Traded	الصفقات المنفذه Transactions	التجزئة
SASCO	566,461,855.25	29,276,712.00	26,314	خدمات السيارات
Thim'ar	682,202,213.25	19,794,850.00	26,226	ثمار
Fitaihi	940,325,134.00	34,945,888.00	35,023	فتيحي
Jarir	236,518,035.25	1,318,135.00	4,635	جرير
Aldrees	416,018,551.00	9,818,830.00	18,060	الدريس
AlHokair	1,347,615,289.25	25,210,029.00	52,086	الحكير
Alkhaleej Trng	725,227,869.50	5,975,024.00	31,332	الخليج للتدريب
Total	4,914,368,947.50	126,339,468	193,676	اجمالي القطاع
Energy & Utilities	قيمة الاسهم المتداوله Value Traded	الاسهم المتداوله Volume Traded	الصفقات المنفذه Transactions	الطاقة والمرافق الخدمية
Gas & Industrialization	1,046,394,526.50	32,616,041.00	17,153	الغاز والتصنيع
Saudi Electricity	2,454,067,172.25	177,564,616.00	43,598	كهرباء السعودية
Total	3,500,461,698.75	210,180,657	60,751	اجمالي القطاع

Agriculture & Food Industries	قيمة الاسهم المتداوله Value Traded	الاسهم المتداوله Volume Traded	الصفقات المنفذه Transactions	الزراعة والصناعات الغذائية
SAVOLA Group	1,601,118,614.25	46,480,870.00	31,503	مجموعة صافولا
Food	503,126,596.00	18,964,239.00	20,574	الغذائية
SADAFCO	337,905,118.25	9,696,329.00	14,369	سدافكو
Almarai	436,082,641.00	3,113,284.00	10,134	المراعي
Anaam Holding	206,348,659.25	2,606,871.00	15,322.00	أنعام القابضة
NADEC	451,646,483.50	10,287,192	17,770	نادك
Qassim Agriculture	413,347,959.25	25,945,703	24,562	القصيم الزراعيه
Hail Agriculture	687,581,011.00	25,641,724	21,081	حائل الزراعيه
Tabuk Agriculture	865,162,154.50	21,869,588	29,524	تبوك الزراعيه
Saudi Fisheries	1,060,367,473.50	19,178,619	44,948	الأسماك
Eastern Agriculture	728,605,982.75	16,436,309	28,162	الشرقية الزراعيه
Jouff Agriculture	741,828,622.25	20,062,367	20,819	الجوف الزراعيه
Bishah Agriculture	0.00	0.00	0.00	بيشة الزراعيه
Jazan Development	362,362,468.75	19,711,935	16,023	جازان للتنمية
Total	8,395,483,784.25	239,995,030	294,791	اجمالي القطاع
Telecomm. & Information Technology	قيمة الاسهم المتداوله Value Traded	الاسهم المتداوله Volume Traded	الصفقات المنفذه Transactions	الاتصالات وتقنية المعلومات
STC	1,899,014,176.50	28,960,789	18,586	الاتصالات
Etihad Etisalat	871,257,556.75	14,556,945	18,592	اتحاد اتصالات
ZAIN KSA	35,809,940,513.50	1,486,657,816	922,019	زين السعودية
Total	38,580,212,246.75	1,530,175,550	959,197	اجمالي القطاع
Insurance	قيمة الاسهم المتداوله Value Traded	الاسهم المتداوله Volume Traded	الصفقات المنفذه Transactions	التأمين
Tawuniya	731,476,247.00	6,875,250	19,327	التعاونية
Malath Insurance	2,644,187,837.75	26,468,451	56,545	ملاذ للتأمين
MEDGULF	377,969,470.00	11,567,624	20,711	ميدغلف للتأمين
ALLIANZ SF	806,619,575.00	7,107,529	35,703	أليانز إس إف
SALAMA	1,847,326,192.00	9,103,524	45,118	سلامة
Walaa Insurance	236,737,305.25	6,768,060	12,240	ولاء للتأمين
Arabian Shield	196,456,171.50	5,634,675	11,245	الدرع العربي
SABB Takaful	434,909,225.25	4,787,062	19,709	ساب تكافل
SANAD	159,101,084.00	4,401,613	9,991	سند
SAICO	303,589,406	4,326,528	17,478	سايكو
Saudi Indian	389,309,117.50	5,535,608	17,853	السعودية الهندية
Gulf Union	249,065,301.00	7,489,440	14,366	اتحاد الخليج
ATC	412,996,146.50	3,512,944	16,934	الأهلي للتكافل
Al - Ahlia	377,463,836.75	5,329,750	17,820	الأهلية
ACIG	510,212,914.75	7,226,832	23,672	أسيج
AICC	336,741,882.75	9,755,569	22,344	التأمين العربية
Trade Union	342,502,963.00	10,759,510	28,873	الاتحاد التجاري
Sagr Insurance	385,988,836.50	11,565,936	25,669	الصقر للتأمين
Total	10,742,653,512.00	148,215,905	415,598	اجمالي القطاع
Multi- Investment	قيمة الاسهم المتداوله Value Traded	الاسهم المتداوله Volume Traded	الصفقات المنفذه Transactions	شركات الاستثمار المتعدد
SARCO	389,003,607.75	2,173,467	14,972	المصافي
Saudi Advanced	1,179,254,862.75	47,972,596	36,934	المنظورة
Al Ahsa for Dev.	1,068,404,583.00	40,206,851.00	28,540	الإحساء للتنمية
SISCO	745,228,424.50	26,733,402.00	22,545	سيسكو
Assir	2,049,820,540.75	60,674,868.00	33,125	عسير
Al Baha	655,126,215.75	29,739,186.00	33,398	الباحة
kingdom	681,120,003.75	61,910,560.00	30,889	المملكة
Total	6,767,958,238.25	269,410,930	200,403	اجمالي القطاع

Industrial Investment	قيمة الاسهم المتداوله Value Traded	الاسهم المتداوله Volume Traded	الصفقات المنفذه Transactions	الاستثمار الصناعي
Pharmaceutical	1,196,570,152.25	22,425,587.00	19,894.00	الدوائية
Glass	745,467,689.25	11,413,788.00	11,423.00	زجاج
FIPCO	491,537,947.25	7,201,720.00	18,204.00	فييكو
Maadaniyah	996,475,671.75	18,980,427.00	28,078.00	معدنية
Saudi Chemical	1,438,219,169.25	41,686,460.00	21,334.00	الكيميائيه السعوديه
SPM	320,038,621.75	5,421,620.00	13,870.00	صناعة الورق
AlAbdullatif	1,321,279,615.25	23,894,947.00	32,508.00	العبداللطيف
Saudi Export	694,919,213.25	16,779,357.00	25,141.00	الصادرات
Total	7,204,508,080.00	147,803,906.00	170,452.00	اجمالي القطاع
Building & Construction	قيمة الاسهم المتداوله Value Traded	الاسهم المتداوله Volume Traded	الصفقات المنفذه Transactions	التشييد والبناء
Ceramic	407,288,330.50	3,707,704.00	7,973	الخرزف
Gypsum	388,000,368.25	6,322,482.00	14,430	الجبس
Cables	1,368,590,951.25	16,557,755.00	23,757	الكابلات
Saudi Industrial	748,137,393.00	38,129,125.00	29,294	صنق
Amiantit	1,848,541,636.50	47,434,713.00	37,605	اميانتيت
Pipes	710,396,454.00	6,660,740.00	14,710	أنابيب
Zamil Industrial	341,053,204.75	3,807,417.00	9,787	الزامل للصناعة
AL Babtain	594,398,198.25	7,213,554.00	22,803	البابطين
SVCP	888,533,909.75	10,475,736.00	32,008	الفخارية
MESC	1,142,169,168.50	10,690,269.00	48,405	مسك
Red Sea	828,164,935.50	10,280,100.00	36,552	البحر الأحمر
Total	9,265,274,550.25	161,279,595.00	277,324.00	اجمالي القطاع
Real Estate Development	قيمة الاسهم المتداوله Value Traded	الاسهم المتداوله Volume Traded	الصفقات المنفذه Transactions	التطوير العقاري
Real Estate	296,683,055.00	6,712,578.00	6,341	العقارية
Taiba	756,093,212.00	24,366,103.00	17,862	طبية للاستثمار
Makkah	1,391,702,892.75	37,316,820.00	21,948	مكة للانشاء
Arriyadh Development	1,877,900,110.00	86,134,889.00	33,091	التعمير
Emaar E .C	4,562,662,312.50	211,940,118.00	150,943	إعمار
Jabal Omar	5,837,667,649.50	228,045,724.00	114,920	جبل عمر
Dar Al Arkan	2,142,422,123.50	34,054,780.00	53,371	دار الأركان
Total	16,865,131,355.25	628,571,012	398,476	اجمالي القطاع
Transport	قيمة الاسهم المتداوله Value Traded	الاسهم المتداوله Volume Traded	الصفقات المنفذه Transactions	النقل
Shipping	6,255,068,145.50	242,916,199.00	48,387	النقل البحري
SAPTCO	909,187,076.25	61,350,492.00	33,831	النقل الجماعي
Mubarrad	797,027,458.50	26,323,704.00	28,128	ميرد
Budget Saudi	1,225,310,627.25	11,002,655.00	38,665	بدجت السعودية
Total	9,186,593,307.50	341,593,050	149,011	اجمالي القطاع
Media and Publishing	قيمة الاسهم المتداوله Value Traded	الاسهم المتداوله Volume Traded	الصفقات المنفذه Transactions	الاعلام والنشر
Tihama	510,652,336.00	15,507,016.00	14,328	تهامه للاعلان
SRMG	290,779,464.25	6,209,739.00	6,397	الأبحاث و التسويق
SPPC	465,303,111.75	15,111,958.00	16,739	طباعة وتغليف
Total	1,266,734,912.00	36,828,713	37,464	اجمالي القطاع
Hotel & Tourism	قيمة الاسهم المتداوله Value Traded	الاسهم المتداوله Volume Traded	الصفقات المنفذه Transactions	الفنادق والسياحة
Hotels	329,513,454.25	9,011,563.00	10,789	الفنادق
Shams	530,312,543.50	17,139,501.00	21,515	شمس
Total	859,825,997.75	26,151,064	32,304	اجمالي القطاع
Market	201,652,230,630.00	5,402,723,845.00	4,300,836.00	اجمالي السوق

Banks & Financial Services	النسبة للسوق %To Market	النسبة للقطاع %to Sector	القيمة السوقية بالريال Market Capitalization	سعر الإغلاق Close Price	عدد الاسهم المصدرة Issued Shares	المصارف والخدمات المالية
Riyad	2.91	10.59	54,218,750,000.00	86.75	625,000,000	الرياض
AlJazira	0.70	2.56	13,125,000,000.00	43.75	300,000,000	الجزيرة
Saudi Investment	0.92	3.34	17,100,000,000.00	38.00	450,000,000	استثمار
Saudi Hollandi	0.88	3.20	16,405,200,000.00	62.00	264,600,000	السعودي الهولندي
Saudi Fransi	2.79	10.16	52,031,250,000.00	92.50	562,500,000	السعودي الفرنسي
SABB	3.62	13.16	67,350,000,000.00	112.25	600,000,000	ساب
Arab National	2.50	9.08	46,475,000,000.00	71.50	650,000,000	العربي الوطني
SAMBA	4.81	17.49	89,550,000,000.00	99.50	900,000,000	سامبا
Al Rajhi	7.73	28.13	144,000,000,000.00	96.00	1,500,000,000	الراجحي
AL Bilad	0.63	2.29	11,700,000,000.00	39.00	300,000,000	البلاد
Total	27.49	-	511,955,200,000.00	-	6,152,100,000	اجمالي القطاع

Petrochemical Industries	النسبة للسوق %To Market	النسبة للقطاع %to Sector	القيمة السوقية بالريال Market Capitalization	سعر الإغلاق Close Price	عدد الاسهم المصدرة Issued Shares	الصناعات البتروكيماوية
SABIC	24.09	64.08	448,500,000,000.00	149.50	3,000,000,000	سابك
SAFCO	2.99	7.96	55,750,000,000.00	223.00	250,000,000	سافكو
Industrialization	0.88	2.35	16,429,958,025.00	47.00	349,573,575	التصنيع
Alujain	0.19	0.51	3,546,500,000.00	51.25	69,200,000	اللجين
Nama Chemicals	0.12	0.31	2,199,375,000.00	28.75	76,500,000	نماء للكيماويات
SIIG	0.86	2.28	15,975,000,000.00	35.50	450,000,000	المجموعة السعودية
Sahara Petrochemical	0.48	1.27	8,859,375,000.00	47.25	187,500,000	الصحراء للبتروكيماويات
YANSAB	1.93	5.12	35,859,375,000.00	63.75	562,500,000	ينساب
Sipchem	0.75	2.00	13,999,999,986.00	42.00	333,333,333	سبكيم العالمية
APPC	0.39	1.04	7,245,468,750.00	51.25	141,375,000	المتقدمة
Saudi Kayan	2.15	5.73	40,125,000,000.00	26.75	1,500,000,000	كيان السعودية
Petro Rabigh	2.76	7.35	51,465,000,000.00	58.75	876,000,000	بترو رابغ
Total	37.59	-	699,955,051,761.00	-	7,795,981,908	اجمالي القطاع

Cement	النسبة للسوق %To Market	النسبة للقطاع %to Sector	القيمة السوقية بالريال Market Capitalization	سعر الإغلاق Close Price	عدد الاسهم المصدرة Issued Shares	الاسمنت
Arab Cement	0.36	9.75	6,640,000,000.00	83.00	80,000,000	الاسمنت العربية
Yamamah Cement	0.55	15.11	10,293,750,000.00	76.25	135,000,000	اسمنت اليمامة
Saudi Cement	0.66	18.12	12,342,000,000.00	121.00	102,000,000	اسمنت السعودية
Qassim Cement	0.42	11.46	7,807,500,000.00	173.50	45,000,000	اسمنت القصيم
Southern Cement	0.63	17.16	11,690,000,000.00	83.50	140,000,000	اسمنت الجنوبيه
Yanbu Cement	0.46	12.68	8,636,250,000.00	82.25	105,000,000	اسمنت ينبع
Eastern Cement	0.39	10.67	7,267,000,000.00	84.50	86,000,000	اسمنت الشرقية
Tabuk Cement	0.18	5.05	3,442,500,000.00	38.25	90,000,000	اسمنت تبوك
Total	3.66	-	68,119,000,000.00	-	783,000,000	اجمالي القطاع

Retail	النسبة للسوق %To Market	النسبة للقطاع %to Sector	القيمة السوقية بالريال Market Capitalization	سعر الإغلاق Close Price	عدد الاسهم المصدرة Issued Shares	التجزئة
SASCO	0.05	6.58	900,000,000.00	20.00	45,000,000	خدمات السيارات
Thim'ar	0.02	2.63	360,000,000.00	36.00	10,000,000	ثمار
Fitaihi	0.06	8.09	1,106,875,000.00	28.75	38,500,000	فتيحي
Jarir	0.30	41.22	5,640,000,000.00	188.00	30,000,000	جرير
Aldrees	0.06	7.81	1,068,750,000.00	42.75	25,000,000	الدريس
AlHokair	0.20	26.60	3,640,000,000.00	52.00	70,000,000	الحكير
Alkhaleej Trng	0.05	7.07	968,000,000.00	121.00	8,000,000	الخليج للتدريب
Total	0.73	-	13,683,625,000.00	-	226,500,000	اجمالي القطاع

Energy & Utilities	النسبة للسوق %To Market	النسبة للقطاع %to Sector	القيمة السوقية بالريال Market Capitalization	سعر الإغلاق Close Price	عدد الاسهم المصدرة Issued Shares	الطاقة والمرافق الخدمية
Gas & Industrialization	0.13	4.15	2,437,500,000.00	32.50	75,000,000	الغاز والتصنيع
Saudi Electricity	3.02	95.85	56,249,016,502.50	13.50	4,166,593,815	كهرباء السعودية
Total	3.15	-	58,686,516,502.50	-	4,241,593,815	اجمالي القطاع

Agriculture & Food Industries	النسبة للسوق %To Market	النسبة للقطاع %to Sector	القيمة السوقية بالريال Market Capitalization	سعر الإغلاق Close Price	عدد الاسهم المصدرة Issued Shares	الزراعة والصناعات الغذائية
SAVOLA Group	0.91	38.41	17,000,000,000.00	34.00	500,000,000	مجموعة صافولا
Food	0.03	1.22	540,000,000.00	27.00	20,000,000	الغذائية
SADAFCO	0.06	2.63	1,161,875,000.00	35.75	32,500,000	سدافكو
Almarai	0.84	35.47	15,696,000,000.00	144.00	109,000,000	المراعي
Anaam Holding	0.06	2.49	1,100,900,000.00	101.00	10,900,000.00	أنعام القابضة
NADEC	0.15	6.13	2,715,000,000.00	45.25	60,000,000	نادك
Qassim Agriculture	0.04	1.84	812,500,000.00	16.25	50,000,000	القصيم الزراعي
Hail Agriculture	0.04	1.88	832,500,000.00	27.75	30,000,000	حائل الزراعي
Tabuk Agriculture	0.05	1.90	840,000,000.00	42.00	20,000,000	تبوك الزراعي
Saudi Fisheries	0.06	2.55	1,130,000,000.00	56.50	20,000,000	الأسماك
Eastern Agriculture	0.02	0.77	339,375,000.00	45.25	7,500,000	الشرقية الزراعي
Jouff Agriculture	0.04	1.79	790,000,000.00	39.50	20,000,000	الجوف الزراعي
Bishah Agriculture	0.02	0.79	348,750,000.00	69.75	5,000,000.00	بيشة الزراعي
Jazan Development	0.05	2.15	950,000,000.00	19.00	50,000,000	جازان للتنمية
Total	2.38	-	44,256,900,000.00	-	934,900,000	اجمالي القطاع

Telecomm. & Information Technology	النسبة للسوق %To Market	النسبة للقطاع %to Sector	القيمة السوقية بالريال Market Capitalization	سعر الإغلاق Close Price	عدد الاسهم المصدرة Issued Shares	الاتصالات وتقنية المعلومات
STC	7.33	67.22	136,500,000,000.00	68.25	2,000,000,000	الاتصالات
Ethiad Etisalat	1.54	14.16	28,750,000,000.00	57.50	500,000,000	اتحاد اتصالات
ZAIN KSA	2.03	18.62	37,800,000,000.00	27.00	1,400,000,000	زين السعودية
Total	10.90	-	203,050,000,000.00	-	3,900,000,000	اجمالي القطاع

Insurance	النسبة للسوق %To Market	النسبة للقطاع %to Sector	القيمة السوقية بالريال Market Capitalization	سعر الإغلاق Close Price	عدد الاسهم المصدرة Issued Shares	التأمين
Tawuniya	0.28	21.83	5,275,000,000.00	105.50	50,000,000	التعاونية
Malath Insurance	0.17	13.44	3,247,500,000.00	108.25	30,000,000	ملاذ للتأمين
MEDGULF	0.14	10.68	2,580,000,000.00	32.25	80,000,000	ميدغلف للتأمين
ALLIANZ SF	0.06	4.32	1,045,000,000.00	104.50	10,000,000	أليانز إس إف
SALAMA	0.12	9.23	2,230,000,000.00	223.00	10,000,000	سلامة
Walaa Insurance	0.04	2.98	720,000,000.00	36.00	20,000,000	ولاء للتأمين
Arabian Shield	0.04	2.90	700,000,000.00	35.00	20,000,000	الدرع العربي
SABB Takaful	0.05	3.66	885,000,000.00	88.50	10,000,000	ساب تكافل
SANAD	0.04	2.92	705,000,000.00	35.25	20,000,000	سند
SAICO	0.04	2.81	680,000,000.00	68.00	10,000,000	سايكو
Saudi Indian	0.04	2.79	675,000,000.00	67.50	10,000,000	السعودية الهندية
Gulf Union	0.04	3.07	742,500,000.00	33.75	22,000,000	اتحاد الخليج
ATC	0.06	4.63	1,120,000,000.00	112.00	10,000,000	الأهلي للتكافل
Al - Ahlia	0.04	2.82	682,500,000.00	68.25	10,000,000	الأهلية
ACIG	0.04	2.79	675,000,000.00	67.50	10,000,000	أسيج
AICC	0.04	2.94	710,000,000.00	35.50	20,000,000	التأمين العربية
Trade Union	0.04	3.36	812,500,000.00	32.50	25,000,000	الاتحاد التجاري
Sagr Insurance	0.04	2.81	680,000,000.00	34.00	20,000,000	الصقر للتأمين
Total	1.30	-	24,165,000,000.00	-	387,000,000	اجمالي القطاع

Multi- Investment	النسبة للسوق %To Market	النسبة للقطاع %to Sector	القيمة السوقية بالريال Market Capitalization	سعر الإغلاق Close Price	عدد الاسهم المصدرة Issued Shares	شركات الاستثمار المتعدد
SARCO	0.06	1.39	1,087,500,000.00	181.25	6,000,000	المصافي
Saudi Advanced	0.06	1.39	1,090,800,000.00	25.25	43,200,000	المتطورة
Al Ahsa for Dev.	0.06	1.49	1,168,343,750.00	27.25	42,875,000	الإحساء للتنمية
SISCO	0.06	1.45	1,140,000,000.00	28.50	40,000,000	سيسكو
Assir	0.23	5.52	4,328,819,448.25	34.25	126,388,889	عسير
Al Baha	0.02	0.44	348,750,000.00	23.25	15,000,000	الباحة
kingdom	3.72	88.32	69,300,000,000.00	11.00	6,300,000,000	المملكة
Total	4.21	-	78,464,213,198.25	-	6,573,463,889	اجمالي القطاع

Industrial Investment	النسبة للسوق %To Market	النسبة للقطاع %to Sector	القيمة السوقية بالريال Market Capitalization	سعر الاغلاق Close Price	عدد الاسهم المصدرة Issued Shares	الاستثمار الصناعي
Pharmaceutical	0.18	21.01	3,345,000,000.00	55.75	60,000,000	الدوائية
Glass	0.09	10.64	1,693,750,000.00	67.75	25,000,000	زجاج
FIPCO	0.03	3.00	477,812,500.00	69.50	6,875,000	فيبكو
Maadaniyah	0.06	7.06	1,124,483,580.00	55.00	20,445,156	معدنية
Saudi Chemical	0.14	15.88	2,529,600,000.00	40.00	63,240,000	الكيميائية السعودية
SPM	0.10	11.87	1,890,000,000.00	63.00	30,000,000	صناعة الورق
AlAbdullatif	0.24	27.68	4,407,812,500.00	54.25	81,250,000	العبدللطيف
Saudi Export	0.02	2.87	456,300,000.00	42.25	10,800,000	الصادرات
Total	0.86	-	15,924,758,580.00	-	297,610,156	اجمالي القطاع
Building & Construction	النسبة للسوق %To Market	النسبة للقطاع %to Sector	القيمة السوقية بالريال Market Capitalization	سعر الاغلاق Close Price	عدد الاسهم المصدرة Issued Shares	التشييد والبناء
Ceramic	0.15	8.11	2,756,250,000.00	110.25	25,000,000	الخزف
Gypsum	0.11	5.87	1,995,000,021.00	63.00	31,666,667	الجبس
Cables	0.33	17.89	6,080,000,000.00	80.00	76,000,000	الكابلات
Saudi Industrial	0.04	2.32	790,000,000.00	19.75	40,000,000	صنق
Amiantit	0.25	13.76	4,677,750,000.00	40.50	115,500,000	امياتيت
Pipes	0.20	10.75	3,654,000,000.00	116.00	31,500,000	أنابيب
Zamil Industrial	0.22	11.98	4,072,500,000.00	90.50	45,000,000	الزامل للصناعة
AL Babtain	0.12	6.77	2,301,750,000.00	85.25	27,000,000	البابطين
SVCP	0.07	3.82	1,297,500,000.00	86.50	15,000,000	الفخارية
MESC	0.20	10.92	3,712,000,000.00	116.00	32,000,000	مسك
Red Sea	0.14	7.79	2,647,500,000.00	88.25	30,000,000	البحر الأحمر
Total	1.83	-	33,984,250,021.00	-	468,666,667	اجمالي القطاع
Real Estate Development	النسبة للسوق %To Market	النسبة للقطاع %to Sector	القيمة السوقية بالريال Market Capitalization	سعر الاغلاق Close Price	عدد الاسهم المصدرة Issued Shares	التطوير العقاري
Real Estate	0.28	5.85	5,130,000,000.00	42.75	120,000,000	العقارية
Taiba	0.27	5.68	4,987,500,000.00	33.25	150,000,000	طيبة للاستثمار
Makkah	0.33	7.09	6,221,813,060.00	37.75	164,816,240	مكة للانشاء
Arriyadh Development	0.12	2.62	2,300,000,000.00	23.00	100,000,000	التعمير
Emaar E .C	1.02	21.55	18,912,500,000.00	22.25	850,000,000	إعمار
Jabal Omar	0.92	19.51	17,120,700,000.00	25.50	671,400,000	جبل عمر
Dar Al Arkan	1.78	37.69	33,075,000,000.00	61.25	540,000,000	دار الأركان
Total	4.71	-	87,747,513,060.00	-	2,596,216,240	اجمالي القطاع
Transport	النسبة للسوق %To Market	النسبة للقطاع %to Sector	القيمة السوقية بالريال Market Capitalization	سعر الاغلاق Close Price	عدد الاسهم المصدرة Issued Shares	النقل
Shipping	0.46	65.74	8,583,750,000.00	27.25	315,000,000	النقل البحري
SAPTCO	0.10	14.60	1,906,250,000.00	15.25	125,000,000	النقل الجماعي
Mubarrad	0.03	4.20	549,000,000.00	30.50	18,000,000	ميرد
Budget Saudi	0.11	15.45	2,017,575,000.00	110.25	18,300,000	بديجت السعودية
Total	0.70	-	13,056,575,000.00	-	476,300,000	اجمالي القطاع
Media and Publishing	النسبة للسوق %To Market	النسبة للقطاع %to Sector	القيمة السوقية بالريال Market Capitalization	سعر الاغلاق Close Price	عدد الاسهم المصدرة Issued Shares	الاعلام والنشر
Tihama	0.03	8.49	521,250,000.00	34.75	15,000,000	تهامة للاعلان
SRMG	0.20	60.95	3,740,000,000.00	46.75	80,000,000	الأبحاث و التسويق
SPPC	0.10	30.56	1,875,000,000.00	31.25	60,000,000	طباعة وتغليف
Total	0.33	-	6,136,250,000.00	-	155,000,000	اجمالي القطاع
Hotel & Tourism	النسبة للسوق %To Market	النسبة للقطاع %to Sector	القيمة السوقية بالريال Market Capitalization	سعر الاغلاق Close Price	عدد الاسهم المصدرة Issued Shares	الفنادق والسياحة
Hotels	0.14	87.87	2,535,974,064.75	36.75	69,006,097	الفنادق
Shams	0.02	12.13	350,175,000.00	34.50	10,150,000	شمس
Total	0.15	-	2,886,149,064.75	-	79,156,097	اجمالي القطاع
Market	100.00	-	1,862,071,002,187.50	-	35,067,488,772.00	اجمالي السوق

FINANCIAL INDICATORS - April 2008

المؤشرات المالية الرئيسية - ابريل 2008 م

Company	Close Price	Book Value (SR)	P/B Value	EPS (SR)	P/E Ratio	Issued Shares (mn)	Market Cap. (mn)	Shareholders' Equity (mn)	Net Income (mn)	الشركة
	سعر الإغلاق	القيمة الدفترية	السعر/القيمة الدفترية	العقد على السهم	السعر للعائد	الأسمه المصدرة (مليون)	القيمة السوقية (مليون)	حقوق المساهمين (مليون)	صافي الربح (مليون)	
Riyad	86.75	20.53	4.22	4.88	17.79	625.000	54,218.75	12,834.37	3,046.90	الرياض
AlJazira	43.75	16.00	2.73	2.19	20.00	300.000	13,125.00	4,800.99	656.10	الجزيرة
Saudi Investment	38.00	15.13	2.51	1.73	21.98	450.000	17,100.00	6,806.39	778.04	استثمار
Saudi Hollandi	62.00	18.23	3.40	1.91	32.45	264.600	16,405.20	4,823.83	505.52	السعودي الهولندي
Saudi Fransi	92.50	20.90	4.42	4.90	18.89	562.500	52,031.25	11,759.03	2,754.64	السعودي الفرنسي
SABB	112.25	17.24	6.51	4.58	24.51	600.000	67,350.00	10,341.69	2,747.64	ساب
Arab National	71.50	17.06	4.19	3.83	18.66	650.000	46,475.00	11,086.06	2,490.50	العربي الوطني
SAMBA	99.50	20.08	4.96	5.26	18.90	900.000	89,550.00	18,072.30	4,737.87	سامبا
Al Rajhi	96.00	15.99	6.00	4.32	22.22	1,500.000	144,000.00	23,984.04	6,482.08	الراجحي
AL Bilad	39.00	10.50	3.72	0.33	119.88	300.000	11,700.00	3,149.24	97.60	البلاد
Total Banks & Financial Services Sector		17.50	4.76	3.95	21.07	6,152.100	511,955.20	107,657.92	24,296.89	إجمالي قطاع المصارف والخدمات المالية
SABIC	149.50	45.71	3.27	9.22	16.21	3,000.000	448,500.00	137,125.57	27,664.24	سابك
SAFCO	223.00	27.08	8.23	10.45	21.35	250.000	55,750.00	6,770.88	2,611.43	سافكو
Industrialization	47.00	17.39	2.70	1.71	27.41	349.574	16,429.96	6,077.67	599.50	التصنيع
Alujain	51.25	8.89	5.76	-0.70	(M) 27.41	69.200	3,546.50	615.45	-48.77	اللجين
Nama Chemicals	28.75	12.06	2.38	0.49	58.50	76.500	2,199.38	922.76	37.60	نماء للكيماويات
SIIG	35.50	12.25	2.90	1.15	30.76	450.000	15,975.00	5,513.37	519.28	المجموعة السعودية
Sahara Petrochemical	47.25	11.88	3.98	-0.07	(M) 30.76	187.500	8,859.38	2,227.49	-13.98	الصحراء للبتر وكيمياء
YANSAB	63.75	10.16	6.27	-0.08	(M) 30.76	562.500	35,859.38	5,715.63	-47.80	ينساب
Sipchem	42.00	18.57	2.26	2.02	20.81	333.333	14,000.00	6,190.34	672.77	سبكيم العالمية
APPC	51.25	10.02	5.12	0.003	17,169.36	141.375	7,245.47	1,416.39	0.42	المتقدمة
Saudi Kayan	26.75	10.28	2.60	0.30	89.66	1,500.000	40,125.00	15,418.15	447.51	كيان السعودية
Petro Rabigh	58.75	11.91	4.93	-0.47	(M) 89.66	876.000	51,465.00	10,434.52	-414.04	بترو رايبغ
Total Petrochemical Industries Sector		25.45	3.53	4.11	21.85	7,795.982	699,955.05	198,428.23	32,028.17	إجمالي قطاع الصناعات البتر وكيمياء
Arab Cement	83.00	28.52	2.91	5.19	15.99	80.000	6,640.00	2,281.72	415.19	الاسمنت العربية
Yamamah Cement	76.25	18.75	4.07	5.59	13.65	135.000	10,293.75	2,530.79	754.03	اسمنت اليمامة
Saudi Cement	121.00	23.53	5.14	6.77	17.87	102.000	12,342.00	2,399.68	690.69	اسمنت السعودية
Qassim Cement	173.50	33.38	5.20	13.57	12.79	45.000	7,807.50	1,502.07	610.63	اسمنت القصيم
Southern Cement	83.50	15.92	5.24	5.56	15.03	140.000	11,690.00	2,229.10	777.73	اسمنت الجنوبيه
Yanbu Cement	82.25	18.71	4.40	6.45	12.74	105.000	8,636.25	1,964.69	677.69	اسمنت ينبع
Eastern Cement	84.50	19.92	4.24	6.55	12.90	86.000	7,267.00	1,712.73	563.53	اسمنت الشرقية
Tabuk Cement	38.25	12.01	3.18	2.37	16.11	90.000	3,442.50	1,081.31	213.73	اسمنت تبوك
Total Cement Sector		20.05	4.34	6.01	14.48	783.000	68,119.00	15,702.10	4,703.21	إجمالي قطاع الأسمنت
SASCO	20.00	8.99	2.23	0.75	26.64	45.000	900.00	404.48	33.78	خدمات السيارات
Thim'ar	36.00	9.03	3.99	0.11	320.00	10.000	360.00	90.25	1.13	ثمار
Fitaihi	28.75	16.91	1.70	0.24	121.00	38.500	1,106.88	651.00	9.15	فتيحي
Jarir	188.00	19.54	9.62	9.78	19.23	30.000	5,640.00	586.21	293.27	جرير
Aldreess	42.75	11.05	3.87	1.92	22.25	25.000	1,068.75	276.37	48.04	الدريس
AlHokair	52.00	12.94	4.02	2.88	18.07	70.000	3,640.00	905.49	201.40	الحكير
Alkhaleej Trng	121.00	20.68	5.85	5.89	20.54	8.000	968.00	165.46	47.14	الخليج للتدريب
Total Retail Sector		13.59	4.44	2.80	21.59	226.500	13,683.63	3,079.26	633.91	إجمالي قطاع التجزئة

Company	Close Price	Book Value (SR)	P/B Value	EPS (SR)	P/E Ratio	Issued Shares (mn)	Market Cap. (mn)	Shareholders' Equity (mn)	Net Income (mn)	الشركة
	سعر الإغلاق	القيمة الدفترية	السعر/القيمة الدفترية	العقد على السهم	السعر للعائد	الأسهم المصدرة (مليون)	القيمة السوقية (مليون)	حقوق المساهمين (مليون)	صافي الربح (مليون)	
Gas & Industrialization	32.50	14.71	2.21	1.84	17.69	75.000	2,437.50	1,103.56	137.80	الغاز والتصنيع
Saudi Electricity	13.50	11.37	1.19	0.29	46.70	4,166.594	56,249.02	47,363.47	1,204.42	كهرباء السعودية
Total Energy & Utilities Sector		11.43	1.21	0.32	43.72	4,241.594	58,686.52	48,467.03	1,342.22	إجمالي قطاع الطاقة والمرافق الخدمية
SAVOLA Group	34.00	14.06	2.42	2.69	12.66	500.000	17,000.00	7,028.69	1,343.05	مجموعة صافولا
Food	27.00	8.05	3.35	0.35	76.25	20.000	540.00	161.07	7.08	الغذائية
SADAFCO	35.75	15.85	2.25	1.81	19.73	32.500	1,161.88	515.28	58.90	سدافكو
Almarai	144.00	29.99	4.80	6.48	22.21	109.000	15,696.00	3,269.37	706.84	المراعي
Anaam Holding	101.00	10.98	9.20	1.67	60.43	10.900	1,100.90	119.71	18.22	أنعام القابضة
NADEC	45.25	17.85	2.53	1.19	38.01	60.000	2,715.00	1,071.10	71.43	نادك
Qassim Agriculture	16.25	8.10	2.01	-0.05	(M) 15.00	50.000	812.50	404.76	-2.58	القصيم الزراعيه
Hail Agriculture	27.75	15.48	1.79	1.85	15.00	30.000	832.50	464.42	55.49	حائل الزراعيه
Tabuk Agriculture	42.00	19.13	2.20	1.20	34.89	20.000	840.00	382.69	24.07	تبوك الزراعيه
Saudi Fisheries	56.50	9.30	6.07	-1.21	(M) 84.95	20.000	1,130.00	186.03	-24.14	الأسماك
Eastern Agriculture	45.25	15.15	2.99	0.53	84.95	7.500	339.38	113.61	4.00	الشرقية الزراعيه
Jouff Agriculture	39.50	21.89	1.80	2.54	15.53	20.000	790.00	437.79	50.88	الجوف الزراعيه
Bishah Agriculture	69.75	11.298	6.17	-7.403	(M) 15.53	5.000	348.75	56.49	-37.02	بيشة الزراعيه
Jazan Development	19.00	14.52	1.31	0.24	79.20	50.000	950.00	726.18	12.00	جازان للتنمية
Total Agriculture & Food Industries		15.98	2.96	2.45	19.34	934.900	44,256.90	14,937.18	2,288.21	إجمالي قطاع الزراعة والصناعات الغذائية
STC	68.25	18.29	3.73	6.16	11.07	2,000.000	136,500.00	36,571.45	12,325.31	الاتصالات
Ethiad Etisalat	57.50	11.98	4.80	2.91	19.76	500.000	28,750.00	5,988.54	1,454.95	اتحاد اتصالات
Zain KSA	27.00	-	-	-	-	1,400.000	37,800.00	-	-	زين السعودية
Total Telecomm. & Information Tech. Sector		10.91	4.77	3.53	14.73	3,900.000	203,050.00	42,559.99	13,780.26	إجمالي قطاع الاتصالات وتقنية المعلومات
Tawuniya	105.50	25.43	4.15	8.55	12.34	50.000	5,275.00	1,271.34	427.36	التعاونية
Malath Insurance	108.25	9.29	11.65	-0.71	(M) 30.000	30.000	3,247.50	278.78	-21.22	ملاذ للتأمين
MEDGULF	32.25	10.07	3.20	0.13	242.48	80.000	2,580.00	805.79	10.64	ميدغلف للتأمين
ALLIANZE SF	104.50	8.00	13.06	-1.95	(M) 10.000	10.000	1,045.00	80.01	-19.51	أليانز إس إف
SALAMA	223.00	9.44	23.63	-0.18	(M) 10.000	10.000	2,230.00	94.35	-1.78	سلامة
Walaa Insurance	36.00	9.36	3.85	-0.64	(M) 20.000	20.000	720.00	187.16	-12.84	ولاء للتأمين
Arabian Shield	35.00	9.82	3.56	-0.18	(M) 20.000	20.000	700.00	196.35	-3.65	الدرع العربي
SABB Takaful	88.50	5.09	17.38	-4.91	(M) 10.000	10.000	885.00	50.93	-49.07	ساب تكافل
SANAD	35.25	9.55	3.69	-0.50	(M) 20.000	20.000	705.00	191.00	-9.95	سند
SAICO	68.00	9.28	7.33	-0.72	(M) 10.000	10.000	680.00	92.82	-7.18	سايكو
Saudi Indian	67.50	8.70	7.76	-1.30	(M) 10.000	10.000	675.00	87.02	-12.98	السعودية الهندية
Gulf Union	33.75	9.03	3.74	-0.97	(M) 22.000	22.000	742.50	198.70	-21.30	إتحاد الخليج
ATC	112.00	9.24	12.12	-0.33	(M) 10.000	10.000	1,120.00	92.39	-3.32	الأهلي للتكافل
Al - Ahlia	68.25	10.00	6.83	-	-	10.000	682.50	100.00	-	الأهلية
ACIG	67.50	9.09	7.43	-0.45	(M) 10.000	10.000	675.00	90.87	-4.53	أسيج
AICC	35.50	-	-	-	-	20.000	710.00	-	-	التأمين العربية
Trade Union	32.50	-	-	-	-	25.000	812.50	-	-	الاتحاد التجاري
Sagr Insurnce	34.00	-	-	-	-	20.000	680.00	-	-	الصفقر للتأمين
Total Insurance Sector		9.86	6.33	0.70	89.28	387.000	24,165.00	3,817.51	270.66	إجمالي قطاع التأمين
SARCO	181.25	95.41	1.90	17.76	10.21	6.000	1,087.50	572.45	106.56	المصافي
Saudi Advanced	25.25	19.22	1.31	0.40	62.39	43.200	1,090.80	830.16	17.48	المتطورة
Al Ahsa for Dev.	27.25	12.01	2.27	0.83	32.92	42.875	1,168.34	514.77	35.50	الإحساء للتنمية
SISCO	28.50	11.13	2.56	-0.13	(M) 40.000	40.000	1,140.00	445.29	-5.16	سيسكو
Assir	34.25	24.55	1.40	1.60	21.41	126.389	4,328.82	3,102.38	202.19	عسير
Al Baha Kingdom	23.25	8.17	2.84	-0.53	(M) 15.000	15.000	348.75	122.61	-7.99	الباحة
Kingdom	11.00	6.74	1.63	0.16	67.52	6,300.000	69,300.00	42,448.15	1,026.30	المملكة
Total Multi-Investment Sector		7.31	1.63	0.21	57.07	6,573.464	78,464.21	48,035.81	1,374.87	إجمالي قطاع شركات الاستثمار المتعدد

Company	Close Price	Book Value (SR)	P/B Value	EPS (SR)	P/E Ratio	Issued Shares (mn)	Market Cap. (mn)	Shareholders' Equity (mn)	Net Income (mn)	الشركة
	سعر الإغلاق	القيمة الدفترية	السعر/القيمة الدفترية	العقد على السهم	السعر للتعداد	الأسهم المصدرة (مليون)	القيمة السوقية (مليون)	حقوق المساهمين (مليون)	صافي الربح (مليون)	
Pharmaceutical	55.75	45.56	1.22	2.04	27.30	60.000	3,345.00	2,733.66	122.53	الدوائية
Glass	67.75	17.63	3.84	3.39	20.00	25.000	1,693.75	440.72	84.68	زجاج
FIPCO	69.50	13.75	5.05	2.30	30.24	6.875	477.81	94.55	15.80	فيكو
Maadaniyah	55.00	16.33	3.37	1.57	35.07	20.445	1,124.48	333.90	32.07	معنوية
Saudi Chemical	40.00	14.70	2.72	1.67	23.96	63.240	2,529.60	929.63	105.56	الكيميائية السعودية
SPM	63.00	13.45	4.68	2.91	21.67	30.000	1,890.00	403.50	87.23	صناعة الورق
AlAbdullatif	54.25	14.31	3.79	2.52	21.52	81.250	4,407.81	1,162.56	204.83	العبد اللطيف
Saudi Export	42.25	10.81	3.91	0.89	47.29	10.800	456.30	116.72	9.65	الصادرات
Total Industrial Investment Sector		20.88	2.56	2.23	24.04	297.610	15,924.76	6,215.23	662.34	إجمالي قطاع الاستثمار الصناعي
Ceramic	110.25	23.51	4.69	5.62	19.63	25.000	2,756.25	587.66	140.42	الخزف
Gypsum	63.00	14.95	4.21	3.07	20.54	31.667	1,995.00	473.50	97.11	الجبس
Cables	80.00	15.03	5.32	4.21	18.98	76.000	6,080.00	1,142.45	320.28	الكابلات
Saudi Industrial	19.75	9.29	2.12	0.70	28.05	40.000	790.00	371.77	28.17	صنق
Amiantit	40.50	11.93	3.40	0.82	49.52	115.500	4,677.75	1,377.78	94.46	امياتيت
Pipes	116.00	21.58	5.38	4.51	25.70	31.500	3,654.00	679.69	142.19	أنابيب
Zamil Industrial	90.50	19.21	4.71	4.71	19.21	45.000	4,072.50	864.61	212.01	الزامل للصناعة
AL Babbain	85.25	15.19	5.61	4.28	19.94	27.000	2,301.75	410.17	115.44	البابطين
SVCP	86.50	11.38	7.60	2.90	29.80	15.000	1,297.50	170.69	43.54	الفخارية
MESC	116.00	19.57	5.93	5.02	23.11	32.000	3,712.00	626.28	160.63	مسك
Red Sea	88.25	19.56	4.51	4.88	18.07	30.000	2,647.50	586.74	146.51	البحر الأحمر
Total Building & Constructuion Sector		15.56	4.66	3.20	22.64	468.667	33,984.25	7,291.34	1,500.75	إجمالي قطاع التشييد والبناء
Real Estate	42.75	26.18	1.63	1.34	31.96	120.000	5,130.00	3,141.11	160.52	العقارية
Taiba	33.25	20.18	1.65	2.72	12.22	150.000	4,987.50	3,026.78	408.24	طبية للاستثمار
Makkah	37.75	18.94	1.99	1.13	33.42	164.816	6,221.81	3,121.73	186.17	مكة للانشاء
Arriyadh Development	23.00	13.95	1.65	0.70	32.91	100.000	2,300.00	1,394.87	69.89	التعمير
Emaar E .C	22.25	9.96	2.23	0.01	1,622.69	850.000	18,912.50	8,463.28	11.66	إعمار
Jabal Omar	25.50	9.94	2.56	-	-	671.400	17,120.70	6,675.37	-	جبل عمر
Dar Al Arkan	61.25	21.21	2.89	3.58	17.11	540.000	33,075.00	11,453.01	1,932.60	دار الأركان
Total Real Estate development Sector		14.36	2.35	1.07	31.69	2,596.216	87,747.51	37,276.14	2,769.06	إجمالي قطاع التطوير العقاري
Shipping	27.25	15.31	1.78	1.51	18.01	315.000	8,583.75	4,823.30	476.62	النقل البحري
SAPTCO	15.25	11.80	1.29	0.59	25.80	125.000	1,906.25	1,475.11	73.88	النقل الجماعي
Mubarrad	30.50	9.88	3.09	0.76	39.94	18.000	549.00	177.81	13.75	ميرد
Budget Saudi	110.25	17.58	6.27	4.18	26.36	18.300	2,017.58	321.62	76.53	بدجت السعودية
Total Transport Sector		14.27	1.92	1.35	20.38	476.300	13,056.58	6,797.84	640.78	إجمالي قطاع النقل
Tihama	34.75	15.04	2.31	1.87	18.61	15.000	521.25	225.63	28.01	تهامة للإعلان
SRMG	46.75	15.22	3.07	4.61	10.15	80.000	3,740.00	1,217.25	368.60	الأبحاث و التسويق
SPPC	31.25	11.15	2.80	2.21	14.14	60.000	1,875.00	669.28	132.56	طباعة وتغليف
Total Media & Publishing Sector		13.63	2.91	3.41	11.60	155.000	6,136.25	2,112.17	529.18	إجمالي قطاع الاعلام والنشر
Hotels	36.75	19.76	1.86	1.31	28.16	69.006	2,535.97	1,363.55	90.07	الفنادق
Shams	34.50	7.14	4.83	0.14	245.74	10.150	350.18	72.45	1.43	شمس
Total Hotel & Tourism Sector		18.14	2.01	1.16	31.54	79.156	2,886.15	1,436.00	91.50	إجمالي قطاع الفنادق والسياحة
Market		15.51	3.42	2.48	21.42	35,067.489	1,862,071.00	543,813.74	86,912.00	اجمالي السوق

All financial information and indicators are based on the corporate financial results for the recent 4 quarters (Q 1 - 2008 as latest).

M: Minus ratio, due to company losses (Recent 4 quarters).

With reference to the CMA resolution (1-3-2007) the stocks of Bishah Agriculture Development Company were suspended from trading in the Saudi Stock Exchange (Tadawul) starting from Saturday 13/01/2007.

جميع البيانات والمؤشرات المالية تم اعدادها وفقا للنتائج المالية للشركات عن آخر اربعة ارباع (الربع الأول 2008 م كأخر ربع).

م: المؤشر سالب، لان الشركة سجلت خسائر وفقا للبيانات المالية لآخر اربعة ارباع.

بالإشارة لقرار هيئة السوق المالية (1-3-2007)، تم تعليق تداول أسهم شركة بيشة للتنمية الزراعية في السوق المالية السعودية (تداول) ابتداء من يوم السبت 2007/01/13 م.