



السوق المالية السعودية ( تداول )  
التقرير الإحصائي - الربع الأول 2014 م

**Saudi Stock Exchange (Tadawul)**  
**Statistical Report – First Quarter 2014**



إعداد

إدارة خدمات معلومات ومؤشرات السوق

**Market Data & Indices Services.**

السوق المالية السعودية (تداول) – التقرير الإحصائي – الربع الأول 2014 م  
Saudi Stock Exchange (Tadawul) – Statistical Report, 1<sup>st</sup> Quarter 2014

Market Summary

ملخص السوق

**Value of Shares Traded Reached SR 468.38 billion  
7.78 million Transactions Executed  
During 1<sup>st</sup> Quarter 2014**

**القيمة المتداولة للأسهم تتجاوز 468.38 مليار ريال  
7.78 مليون صفقة تم تنفيذها  
خلال الربع الأول 2014 م**

At the end of the 1<sup>st</sup> quarter 2014 TADAWUL All Share Index (TASI) closed at a level of 9,473.71 points, gained 2,347.98 points (32.95%) over the close of the same period of the previous year.

في نهاية الربع الأول 2014 م أغلق المؤشر العام للسوق المالية السعودية (تداول) عند مستوى 9,473.71 مرتفعاً 2,347.98 نقطة (32.95%) مقارنة بإغلاق نفس الفترة من العام السابق.

On an YTD basis TASI registered a positive increase of 10.99% (938.11 points).

وبالنسبة لأداء المؤشر من بداية العام حتى تاريخه فقد حقق عائداً إيجابياً قدره 10.99% (938.11 نقطة).

Highest close level for the index during the period was 9,473.71 points as on 31/03/2014.

وقد كانت أعلى نقطة إغلاق للمؤشر خلال الفترة في يوم 31/03/2014 م عند مستوى 9,473.71 نقطة.

Total equity market capitalization at the end of the 1<sup>st</sup> quarter 2014 reached SR 1,925.05 billion (US\$ 513.35 billion), increased by 32.54% over the same period of the previous year.

بلغت القيمة السوقية للأسهم المصدرة في نهاية الربع الأول 2014 م 1,925.05 مليار ريال أي ما يعادل 513.35 مليار دولار أمريكي، مسجلة إرتفاعاً بلغت نسبته 32.54% عن نفس الفترة من العام السابق.

The total value of shares traded for the 1<sup>st</sup> quarter 2014 reached SR 468.38 billion (US\$ 124.90 billion), increased by 27.11% over the same period of the previous year.

بلغت القيمة الإجمالية للأسهم المتداولة خلال الربع الأول 2014 م 468.38 مليار ريال أي ما يعادل 124.90 مليار دولار أمريكي وذلك بإرتفاع بلغت نسبته 27.11% عن نفس الفترة من العام السابق.

The total number of shares traded\* reached 17.28 billion shares for the 1<sup>st</sup> quarter 2014 compared to 13.39 billion shares traded during the 1<sup>st</sup> quarter 2013, increased by 29.01%.

وبلغ إجمالي عدد الأسهم المتداولة\* خلال الربع الأول 2014 م 17.28 مليار سهم مقابل 13.39 مليار سهم تم تداولها خلال الربع الأول 2013 م ، وذلك بإرتفاع بلغت نسبته 29.01%.

The total number of transactions executed during the 1<sup>st</sup> quarter 2014 reached 7.78 million compared to 9.17 million trades during the 1<sup>st</sup> quarter 2013, decreasing by 15.11%.

أما إجمالي عدد الصفقات المنفذة خلال الربع الأول 2014 م فقد بلغ 7.78 مليون صفقة مقابل 9.17 مليون صفقة تم تنفيذها خلال الربع الأول 2013 م ، وذلك بإنخفاض بلغت نسبته 15.11%.

\* Adjusted to all corporate actions during the period.

■ Number of trading days during 1<sup>st</sup> Q 2014 were 64, against 64 trading days also during 1<sup>st</sup> Q 2013.

\* معدلة لجميع إجراءات الشركات خلال الفترة.

■ بلغ عدد أيام التداول خلال الربع الأول 2014، 64 يوماً مقابل 64 يوماً أيضاً خلال الربع الأول 2013 م.

## New Listing During 1<sup>st</sup> Quarter 2014

- On Sunday 16/02/2014 Saudi Marketing Company. was listed (with a paid up capital of SR 250 million divided into 25 million shares). The company offered 7.50 million shares at SR 36 per share.

## Corporate Actions

- Aldrees Petroleum & Transport Services Co. increased its paid up capital by issuing one bonus share for every 3 shares, raising its total number of issued shares to 40 million. Effective 05/03/2014.
- Arab National Bank increased its paid up capital by issuing three bonus shares for every 17 shares, raising its total number of issued shares to 1,000 million. Effective 17/03/2014.
- Saudi Hollandi Bank increased its paid up capital by issuing one bonus share for every 5 shares, raising its total number of issued shares to 476.28 million. Effective 18/03/2014.
- National Agriculture Development Co (NADEC). increased its paid up capital by issuing one bonus share for every 6 shares, raising its total number of issued shares to 70 million. Effective 19/03/2014.

## الشركات الجديدة المدرجة خلال الربع الأول 2014 م

- تم في يوم الاحد الموافق 2014/02/16 م إدراج الشركة السعودية للتسويق برأسمال مقداره 250 مليون ريال مقسم إلى 25 مليون سهم حيث تم طرح 7.50 مليون سهم للاكتتاب العام وذلك بقيمة 36 ريالاً للسهم الواحد.

## إجراءات الشركات

- رفعت شركة الدريس للخدمات البترولية و النقليات رأسمالها وذلك بمنح سهم مجاني لكل 3 أسهم، ليصبح عدد أسهمها المصدرة 40 مليون سهم وذلك بتاريخ 2014/03/05 م.
- رفع البنك العربي الوطني رأسماله وذلك بمنح ثلاثة اسهم مجانية لكل 17 أسهم، ليصبح عدد أسهمها المصدرة 1,000 مليون سهم وذلك بتاريخ 2014/03/17 م.
- رفع البنك السعودي الهولندي رأسماله وذلك بمنح سهم مجاني لكل 5 أسهم ، ليصبح عدد أسهمها المصدرة 476.28 مليون سهم وذلك بتاريخ 2014/03/18 م.
- رفعت الشركة الوطنية للتنمية الزراعية (نادك) رأسمالها وذلك بمنح سهم مجاني لكل 6 أسهم، ليصبح عدد أسهمها المصدرة 70 مليون سهم وذلك بتاريخ 2014/03/19 م.

- Samba Financial Group increased its paid up capital by issuing one bonus share for every 3 shares, raising its total number of issued shares to 1,200 million. Effective 20/03/2014.
- Al-Tayyar Travel Group Holding Co. increased its paid up capital by issuing one bonus share for every 4 shares, raising its total number of issued shares to 150 million. Effective 20/03/2014.
- Al-Jouf Agriculture Development Co. increased its paid up capital by issuing one bonus share for every 5 shares, raising its total number of issued shares to 30 million. Effective 24/03/2014.

### Initial Public Offerings (IPOs)

#### Saudi Marketing Company

- **Share Capital:** SR 250 million divided into 25 million shares.
- **Offer Shares:** 7.50 million shares (30% of its issued shares).
- **Offer Price:** SR 36 per share.
- **Offer Period:** From 22/01/2014 to 28/01/2014.

• رفعت مجموعة سامبا المالية رأسمالها وذلك بمنح سهم مجاني لكل 3 أسهم ، ليصبح عدد أسهمها المصدرة 1,200 مليون سهم وذلك بتاريخ 20/03/2014 م.

• رفعت مجموعة الطيار للسفر القابضة رأسمالها وذلك بمنح سهم مجاني لكل 4 أسهم، ليصبح عدد أسهمها المصدرة 150 مليون سهم وذلك بتاريخ 20/03/2014 م.

• رفعت شركة الجوف الزراعية رأسمالها وذلك بمنح سهم مجاني لكل 5 أسهم، ليصبح عدد أسهمها المصدرة 30 مليون سهم وذلك بتاريخ 24/03/2014 م.

### الإكتتابات الأولية

#### الشركة السعودية للتسويق

- **رأسمال الشركة:** 250 مليون ريال مقسم إلى 25 مليون سهم.
- **أسهم الإكتتاب:** 7.50 مليون سهم تمثل 30% من أسهم الشركة.
- **سعر الطرح:** 36 ريالاً للسهم الواحد.
- **فترة الإكتتاب:** من 2014/01/22 م إلى 2014/01/28 م.

### Shares Trading Suspension

- CMA Board issued a resolution to suspend trading on the shares of Saudi Indian Company for Co- operative Insurance (WAFA) in the Saudi Stock Exchange (Tadawul), effective Wednesday 22/01/2014
- CMA Board issued a resolution to suspend trading on the shares of Weqaya Takaful insurance and reinsurance company in the Saudi Stock Exchange (Tadawul), effective Wednesday 26/02/2014.

### Lift the Suspension of Shares Trading Saudi Indian Company for Co- operative Insurance

CMA Board issued a resolution to lift the suspension of shares trading of Saudi Indian Company for Co- operative Insurance, effective Monday 10/02/2014.

### Tadawul Indices Maintenance – 1<sup>st</sup> Q 2014

The following companies have been included to Tadawul Indices as the stock close prices on Thursday 27/03/2014:

- 1- Bawan Company.
- 2- Saudi Marketing Company.
- 3- Saudi Electricity Company's sukuk 4.

And exclusion of shares of Weqaya Takaful Insurance and Reinsurance Company from TASI and Insurance sector index as the stock close price prior to its suspension.

### تعليق تداول أسهم

- أصدر مجلس هيئة السوق المالية قراراً بتعليق تداول سهم الشركة السعودية الهندية للتأمين التعاوني ( وفا للتأمين) في السوق المالية السعودية (تداول) وذلك ابتداءً من يوم الأربعاء 2014/01/22 م .

- أصدر مجلس هيئة السوق المالية قراراً بتعليق تداول شركة وقاية للتأمين و إعادة التأمين التكافلي في السوق المالية السعودية (تداول) وذلك ابتداءً من يوم الأربعاء 2014/02/26م

### رفع تعليق تداول سهم الشركة السعودية الهندية للتأمين التعاوني

- أصدر مجلس هيئة السوق المالية قراراً برفع تعليق تداول أسهم الشركة السعودية الهندية للتأمين التعاوني، ابتداءً من يوم الاثنين 2014/02/10 م.

### صيانة مؤشرات تداول الربع الأول 2014 م

تم إضافة أسهم الشركات والصكوك التالية إلى مؤشرات السوق (تداول) وذلك حسب سعر إقفال الأسهم والصكوك ليوم الخميس الموافق 2014/03/27 م:

- 1- شركة بوان.
- 2- الشركة السعودية للتسويق .
- 3- صكوك كهرباء السعودية 4.

وإستبعاد أسهم شركة وقاية للتأمين و إعادة التأمين التكافلي من حساب المؤشر العام ومؤشر قطاع التأمين وذلك حسب سعر إقفال السهم قبل تعليقه من التداول.

## أداء مؤشرات القطاعات

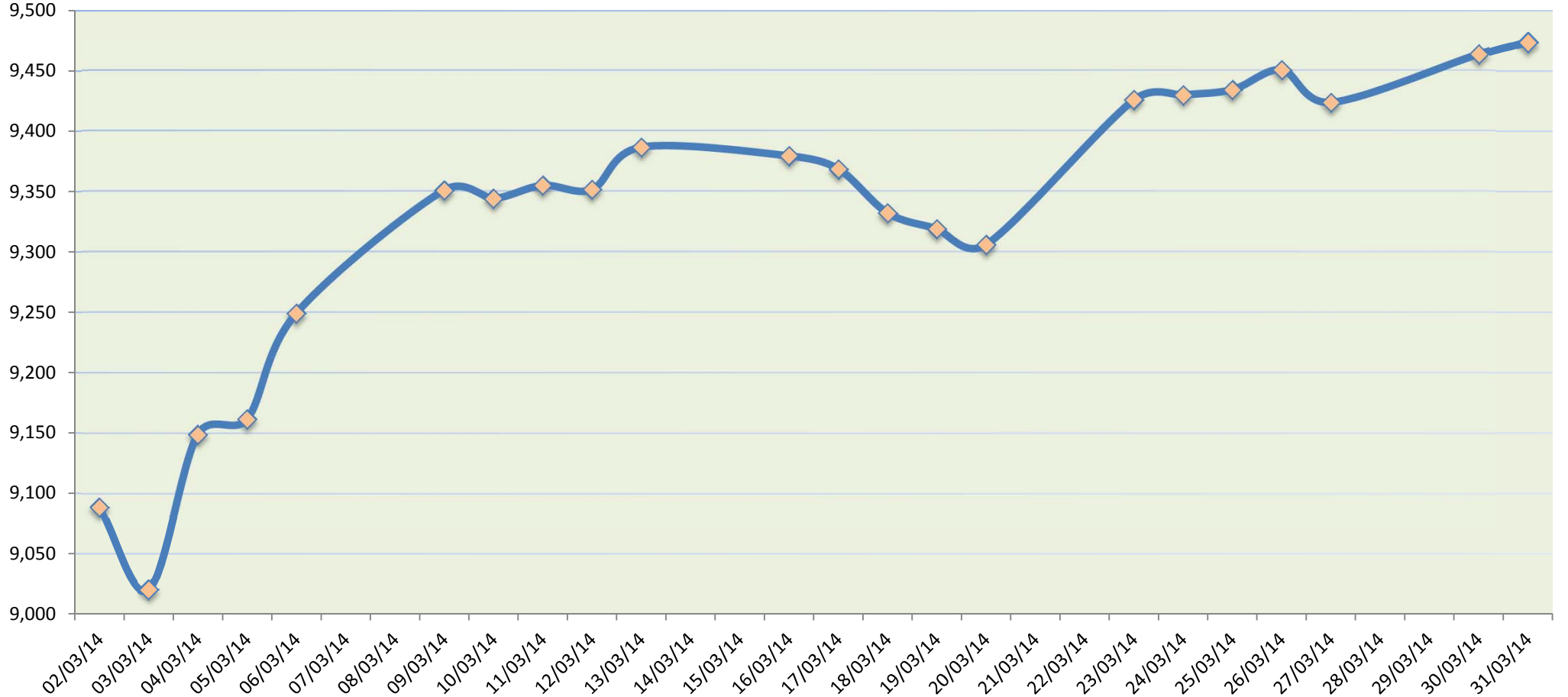
### Performance of Sectoral Indices

Sectoral Indices	للعام حتي تاريخه YTD	نسبة التغير % Change	فبراير - 2014 م Feb. - 2014	مارس - 2014 م March - 2014	مؤشرات القطاعات
Banks & Financial Services	10.99%	2.97%	19,257.45	19,829.21	المصارف والخدمات المالية
Petrochemical Industries	3.89%	1.99%	7,686.31	7,839.39	الصناعات البتروكيمياوية
Cement	4.92%	-1.95%	7,514.91	7,368.38	الأسمنت
Retail	27.62%	11.08%	13,440.48	14,929.14	التجزئة
Energy & Utilities	8.12%	3.36%	5,605.50	5,793.93	الطاقة والمرافق الخدمية
Agriculture & Food Indust.	12.16%	10.35%	9,344.35	10,311.05	الزراعة والصناعات الغذائية
Telecom. & Information Tech.	13.10%	3.33%	2,908.53	3,005.34	الإتصالات وتقنية المعلومات
Insurance	-0.45%	1.49%	1,184.07	1,201.76	التأمين
Multi-Investment	2.07%	3.10%	4,307.15	4,440.72	شركات الاستثمار المتعدد
Industrial Investment	12.05%	5.13%	7,555.31	7,942.89	الاستثمار الصناعي
Building & Construction	13.45%	3.59%	3,836.37	3,974.17	التشييد والبناء
Real Estate Development	30.23%	9.47%	5,666.52	6,202.87	التطوير العقاري
Transport	18.67%	11.57%	6,888.94	7,686.03	النقل
Media & Publishing	33.89%	19.93%	3,054.35	3,663.08	الاعلام والنشر
Hotel & Tourism	25.57%	10.54%	18,372.70	20,310.04	الفنادق والسياحة

Tadawul All Share Index (TASI) - March 2014

مؤشر تداول لأسهم جميع الشركات - مارس 2014م

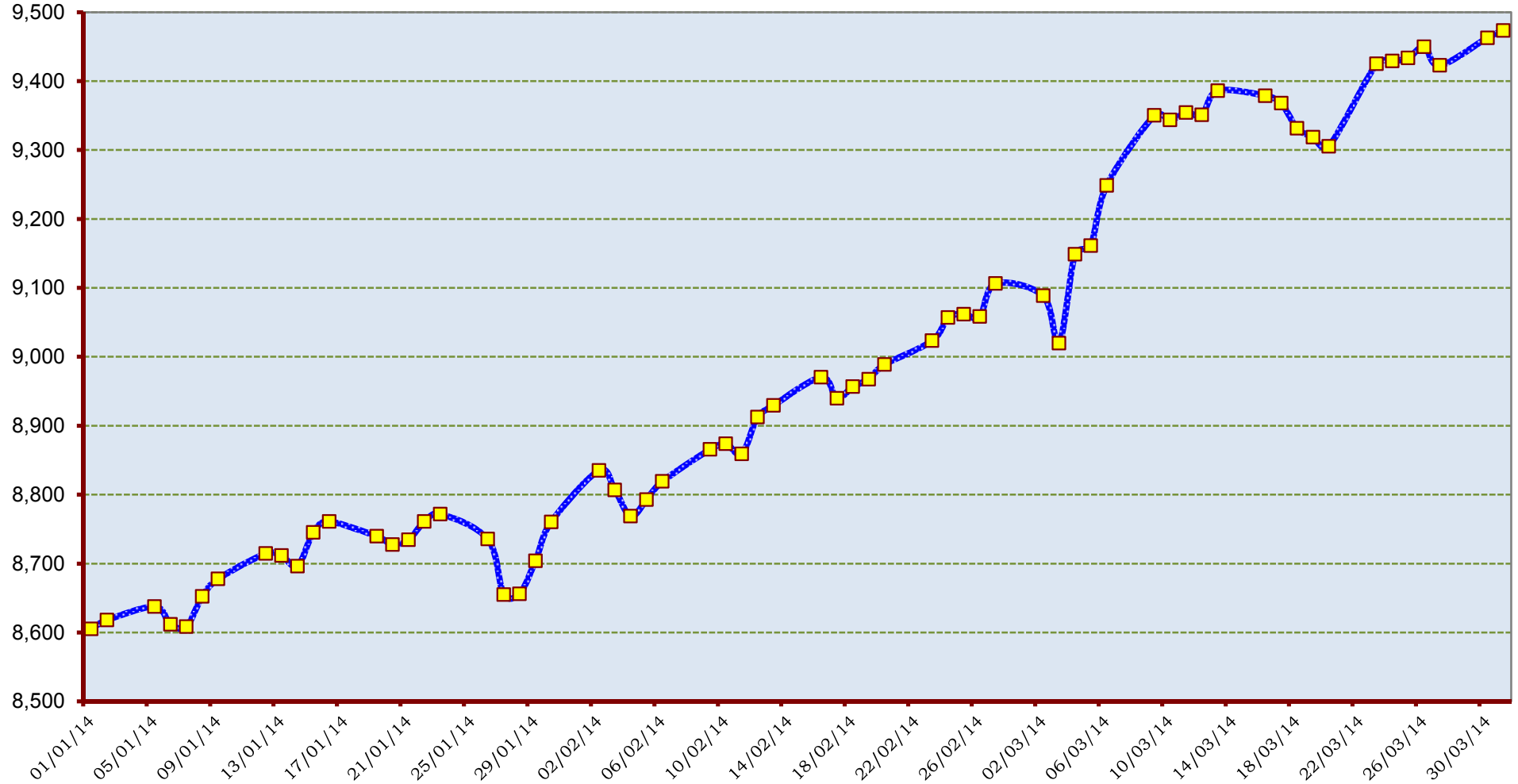
نقطة Point



Tadawul All Share Index (TASI) - 1<sup>st</sup> Quarter 2014

مؤشر تداول لأسهم جميع الشركات - الربع الأول 2014م

نقطة Point



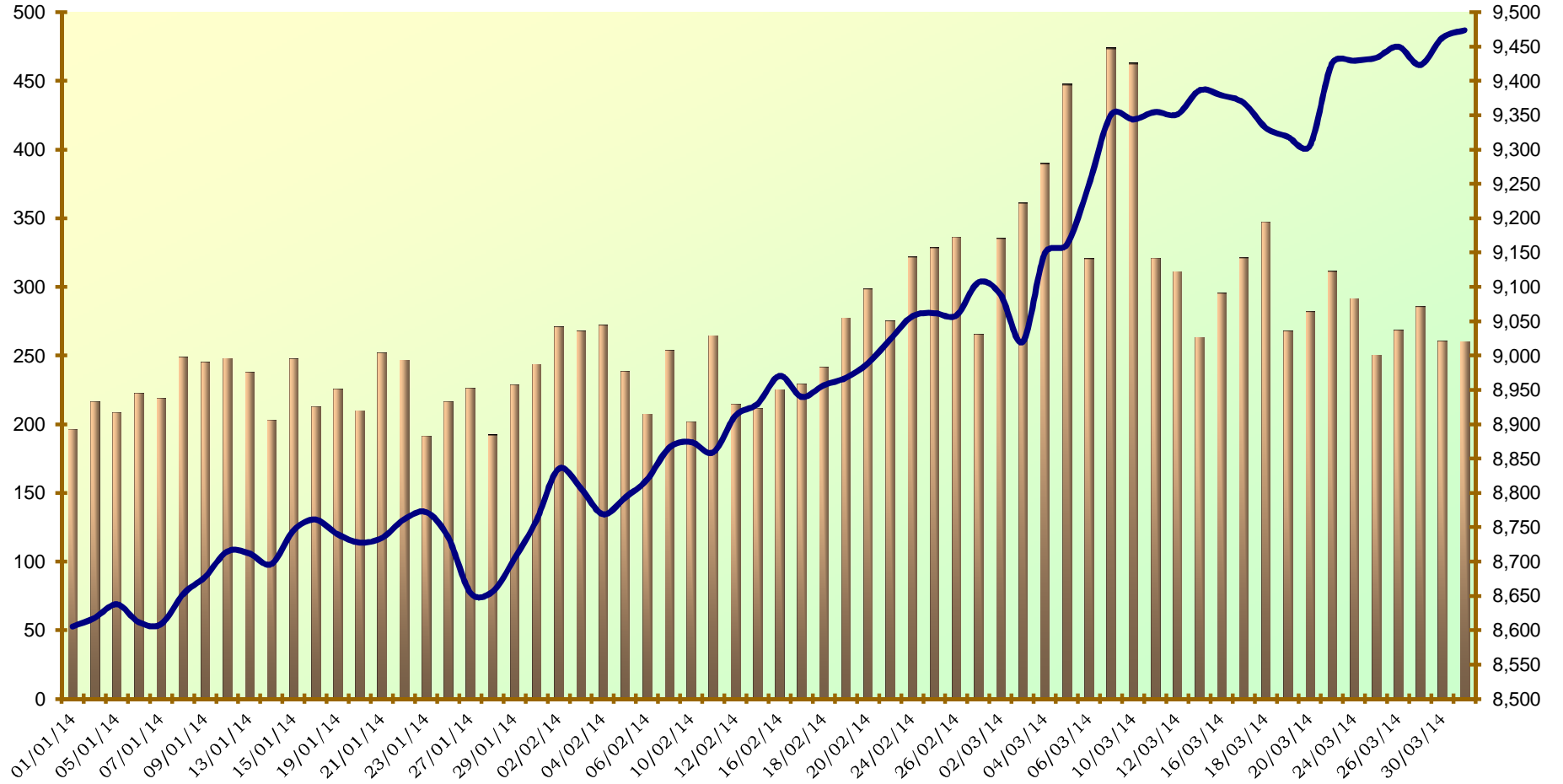


TASI & Volume Traded - 1<sup>st</sup> Quarter 2014

مؤشر تداول لأسهم جميع الشركات والمتداولة - الربع الأول 2014 م

بالملايين Millions

نقطة Point

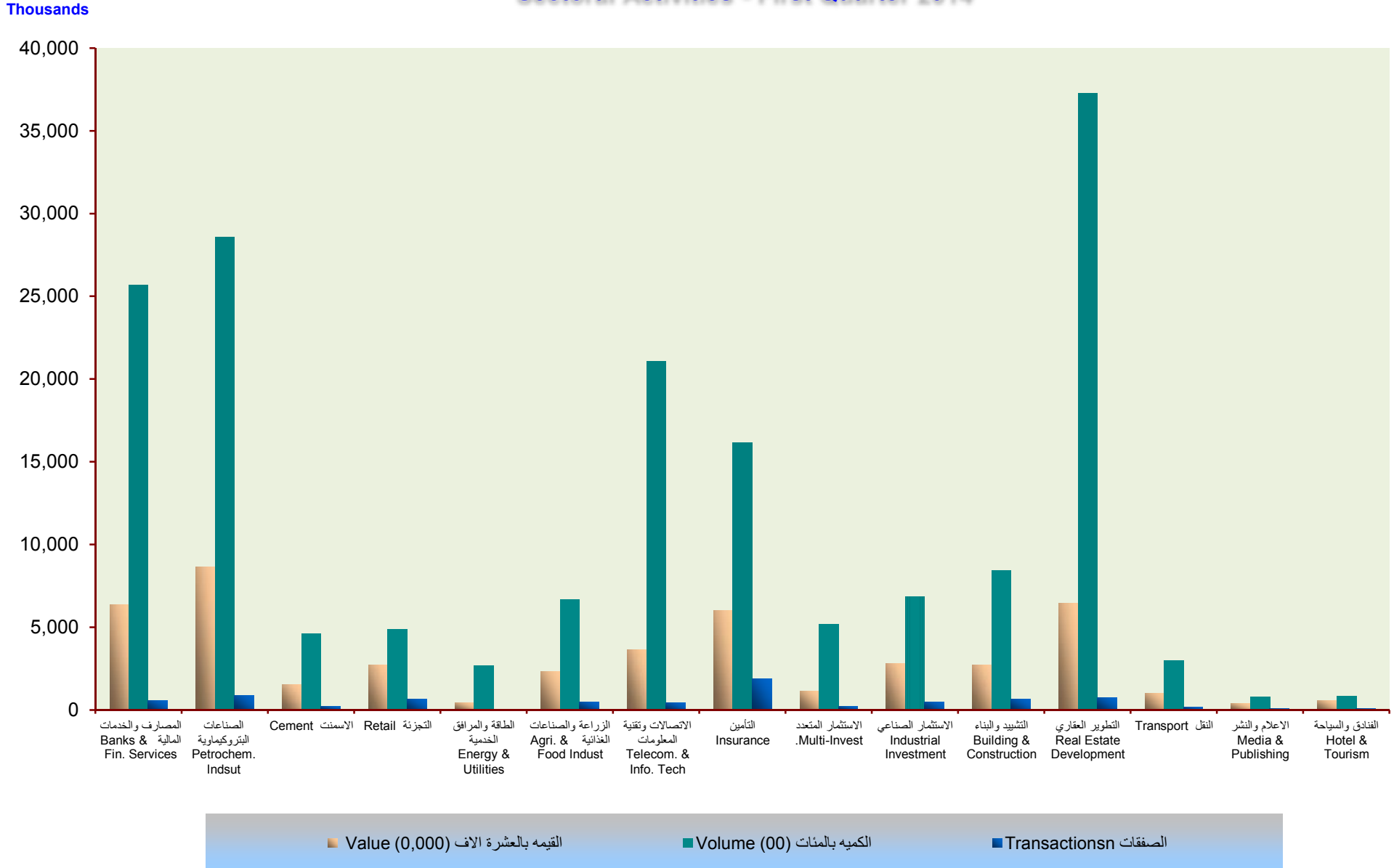


تداول الأسهم حسب القطاعات - الربع الأول 2014 م

Sectoral Activities - First Quarter 2014

Sector	النسبة الى الإجمالي %To Market	قيمة الأسهم المتداولة Value Traded (SR)	النسبة الى الإجمالي % To Market	الأسهم المتداولة Shares Traded	النسبة الى الإجمالي % To Market	الصفقات المنفذة Transactions	القطاعات
Banks & F. Services	13.59%	63,660,749,949.05	14.88%	2,570,607,074.00	7.52%	585,365	المصارف والخدمات المالية
Petrochemical Indust.	18.48%	86,546,329,586.30	16.55%	2,860,150,254.00	11.72%	912,404	الصناعات البتروكيمياوية
Cement	3.24%	15,187,149,908.15	2.68%	463,024,277.00	3.05%	237,665	الأسمنت
Retail	5.85%	27,403,268,991.15	2.84%	489,893,271.00	8.65%	673,472	التجزئة
Energy & Utilities	0.91%	4,262,824,160.30	1.56%	269,838,751.00	0.61%	47,762	الطاقة والمرافق الخدمية
Agri. & Food Indust.	4.96%	23,252,032,447.55	3.86%	667,484,534.00	6.30%	490,361	الزراعة والصناعات الغذائية
Telecom. & Info. Tech.	7.75%	36,308,960,126.55	12.19%	2,106,918,171.00	5.70%	443,275	الإتصالات وتقنية المعلومات
Insurance	12.82%	60,026,824,593.40	9.36%	1,617,603,169.00	24.09%	1,874,658	التأمين
Multi-Investment	2.48%	11,611,591,102.05	2.99%	517,294,152.00	2.95%	229,852	شركات الاستثمار المتعدد
Industrial Investment	5.97%	27,965,503,974.40	3.97%	685,503,392.00	6.02%	468,821	الاستثمار الصناعي
Building & Construction	5.88%	27,519,353,293.40	4.88%	842,486,172.00	8.42%	655,428	التشييد والبناء
Real Estate Development	13.76%	64,460,077,905.60	21.57%	3,726,859,216.00	9.80%	762,975	التطوير العقاري
Transport	2.22%	10,395,100,739.65	1.73%	298,977,962.00	2.39%	186,193	النقل
Media & Publishing	0.83%	3,878,499,093.55	0.45%	77,862,764.00	1.39%	107,855	الاعلام والنشر
Hotel & Tourism	1.26%	5,899,404,535.35	0.49%	85,227,136.00	1.37%	106,437	الفنادق والسياحة
<b>Total</b>	<b>100.00%</b>	<b>468,377,670,406.45</b>	<b>100.00%</b>	<b>17,279,730,295.00</b>	<b>100.00%</b>	<b>7,782,523</b>	<b>الإجمالي</b>

تداول الأسهم حسب القطاعات - الربع الأول 2014م  
Sectoral Activities - First Quarter 2014



مقارنة معلومات التداول الربع الأول 2014 م مع الربع الأول 2013 م  
Comparing Trading Statistics 1<sup>st</sup> Quarter 2014 with 1<sup>st</sup> Quarter 2013

Trading Information	نسبة التغير % Change	الربع الأول 2013 1 <sup>st</sup> Q - 2013	الربع الأول 2014 1 <sup>st</sup> Q - 2014	March. مارس 2014	Feb. فبراير 2014	Jan. يناير 2014	معلومات التداول
Transactions	-15.11%	9,168,258	7,782,523	3,014,706	2,227,995	2,539,822	عدد الصفقات المنفذه
Shares Traded	29.01%	13,394,047,214	17,279,730,295	7,133,705,402	5,205,358,472	4,940,666,421	عدد الأسهم المتداولة
Value Traded (SR)	27.11%	368,494,674,597.60	468,377,670,406.45	193,969,316,773.55	135,153,489,899.80	139,254,863,733.10	قيمة الأسهم المتداولة (ريال)
Number of Trading Days	-	64	64	22	20	22	عدد أيام التداول
Daily Average of Transactions	-15.11%	143,254	121,602	137,032	111,400	115,446	المتوسط اليومي لعدد الصفقات المنفذه
Daily Average of Shares Traded	29.01%	209,281,988	269,995,786	324,259,336	260,267,924	224,575,746	المتوسط اليومي للأسهم المتداولة
Daily Average of Value (SR)	27.11%	5,757,729,291	7,318,401,100	8,816,787,126	6,757,674,495	6,329,766,533	المتوسط اليومي لقيمة الأسهم المتداولة (ريال)
Market Capitalization (SR biln)	32.54%	1,452.46	1,925.05	1,925.05	1,866.09	1,801.71	القيمه السوقيه للأسهم المصدره (مليار ريال)
All Share Index (TASI)	32.95%	7,125.73	9,473.71	9,473.71	9,106.55	8,760.62	المؤشر العام (نقطة)

الشركات الأكثر ارتفاعا في أسعارها (مقارنة سعر إغلاق مارس 2014 م مع فبراير 2014 م)

**Top Gainers (Comparing Close Price of March 2014 with Feb.2014)**

Company	نسبة التغير % Change	27/02/2014	31/03/2014	الشركة
Thim'ar	53.85%	61.75	95.00	ثمار
SPM	40.46%	35.10	49.30	صناعة الورق
Tihama	38.42%	145.75	201.75	تهامه للإعلان
Makkah	26.10%	68.00	85.75	مكة للإنشاء
Mubarrad	24.02%	35.80	44.40	مبرد

الشركات الأكثر إنخفاضا في أسعارها (مقارنة سعر إغلاق مارس 2014 م مع فبراير 2014 م)

**Top Losers (Comparing Close Price of March 2014 with Feb. 2014)**

Company	نسبة التغير % Change	27/02/2014	31/03/2014	الشركة
Wafa Insurance	-16.00%	93.75	78.75	وفا للتأمين
Southern Cement	-8.59%	122.25	111.75	اسمنت الجنوبيه
Eastern Cement	-8.00%	62.50	57.50	اسمنت الشرقية
Riyad	-7.67%	37.80	34.90	الرياض
Saudi Cement	-6.58%	114.00	106.50	اسمنت السعوديه

الشركات الخمس الأكثر نشاطا - الربع الأول 2014 م  
Top Five Active Stocks - 1<sup>st</sup> Quarter 2014

By number of transactions

من حيث عدد الصفقات

Company	نسبة الشركة من إجمالي السوق % To Market	نسبة الشركة من القطاع % To Sector	عدد الصفقات Transactions	الشركة
Alinma	3.90%	51.83%	303,420	الإتماء
Bawan	3.36%	39.84%	261,121	بوان
Farm Superstore	3.21%	37.12%	249,966	أسواق المزرعة
Atheeb Telecom	3.17%	55.60%	246,472	عذيب للاتصالات
SABIC	2.93%	24.99%	227,970	سابك

By number of shares traded

من حيث عدد الأسهم المتداولة

Company	نسبة الشركة من إجمالي السوق % To Market	نسبة الشركة من القطاع % To Sector	الاسهم المتداولة Shares Traded	الشركة
Dar Al Arkan	12.60%	58.43%	2,177,467,056	دار الأركان
Alinma	11.15%	74.97%	1,927,117,369	الإتماء
ZAIN KSA	6.63%	54.39%	1,146,052,345	زين السعودية
Saudi Kayan	6.45%	38.98%	1,114,830,877	كيان السعودية
Atheeb Telecom	4.56%	37.39%	787,771,493	عذيب للاتصالات

By value of shares traded

من حيث قيمة الأسهم المتداولة

Company	نسبة الشركة من إجمالي السوق %To Market	نسبة الشركة من القطاع %To Sector	قيمة الاسهم المتداولة Value Traded -SAR	الشركة
Alinma	7.03%	51.74%	32,939,606,855.90	الإتماء
SABIC	6.63%	35.86%	31,039,204,524.50	سابك
Dar Al Arkan	5.33%	38.76%	24,984,593,776.80	دار الأركان
Saudi Kayan	3.72%	20.14%	17,429,322,810.15	كيان السعودية
Al Rajhi	2.90%	21.32%	13,571,481,377.50	الراجحي

Banks & Financial Services	قيمة الاسهم المتداولة Value Traded	الاسهم المتداولة Volume Traded	الصفقات المنفذه Transactions	المصارف والخدمات المالية
Riyad	824,429,139.60	22,817,643	9,722	الرياض
AlJazira	2,275,831,971.40	56,084,287	27,031	الجزيرة
Saudi Investment	176,350,457.10	5,874,383	2,331	استثمار
Saudi Hollandi	149,886,477.70	3,748,107	1,683	السعودي الهولندي
Saudi Fransi	335,476,489.50	8,680,472	2,823	السعودي الفرنسي
SABB	107,248,000.30	2,278,719	1,509	ساب
Arab National	368,220,032.50	12,899,096	3,855	العربي الوطني
SAMBA	653,823,145.95	15,408,624	4,540	سامبا
Al Rajhi	5,186,950,916.50	70,687,656	30,502	الراجحي
AL Bilad	2,964,951,591.70	69,327,990	26,391	البلاد
Alinma	10,929,156,727.95	597,739,973	108,026	الإئماء
<b>Total</b>	<b>23,972,324,950.20</b>	<b>865,546,950</b>	<b>218,413</b>	<b>اجمالي القطاع</b>
Petrochemical Industries	قيمة الاسهم المتداولة Value Traded	الاسهم المتداولة Volume Traded	الصفقات المنفذه Transactions	الصناعات البتروكيماوية
CHEMANOL	599,838,496.75	37,126,105	13,205	كيماول
Petrochem	592,596,268.00	20,912,111	7,178	بتروكيم
SABIC	10,124,823,171.50	87,368,538	78,814	سابك
SAFCO	817,723,495.25	4,897,609	6,483	سافكو
Industrialization	1,515,986,460.80	47,127,109	12,930	التصنيع
Alujain	433,539,999.55	18,089,324	10,031	اللجين
Nama Chemicals	2,478,518,045.20	170,262,511	39,905	نماء للكيماويات
SIIG	658,741,466.90	19,574,593	6,343	المجموعة السعودية
Sahara Petrochemical	2,012,132,350.00	94,514,755	21,012	الصحراء للبتروكيماويات
YANSAB	985,793,151.50	14,034,590	9,629	ينساب
Sipchem	882,846,540.50	28,465,194	11,792	سيكيم العالمية
Advanced	591,134,592.30	13,851,357	8,021	المتقدمة
Saudi Kayan	8,069,130,412.45	497,625,849	58,304	كيان السعودية
Petro Rabigh	1,525,961,003.70	57,332,196	22,571	بترو رابغ
<b>Total</b>	<b>31,288,765,454.40</b>	<b>1,111,181,841</b>	<b>306,218</b>	<b>اجمالي القطاع</b>
Cement	قيمة الاسهم المتداولة Value Traded	الاسهم المتداولة Volume Traded	الصفقات المنفذه Transactions	الاسمنت
HCC	517,822,684.20	22,505,272	8,306	أسمنت حائل
Najran Cement	508,178,213.05	20,443,669	8,903	أسمنت نجران
City Cement	445,537,933.30	19,289,869	9,891	اسمنت المدينة
Northern Cement	903,319,756.75	36,587,934	18,440	أسمنت الشمالية
Arab Cement	843,320,513.00	11,081,551	6,890	الاسمنت العربية
Yamamah Cement	570,900,163.00	9,946,449	4,610	اسمنت اليمامة
Saudi Cement	283,480,604.25	2,576,838	3,093	اسمنت السعوديه
Qassim Cement	177,185,776.75	1,925,088	2,364	اسمنت القصيم
Southern Cement	164,839,184.25	1,414,674	3,653	اسمنت الجنوبيه
Yanbu Cement	311,899,718.00	4,387,491	3,122	اسمنت ينبع
Eastern Cement	347,937,595.00	5,736,448	4,444	اسمنت الشرقية
Tabuk Cement	140,052,703.80	4,841,679	2,554	اسمنت تبوك
Jouf Cement	575,772,211.50	31,983,826	10,255	اسمنت الجوف
<b>Total</b>	<b>5,790,247,056.85</b>	<b>172,720,788</b>	<b>86,525</b>	<b>اجمالي القطاع</b>
Retail	قيمة الاسهم المتداولة Value Traded	الاسهم المتداولة Volume Traded	الصفقات المنفذه Transactions	التجزئة
A. Othaim Market	736,558,628.25	4,237,012	12,785	أسواق ع العثيم
Mouwasat	414,462,253.25	4,875,327	6,470	المواساة
Extra	368,139,818.75	3,431,702	6,653	إكسترا
Dallah Health	866,173,209.75	10,462,718	14,565	دله الصحية
Care	1,082,460,228.75	17,996,969	16,464	رعاية
Farm Superstore	3,101,153,173.50	38,487,617	106,812	أسواق المزرعة
SASCO	833,415,771.60	30,427,918	17,519	ساسكو
Thim'ar	1,507,844,846.75	19,265,893	31,089	ثمار

<b>Retail</b>	قيمة الاسهم المتداوله Value Traded	الاسهم المتداوله Volume Traded	الصفقات المنفذه Transactions	التجزئة
Fitaihi Group	351,029,394.50	18,734,326	8,433	مجموعة فتحي
Jarir	566,678,346.75	2,902,691	6,779	جرير
Aldrees	761,172,472.55	19,272,788	16,652	الدريس
AlHokair	633,004,079.50	3,569,471	6,307	الحكير
Alkhaleej Trng	541,569,762.50	8,808,822	11,783	الخليج للتدريب
<b>Total</b>	<b>11,763,661,986.40</b>	<b>182,473,254</b>	<b>262,311</b>	<b>اجمالي القطاع</b>
<b>Energy &amp; Utilities</b>	قيمة الاسهم المتداوله Value Traded	الاسهم المتداوله Volume Traded	الصفقات المنفذه Transactions	الطاقة والمرافق الخدمية
Gas & Industrialization	110,611,061.10	4,014,574	3,012	الغاز والتصنيع
Saudi Electricity	1,870,274,807.20	119,944,137	18,801	كهرباء السعودية
<b>Total</b>	<b>1,980,885,868.30</b>	<b>123,958,711</b>	<b>21,813</b>	<b>اجمالي القطاع</b>
<b>Agriculture &amp; Food Industries</b>	قيمة الاسهم المتداوله Value Traded	الاسهم المتداوله Volume Traded	الصفقات المنفذه Transactions	الزراعة والصناعات الغذائية
SAVOLA Group	834,018,872.00	13,150,627	7,986	مجموعة صافولا
WAFRAH	1,307,778,390.40	38,004,920	30,119	وفرة
SADAFCO	266,474,262.50	2,974,297	5,088	سدافكو
Almarai	674,495,623.75	10,748,395	9,868	المراعي
Anaam Holding	1,089,559,098.70	31,739,182	26,723	أنعام القابضة
H B	446,184,954.75	6,275,289	12,063	حلواني إخوان
Herfy Foods	237,342,302.75	1,811,857	3,661	هرفي للأغذية
Catering	341,093,098.00	2,255,298	4,175	التموين
NADEC	328,074,969.90	10,429,405	8,253	نادك
Qassim Agriculture	834,040,373.40	48,809,035	21,856	القصيم الزراعيه
Tabuk Agriculture	843,526,752.10	23,839,571	18,783	تبوك الزراعيه
Saudi Fisheries	1,305,562,655.20	41,216,677	30,724	الأسماك
Sharqiya Dev Co	1,124,803,293.75	19,160,154	21,348	الشرقية للتنمية
Jouff Agriculture	258,693,628.50	6,002,403	5,235	الجوف الزراعيه
Bishah Agriculture *	0.00	0	0	* ببشة الزراعيه
Jazan Development	814,739,223.05	44,956,193	12,943	جازان للتنمية
<b>Total</b>	<b>10,706,387,498.75</b>	<b>301,373,303</b>	<b>218,825</b>	<b>اجمالي القطاع</b>
<b>Telecomm. &amp; Information Technology</b>	قيمة الاسهم المتداوله Value Traded	الاسهم المتداوله Volume Traded	الصفقات المنفذه Transactions	الاتصالات وتقنية المعلومات
STC	1,514,149,685.00	23,401,205	8,588	الاتصالات
Ethad Etisalat	1,704,120,783.00	18,478,349	9,264	اتحاد اتصالات
ZAIN KSA	6,317,533,597.70	629,009,689	66,627	زين السعودية
Atheb Telecom	7,279,514,686.25	440,908,870	129,008	عذيب للاتصالات
Almutakamela*	0.00	0	0	* المتكاملة
<b>Total</b>	<b>16,815,318,751.95</b>	<b>1,111,798,113</b>	<b>213,487</b>	<b>اجمالي القطاع</b>
<b>Insurance</b>	قيمة الاسهم المتداوله Value Traded	الاسهم المتداوله Volume Traded	الصفقات المنفذه Transactions	التأمين
Tawuniya	477,812,088.80	14,619,601	9,706	التعاونية
ANB Insurance	759,534,751.00	11,163,517	20,733	العربي للتأمين
JaziraTakaful	717,218,784.30	14,816,069	19,604	جزيرة تكافل
Malath Insurance	483,572,592.85	22,498,752	10,764	ملاذ للتأمين
MEDGULF	1,226,795,120.30	35,765,326	28,147	ميدغلف للتأمين
ALLIANZ SF	846,373,513.25	12,865,624	24,156	أليانز إس إف
SALAMA	328,694,510.40	8,661,258	12,019	سلامة
Walaa Insurance	265,333,422.40	10,334,239	7,722	ولاء للتأمين
Arabian Shield	404,904,059.00	11,804,290	12,426	الدرع العربي
SABB Takaful	877,928,143.80	23,526,466	22,445	ساب تكافل



Insurance	قيمة الاسهم المتداوله Value Traded	الاسهم المتداوله Volume Traded	الصفقات المنفذه Transactions	التأمين
SANAD	190,403,748.75	9,390,164	8,065	سند
SAICO	799,337,890.90	15,100,202	22,976	سايكو
Wafa Insurance	2,419,834,293.25	21,726,871	73,700	وفاء للتأمين
Gulf Union	212,374,700.35	8,804,791	7,541	اتحاد الخليج
ATC	691,070,652.75	12,792,306	16,710	الأهلي للتكافل
Al - Ahlia	1,929,200,001.25	26,405,902	49,418	الأهلية
ACIG	288,189,995.00	10,529,830	9,760	أسيج
AICC	173,814,232.55	8,182,292	7,737	التأمين العربية
Trade Union	906,421,026.80	32,711,821	24,665	الاتحاد التجاري
Sagr Insurance	402,808,429.80	14,113,278	8,855	الصقر للتأمين
U C A	186,043,197.85	7,858,780	6,887	المتحدة للتأمين
Saudi Re	981,488,479.75	80,905,153	18,164	الإعادة السعودية
Bupa Arabia	523,435,849.55	9,565,330	13,406	بوبا العربية
* Weqaya Takaful	0.00	0	0	*وقاية للتكافل
Al Rajhi Takaful	299,688,619.60	7,267,806	9,003	تكافل الراجحي
ACE	348,863,963.75	5,610,936	8,434	ايس
AXA - Cooperative	451,637,729.90	12,103,858	13,653	اكسا - التعاونية
Gulf General	342,765,043.30	7,940,782	12,299	الخليجية العامة
Buruj	691,564,491.65	14,333,695	20,909	بروج
Al Alamiya	801,203,515.50	11,633,739	17,908	العالمية
Solidarity	852,383,203.00	36,328,588	21,353	سوليدرتي تكافل
Wataniya	438,605,619.50	4,766,349	14,135	الوطنية
Amana Insurance	1,028,572,182.80	30,074,987	35,696	امانة للتأمين
Enaya	1,198,437,207.80	27,593,124	37,340	عناية
Alinma Tokio M.	493,228,487.50	7,647,540	13,103	الإنماء طوكيو م
<b>Total</b>	<b>23,039,539,548.95</b>	<b>589,443,266</b>	<b>639,439</b>	<b>اجمالي القطاع</b>

Multi- Investment	قيمة الاسهم المتداوله Value Traded	الاسهم المتداوله Volume Traded	الصفقات المنفذه Transactions	شركات الاستثمار المتعدد
SARCO	2,030,520,509.00	29,353,200	38,417	المصافي
Saudi Advanced	605,922,998.35	28,921,349	13,603	المتطورة
Al Ahsa for Dev.	1,263,198,303.60	79,221,721	24,034	الاحساء للتنمية
SISCO	599,625,580.50	34,706,668	10,831	سيسكو
Assir	985,446,180.35	39,566,975	17,397	عسير
* Al Baha	0.00	0.00	0.00	* الباحة
kingdom	154,056,757.50	6,765,817	4,735	المملكة
<b>Total</b>	<b>5,638,770,329.30</b>	<b>218,535,730</b>	<b>109,017</b>	<b>اجمالي القطاع</b>

Industrial Investment	قيمة الاسهم المتداوله Value Traded	الاسهم المتداوله Volume Traded	الصفقات المنفذه Transactions	الاستثمار الصناعي
Takween	350,713,142.60	8,806,342	8,838	تكوين
BCI	341,902,478.50	10,479,007	7,837	بي سي أي
MA'ADEN	4,112,475,738.80	113,082,669	40,490	معادن
Astra Indust	500,178,174.75	8,354,410	9,478	أسترا الصناعية
ALSorayai	466,379,504.65	21,586,933	11,244	مجموعة السريع
Shaker	495,155,777.00	6,275,553	6,913	شاكرك
Pharmaceutical	703,853,827.25	9,910,424	7,716	الدوائية
Glass	670,162,160.90	21,534,900	12,796	زجاج
FIPCO	1,673,512,645.50	30,387,110	27,308	فييكو
Maadaniyah	883,520,610.40	26,992,491	19,584	معدنية
Saudi Chemical	362,181,842.25	5,933,131	3,656	الكيميائية السعودية
SPM	1,277,035,205.90	30,607,065	22,939	صناعة الورق
AlAbdullatif	320,777,294.90	7,644,967	5,766	العبد اللطيف
Saudi Export	2,133,848,237.90	38,156,789	43,965	الصادرات
<b>Total</b>	<b>14,291,696,641.30</b>	<b>339,751,791.00</b>	<b>228,530</b>	<b>اجمالي القطاع</b>

Building & Construction	قيمة الاسهم المتداوله Value Traded	الاسهم المتداوله Volume Traded	الصفقات المنفذه Transactions	التشييد والبناء
ASLAK	288,368,298.50	6,856,707	5,294	أسلاك
Bawan	1,640,254,461.75	28,448,850	26,531	بوان
* MMG	0.00	0	0	* مجموعة المعجل
SSP	120,404,640.20	3,197,058	2,908	الأنابيب السعودية
ALKHODARI	501,646,783.40	14,370,541	11,272	الخضري
Ceramic	542,908,360.50	4,024,912	7,561	الخزف
Gypsum	491,812,755.30	16,243,986	11,707	الجبس
Cables	595,872,288.20	48,551,874	12,393	الكابلات
Saudi Industrial	1,118,299,720.65	57,917,491	21,759	صدق
Amiantit	572,630,612.90	32,656,225	10,258	اميانيت
Pipes	425,389,214.15	17,259,909	9,141	أنابيب
Zamil Industrial	883,794,859.10	17,832,620	15,604	الزامل للصناعة
AL Babtain	569,606,885.40	17,121,045	11,397	البابطين
SVCP	722,764,109.75	8,564,651	13,279	الفخارية
MESC	717,275,662.90	49,372,498	16,984	مسك
Red Sea	342,559,727.25	4,582,958	8,592	البحر الأحمر
<b>Total</b>	<b>9,533,588,379.95</b>	<b>327,001,325</b>	<b>184,680</b>	<b>اجمالي القطاع</b>

Real Estate Development	قيمة الاسهم المتداوله Value Traded	الاسهم المتداوله Volume Traded	الصفقات المنفذه Transactions	التطوير العقاري
Real Estate	1,717,062,148.90	48,765,988	21,658	العقارية
Taiba	1,875,981,938.90	41,503,500	29,258	طيبة للاستثمار
Makkah	1,582,510,865.00	19,584,775	26,390	مكة للانشاء
Arriyadh Development	1,279,776,911.20	37,781,814	17,065	التعمير
Emaar E .C	2,819,955,445.95	176,022,407	38,091	إعمار
Jabal Omar	5,691,491,100.30	133,768,633	64,977	جبل عمر
Dar Al Arkan	12,215,782,303.45	1,000,493,400	107,381	دار الأركان
KEC	2,613,471,833.05	129,651,679	39,234	مدينة المعرفة
<b>Total</b>	<b>29,796,032,546.75</b>	<b>1,587,572,196</b>	<b>344,054</b>	<b>اجمالي القطاع</b>

Transport	قيمة الاسهم المتداوله Value Traded	الاسهم المتداوله Volume Traded	الصفقات المنفذه Transactions	النقل
Bahri	1,339,881,172.00	42,151,041	11,307	البحري
SAPTCO	808,696,043.90	29,354,023	13,459	النقل الجماعي
Mubarrad	2,080,421,604.90	50,363,320	47,532	ميرد
Budget Saudi	440,822,724.25	4,753,209	7,892	بدجت السعودية
<b>Total</b>	<b>4,669,821,545.05</b>	<b>126,621,593</b>	<b>80,190</b>	<b>اجمالي القطاع</b>

Media and Publishing	قيمة الاسهم المتداوله Value Traded	الاسهم المتداوله Volume Traded	الصفقات المنفذه Transactions	الاعلام والنشر
Tihama	1,160,783,530	6,545,676	30,362	تهامه للاعلان
SRMG	198,380,988	9,926,808	6,481	الأبحاث و التسويق
SPPC	364,504,481	15,218,979	9,512	طباعة وتغليف
<b>Total</b>	<b>1,723,668,999.60</b>	<b>31,691,463</b>	<b>46,355</b>	<b>اجمالي القطاع</b>

Hotel & Tourism	قيمة الاسهم المتداوله Value Traded	الاسهم المتداوله Volume Traded	الصفقات المنفذه Transactions	الفنادق والسياحة
ALTAYYAR	938,464,131.50	8,709,438	12,379	الطيار
Hotels	629,118,778.30	17,789,123	11,096	الفنادق
Shams	1,391,024,306.00	17,536,517	31,374	شمس
<b>Total</b>	<b>2,958,607,215.80</b>	<b>44,035,078</b>	<b>54,849</b>	<b>اجمالي القطاع</b>

<b>Market</b>	<b>193,969,316,773.55</b>	<b>7,133,705,402</b>	<b>3,014,706</b>	<b>اجمالي السوق</b>
---------------	---------------------------	----------------------	------------------	---------------------

\* Suspended.

\* معلقة من التداول.

Banks & Financial Services	قيمة الاسهم المتداولة Value Traded	الاسهم المتداولة Volume Traded	الصفقات المنفذه Transactions	المصارف والخدمات المالية
Riyad	2,893,826,207.30	81,247,623	29,287	الرياض
AlJazira	4,553,484,717.50	116,131,660	60,204	الجزيرة
Saudi Investment	596,935,299.30	20,179,419	9,266	استثمار
Saudi Hollandi	422,892,392.40	11,088,457	4,166	السعودي الهولندي
Saudi Fransi	1,151,302,542.70	32,207,872	9,846	السعودي الفرنسي
SABB	442,317,342.80	9,594,425	4,712	ساب
Arab National	1,065,183,460.90	38,777,305	10,721	العربي الوطني
SAMBA	2,047,340,921.85	50,499,277	13,987	سامبا
Al Rajhi	13,571,481,377.50	188,132,383	90,278	الراجحي
AL Bilad	3,976,378,830.90	95,631,284	49,478	البلاد
Alinma	32,939,606,855.90	1,927,117,369	303,420	الإئماء
<b>Total</b>	<b>63,660,749,949.05</b>	<b>2,570,607,074</b>	<b>585,365</b>	<b>اجمالي القطاع</b>
Petrochemical Industries	قيمة الاسهم المتداولة Value Traded	الاسهم المتداولة Volume Traded	الصفقات المنفذه Transactions	الصناعات البتروكيمياوية
CHEMANOL	2,153,084,661.30	137,363,838	44,980	كيماول
Petrochem	1,786,315,201.10	63,879,938	25,871	بتروكيم
SABIC	31,039,204,524.50	271,896,336	227,970	سابك
SAFCO	2,480,893,558.50	15,070,702	17,807	سافكو
Industrialization	3,947,843,555.90	123,976,206	34,828	التصنيع
Alujain	1,500,933,432.65	61,807,029	33,388	اللجين
Nama Chemicals	4,563,569,072.55	322,929,795	80,623	نماء للكيماويات
SIIG	1,518,359,644.20	44,241,999	16,111	المجموعة السعودية
Sahara Petrochemical	5,686,990,266.35	268,653,846	66,655	الصحراء للبتروكيماويات
YANSAB	2,321,288,088.50	32,445,102	25,378	ينساب
Sipchem	1,562,036,011.00	50,330,489	24,607	سيكيم العالمية
Advanced	1,790,809,289.30	41,295,198	26,957	المتقدمة
Saudi Kayan	17,429,322,810.15	1,114,830,877	144,921	كيان السعودية
Petro Rabigh	8,765,679,470.30	311,428,899	142,308	بترو رابغ
<b>Total</b>	<b>86,546,329,586.30</b>	<b>2,860,150,254</b>	<b>912,404</b>	<b>اجمالي القطاع</b>
Cement	قيمة الاسهم المتداولة Value Traded	الاسهم المتداولة Volume Traded	الصفقات المنفذه Transactions	الاسمنت
HCC	1,554,506,922.20	69,500,994	25,695	أسمنت حائل
Najran Cement	1,298,511,301.50	52,035,406	24,836	أسمنت نجران
City Cement	1,345,090,651.60	57,167,333	30,085	اسمنت المدينة
Northern Cement	2,584,946,343.05	106,165,199	52,078	أسمنت الشمالية
Arab Cement	1,711,622,291.25	23,862,143	16,200	الاسمنت العربية
Yamamah Cement	1,283,481,210.50	22,273,741	13,075	اسمنت اليمامة
Saudi Cement	977,064,736.75	8,947,086	8,465	اسمنت السعودية
Qassim Cement	471,997,043.50	5,174,041	6,421	اسمنت القصيم
Southern Cement	461,405,395.75	4,022,424	8,890	اسمنت الجنوبيه
Yanbu Cement	1,141,492,524.50	16,757,160	11,284	اسمنت ينبع
Eastern Cement	720,583,337.00	11,917,298	9,674	اسمنت الشرقية
Tabuk Cement	330,437,739.00	11,585,012	6,341	اسمنت تبوك
Jouf Cement	1,306,010,411.55	73,616,440	24,621	اسمنت الجوف
<b>Total</b>	<b>15,187,149,908.15</b>	<b>463,024,277</b>	<b>237,665</b>	<b>اجمالي القطاع</b>
Retail	قيمة الاسهم المتداولة Value Traded	الاسهم المتداولة Volume Traded	الصفقات المنفذه Transactions	التجزئة
A. Othaim Market	1,941,460,235.50	12,374,917	35,514	أسواق ع العثيم
Mouwasat	1,063,299,612.75	12,399,680	15,877	المواساة
Extra	915,547,550.75	8,948,535	15,907	إكسترا
Dallah Health	1,899,401,569.50	23,844,654	32,702	دله الصحية
Care	3,899,765,343.00	67,986,215	59,880	رعاية
Farm Superstore	4,402,660,544.40	56,117,505	249,966	أسواق المزرعة
SASCO	1,869,206,170.85	73,602,956	39,350	ساسكو
Thim'ar	3,273,423,007.00	53,277,601	73,364	ثمار

<b>Retail</b>	قيمة الاسهم المتداوله Value Traded	الاسهم المتداوله Volume Traded	الصفقات المنفذه Transactions	التجزئة
Fitaihi Group	1,277,011,258.30	73,792,983	29,332	مجموعة فتحي
Jarir	1,481,255,861.50	8,163,570	17,090	جرير
Aldrees	2,532,144,379.75	66,376,732	50,722	الدريس
AlHokair	1,456,778,958.25	9,032,720	17,120	الحكير
Alkhaleej Trng	1,391,314,499.60	23,975,203	36,648	الخليج للتدريب
<b>Total</b>	<b>27,403,268,991.15</b>	<b>489,893,271</b>	<b>673,472</b>	<b>اجمالي القطاع</b>
<b>Energy &amp; Utilities</b>	قيمة الاسهم المتداوله Value Traded	الاسهم المتداوله Volume Traded	الصفقات المنفذه Transactions	الطاقة والمرافق الخدمية
Gas & Industrialization	345,429,631.40	12,830,226	9,136	الغاز والتصنيع
Saudi Electricity	3,917,394,528.90	257,008,525	38,626	كهرباء السعودية
<b>Total</b>	<b>4,262,824,160.30</b>	<b>269,838,751</b>	<b>47,762</b>	<b>اجمالي القطاع</b>
<b>Agriculture &amp; Food Industries</b>	قيمة الاسهم المتداوله Value Traded	الاسهم المتداوله Volume Traded	الصفقات المنفذه Transactions	الزراعة والصناعات الغذائية
SAVOLA Group	1,988,404,104.00	32,444,335	21,935	مجموعة صافولا
WAFRAH	2,879,728,000.30	85,617,900	67,250	وفرة
SADAFCO	637,700,794.25	7,516,014	13,706	سدافكو
Almarai	2,373,221,222.75	39,524,310	34,775	المراعي
Anaam Holding	1,483,385,493.50	43,955,349	39,539	أنعام القابضة
H B	915,144,611.75	13,978,455	25,161	حلواني إخوان
Herfy Foods	620,410,052.00	5,114,397	9,954	هرفي للأغذية
Catering	888,477,923.25	5,931,007	10,936	التموين
NADEC	1,265,480,222.30	44,229,747	25,487	نادك
Qassim Agriculture	2,290,761,762.00	131,445,788	61,452	القصيم الزراعيه
Tabuk Agriculture	1,704,912,337.00	48,772,800	42,367	تبوك الزراعيه
Saudi Fisheries	2,270,455,060.50	73,268,337	58,811	الأسماك
Sharqiya Dev Co	1,640,364,080.50	28,643,741	34,536	الشرقية للتنمية
Jouff Agriculture	669,403,380.85	15,859,532	15,198	الجوف الزراعيه
Bishah Agriculture *	0.00	0	0	* ببشة الزراعيه
Jazan Development	1,624,183,402.60	91,182,822	29,254	جازان للتنمية
<b>Total</b>	<b>23,252,032,447.55</b>	<b>667,484,534</b>	<b>490,361</b>	<b>اجمالي القطاع</b>
<b>Telecomm. &amp; Information Technology</b>	قيمة الاسهم المتداوله Value Traded	الاسهم المتداوله Volume Traded	الصفقات المنفذه Transactions	الاتصالات وتقنية المعلومات
STC	6,357,102,478.00	104,068,162	34,061	الاتصالات
Ethad Etisalat	6,202,339,950.75	69,026,171	31,429	اتحاد اتصالات
ZAIN KSA	11,132,311,048.70	1,146,052,345	131,313	زين السعودية
Atheb Telecom	12,617,206,649.10	787,771,493	246,472	عذيب للاتصالات
Almutakamela*	0.00	0	0	* المتكاملة
<b>Total</b>	<b>36,308,960,126.55</b>	<b>2,106,918,171</b>	<b>443,275</b>	<b>اجمالي القطاع</b>
<b>Insurance</b>	قيمة الاسهم المتداوله Value Traded	الاسهم المتداوله Volume Traded	الصفقات المنفذه Transactions	التأمين
Tawuniya	1,722,660,690.10	53,858,648	37,296	التعاونية
ANB Insurance	5,248,280,433.25	71,223,301	215,915	العربي للتأمين
JaziraTakaful	1,606,407,910.90	32,709,256	55,043	جزيرة تكافل
Malath Insurance	1,371,893,182.90	64,220,614	35,514	ملاذ للتأمين
MEDGULF	2,125,480,575.00	65,634,346	50,965	ميدغلف للتأمين
ALLIANZ SF	1,815,336,363.75	26,079,634	50,015	أليانز إس إف
SALAMA	1,205,851,575.30	30,772,485	45,050	سلامة
Walaa Insurance	781,563,779.60	30,087,834	24,345	ولاء للتأمين
Arabian Shield	869,379,832.60	25,750,354	29,511	الدرع العربي
SABB Takaful	1,501,060,474.00	42,094,866	40,811	ساب تكافل

Insurance	قيمة الاسهم المتداوله Value Traded	الاسهم المتداوله Volume Traded	الصفقات المنفذه Transactions	التأمين
SANAD	640,675,350.05	31,598,375	29,237	سند
SAICO	2,423,624,983.40	47,239,087	76,389	سايكو
Wafa Insurance	3,652,667,654.50	37,856,106	119,238	وفاء للتأمين
Gulf Union	579,653,830.75	24,299,835	20,119	اتحاد الخليج
ATC	1,083,647,622.15	20,655,887	30,426	الأهلي للتكافل
Al - Ahlia	4,708,244,516.80	75,436,188	132,359	الأهلية
ACIG	954,941,835.65	35,536,156	35,072	أسيج
AICC	769,744,362.10	34,975,400	35,153	التأمين العربية
Trade Union	1,165,754,797.90	43,037,624	31,996	الاتحاد التجاري
Sagr Insurance	1,313,684,923.40	46,444,476	32,635	الصقر للتأمين
U C A	490,507,750.45	20,908,102	18,098	المتحدة للتأمين
Saudi Re	2,751,434,404.20	229,230,209	60,112	الإعادة السعودية
Bupa Arabia	2,244,724,930.05	44,745,184	60,378	بوبا العربية
* Weqaya Takaful	530,281,331.40	18,258,926	18,854	*وقاية للتكافل
Al Rajhi Takaful	562,039,070.50	13,700,113	19,744	تكافل الراجحي
ACE	654,459,825.25	10,675,958	18,157	ايس
AXA - Cooperative	975,361,660.50	26,745,140	30,702	اكسا - التعاونية
Gulf General	1,117,737,793.00	25,841,804	40,941	الخليجية العامة
Buruj	1,495,187,921.95	32,207,367	49,292	بروج
Al Alamiya	2,011,386,256.65	34,938,832	54,007	العالمية
Solidarity	1,750,651,738.30	74,812,517	48,433	سوليدريتي تكافل
Wataniya	742,621,422.50	8,282,623	26,119	الوطنية
Amana Insurance	4,939,068,592.90	142,454,975	167,008	امانة للتأمين
Enaya	3,376,626,365.90	82,087,024	110,338	عناية
Alinma Tokio M.	844,180,835.75	13,203,923	25,386	الإنماء طوكيو م
<b>Total</b>	<b>60,026,824,593.40</b>	<b>1,617,603,169</b>	<b>1,874,658</b>	<b>اجمالي القطاع</b>

Multi- Investment	قيمة الاسهم المتداوله Value Traded	الاسهم المتداوله Volume Traded	الصفقات المنفذه Transactions	شركات الاستثمار المتعدد
SARCO	2,762,923,022.50	41,649,789	53,347	المصافي
Saudi Advanced	1,639,388,979.20	82,911,547	39,605	المتطورة
Al Ahsa for Dev.	2,595,982,938.70	168,354,679	53,655	الاحساء للتنمية
SISCO	1,781,286,814.60	105,735,082	33,470	سيسكو
Assir	1,682,905,882.60	69,435,415	31,841	عسير
* Al Baha	0.00	0.00	0.00	* الباحة
kingdom	1,149,103,464.45	49,207,640	17,934	المملكة
<b>Total</b>	<b>11,611,591,102.05</b>	<b>517,294,152</b>	<b>229,852</b>	<b>اجمالي القطاع</b>

Industrial Investment	قيمة الاسهم المتداوله Value Traded	الاسهم المتداوله Volume Traded	الصفقات المنفذه Transactions	الاستثمار الصناعي
Takween	982,612,007.40	24,686,133	24,191	تكوين
BCI	1,046,471,499.10	31,804,591	26,605	بي سي أي
MA'ADEN	7,983,212,879.50	231,825,691	85,257	معادن
Astra Indust	1,060,863,101.25	18,131,024	23,106	أسترا الصناعية
ALSorayai	949,358,759.85	44,377,351	25,890	مجموعة السريع
Shaker	1,945,806,241.75	26,038,126	24,897	شاكور
Pharmaceutical	1,616,056,169.25	23,956,045	19,258	الدوائية
Glass	1,221,309,935.60	39,870,534	24,260	زجاج
FIPCO	2,454,757,339.25	45,550,922	42,719	فييكو
Maadaniyah	1,554,032,438.00	48,690,418	36,392	معدنية
Saudi Chemical	1,146,207,408.50	19,634,646	13,087	الكيميائية السعودية
SPM	1,793,538,932.70	45,774,600	34,793	صناعة الورق
AlAbdullatif	866,431,688.30	21,324,473	17,322	العيد اللطيف
Saudi Export	3,344,845,573.95	63,838,838	71,044	الصادرات
<b>Total</b>	<b>27,965,503,974.40</b>	<b>685,503,392.00</b>	<b>468,821</b>	<b>اجمالي القطاع</b>

Building & Construction	قيمة الاسهم المتداوله Value Traded	الاسهم المتداوله Volume Traded	الصفقات المنفذه Transactions	التشييد والبناء
ASLAK	936,605,963.90	23,037,669	16,342	أسلاك
Bawan	8,737,339,604.25	147,064,397	261,121	بوان
* MMG	0.00	0	0	* مجموعة المعجل
SSP	471,091,934.40	13,101,499	11,236	الأنابيب السعودية
ALKHODARI	1,033,490,186.60	30,139,146	25,584	الخضري
Ceramic	1,664,396,941.00	13,039,188	25,000	الخزف
Gypsum	778,002,028.10	25,830,452	20,669	الجبس
Cables	1,384,329,004.80	111,838,969	34,736	الكابلات
Saudi Industrial	1,932,914,162.05	100,783,442	39,032	صدق
Amiantit	1,600,679,160.70	97,105,605	28,473	اميانيت
Pipes	977,350,541.45	39,631,633	22,127	أنابيب
Zamil Industrial	1,928,348,782.75	40,096,458	34,538	الزامل للصناعة
AL Babtain	1,808,190,453.00	54,282,225	38,097	البابطين
SVCP	1,321,737,636.75	16,512,888	25,071	الفخارية
MESC	1,573,322,277.65	109,885,937	37,305	مسك
Red Sea	1,371,554,616.00	20,136,664	36,097	البحر الأحمر
<b>Total</b>	<b>27,519,353,293.40</b>	<b>842,486,172</b>	<b>655,428</b>	<b>اجمالي القطاع</b>

Real Estate Development	قيمة الاسهم المتداوله Value Traded	الاسهم المتداوله Volume Traded	الصفقات المنفذه Transactions	التطوير العقاري
Real Estate	3,343,889,318.60	98,318,686	48,478	العقارية
Taiba	4,770,931,584.30	110,437,113	82,877	طيبة للاستثمار
Makkah	2,378,928,338.50	31,144,620	42,313	مكة للانشاء
Arriyadh Development	3,188,263,447.90	99,340,142	44,695	التعمير
Emaar E .C	8,977,579,221.65	607,298,928	109,644	إعمار
Jabal Omar	10,932,574,983.10	289,603,394	121,761	جبل عمر
Dar Al Arkan	24,984,593,776.80	2,177,467,056	227,771	دار الأركان
KEC	5,883,317,234.75	313,249,277	85,436	مدينة المعرفة
<b>Total</b>	<b>64,460,077,905.60</b>	<b>3,726,859,216</b>	<b>762,975</b>	<b>اجمالي القطاع</b>

Transport	قيمة الاسهم المتداوله Value Traded	الاسهم المتداوله Volume Traded	الصفقات المنفذه Transactions	النقل
Bahri	2,936,548,701.30	97,117,869	28,072	البحري
SAPTCO	3,058,199,590.40	108,240,157	58,252	النقل الجماعي
Mubarrad	3,096,788,480.70	78,976,048	72,960	ميرد
Budget Saudi	1,303,563,967.25	14,643,888	26,909	بدجت السعودية
<b>Total</b>	<b>10,395,100,739.65</b>	<b>298,977,962</b>	<b>186,193</b>	<b>اجمالي القطاع</b>

Media and Publishing	قيمة الاسهم المتداوله Value Traded	الاسهم المتداوله Volume Traded	الصفقات المنفذه Transactions	الاعلام والنشر
Tihama	2,490,841,873	16,742,233	64,047	تهامه للاعلان
SRMG	473,462,310	22,988,538	17,017	الأبحاث و التسويق
SPPC	914,194,910	38,131,993	26,791	طباعة وتغليف
<b>Total</b>	<b>3,878,499,093.55</b>	<b>77,862,764</b>	<b>107,855</b>	<b>اجمالي القطاع</b>

Hotel & Tourism	قيمة الاسهم المتداوله Value Traded	الاسهم المتداوله Volume Traded	الصفقات المنفذه Transactions	الفنادق والسياحة
ALTAYYAR	2,524,279,487.50	25,854,930	30,994	الطيار
Hotels	1,080,225,761.10	30,972,856	22,360	الفنادق
Shams	2,294,899,286.75	28,399,350	53,083	شمس
<b>Total</b>	<b>5,899,404,535.35</b>	<b>85,227,136</b>	<b>106,437</b>	<b>اجمالي القطاع</b>

<b>Market</b>	<b>468,377,670,406.45</b>	<b>17,279,730,295</b>	<b>7,782,523</b>	<b>اجمالي السوق</b>
---------------	---------------------------	-----------------------	------------------	---------------------

\* Suspended.

\* معلقة من التداول.

Banks & Financial Services	النسبة للسوق %To Market	النسبة للقطاع %to Sector	القيمة السوقية بالريال Market Capitalization	سعر الاغلاق Close Price	عدد الاسهم المصدرة Issued Shares	المصارف والخدمات المالية
Riyad	2.72	12.37	52,350,000,000.00	34.90	1,500,000,000	الرياض
AlJazira	0.65	2.96	12,540,000,000.00	41.80	300,000,000	الجزيرة
Saudi Investment	0.88	3.99	16,885,000,000.00	30.70	550,000,000	استثمار
Saudi Hollandi	1.00	4.55	19,241,712,000.00	40.40	476,280,000	السعودي الهولندي
Saudi Fransi	1.90	8.65	36,612,723,937.50	40.50	904,017,875	السعودي الفرنسي
SABB	2.44	11.10	47,000,000,000.00	47.00	1,000,000,000	ساب
Arab National	1.56	7.09	30,000,000,000.00	30.00	1,000,000,000	العربي الوطني
SAMBA	2.67	12.16	51,480,000,000.00	42.90	1,200,000,000	سامبا
Al Rajhi	5.82	26.49	112,125,000,000.00	74.75	1,500,000,000	الراجحي
AL Bilad	0.89	4.03	17,040,000,000.00	42.60	400,000,000	البلاد
Alinma	1.45	6.61	27,975,000,000.00	18.65	1,500,000,000	الإئماء
<b>Total</b>	<b>21.99</b>	<b>-</b>	<b>423,249,435,937.50</b>	<b>-</b>	<b>10,330,297,875</b>	<b>اجمالي القطاع</b>
Petrochemical Industries	النسبة للسوق %To Market	النسبة للقطاع %to Sector	القيمة السوقية بالريال Market Capitalization	سعر الاغلاق Close Price	عدد الاسهم المصدرة Issued Shares	الصناعات البتروكيماوية
CHEMANOL	0.10	0.34	1,977,840,000.00	16.40	120,600,000	كيماول
Petrochem	0.70	2.34	13,536,000,000.00	28.20	480,000,000	بتروكيم
SABIC	18.31	60.89	352,500,000,000.00	117.50	3,000,000,000	سابك
SAFCO	2.77	9.21	53,333,333,280.00	160.00	333,333,333	سافكو
Industrialization	1.17	3.88	22,475,515,977.60	33.60	668,914,166	التصنيع
Alujain	0.09	0.31	1,792,280,000.00	25.90	69,200,000	اللجين
Nama Chemicals	0.10	0.35	2,011,338,000.00	15.65	128,520,000	نماء للكيماويات
SIIG	0.81	2.68	15,525,000,000.00	34.50	450,000,000	المجموعة السعودية
Sahara Petrochemical	0.49	1.62	9,390,213,000.00	21.40	438,795,000	الصحراء للبتروكيماويات
YANSAB	2.07	6.87	39,796,875,000.00	70.75	562,500,000	ينساب
Sipchem	0.62	2.06	11,916,666,645.00	32.50	366,666,666	سيكيم العالمية
Advanced	0.36	1.21	6,986,187,000.00	42.60	163,995,000	المتقدمة
Saudi Kayan	1.29	4.29	24,825,000,000.00	16.55	1,500,000,000	كيان السعودية
Petro Rabigh	1.19	3.95	22,863,600,000.00	26.10	876,000,000	بترو رابغ
<b>Total</b>	<b>30.07</b>	<b>-</b>	<b>578,929,848,902.60</b>	<b>-</b>	<b>9,158,524,165</b>	<b>اجمالي القطاع</b>
Cement	النسبة للسوق %To Market	النسبة للقطاع %to Sector	القيمة السوقية بالريال Market Capitalization	سعر الاغلاق Close Price	عدد الاسهم المصدرة Issued Shares	الاسمنت
HCC	0.12	2.43	2,305,545,000.00	23.55	97,900,000	أسمنت حائل
Najran Cement	0.22	4.47	4,233,000,000.00	24.90	170,000,000	أسمنت نجران
City Cement	0.23	4.64	4,398,900,000.00	23.25	189,200,000	أسمنت المدينة
Northern Cement	0.22	4.55	4,311,000,000.00	23.95	180,000,000	أسمنت الشمالية
Arab Cement	0.34	6.95	6,580,000,000.00	82.25	80,000,000	الاسمنت العربية
Yamamah Cement	0.61	12.45	11,795,625,000.00	58.25	202,500,000	اسمنت اليمامة
Saudi Cement	0.85	17.20	16,294,500,000.00	106.50	153,000,000	اسمنت السعوديه
Qassim Cement	0.42	8.60	8,145,000,000.00	90.50	90,000,000	اسمنت القصيم
Southern Cement	0.81	16.51	15,645,000,000.00	111.75	140,000,000	اسمنت الجنوبيه
Yanbu Cement	0.57	11.68	11,064,375,000.00	70.25	157,500,000	اسمنت ينبع
Eastern Cement	0.26	5.22	4,945,000,000.00	57.50	86,000,000	اسمنت الشرقية
Tabuk Cement	0.14	2.84	2,691,000,000.00	29.90	90,000,000	اسمنت تبوك
Jouf Cement	0.12	2.46	2,327,000,000.00	17.90	130,000,000	اسمنت الجوف
<b>Total</b>	<b>4.92</b>	<b>-</b>	<b>94,735,945,000.00</b>	<b>-</b>	<b>1,766,100,000</b>	<b>اجمالي القطاع</b>
Retail	النسبة للسوق %To Market	النسبة للقطاع %to Sector	القيمة السوقية بالريال Market Capitalization	سعر الاغلاق Close Price	عدد الاسهم المصدرة Issued Shares	التجزئة
A. Othaim Market	0.21	6.11	3,982,500,000.00	177.00	22,500,000	أسواق ع الثيم
Mouwasat	0.23	6.90	4,500,000,000.00	90.00	50,000,000	المواساة
Extra	0.18	5.29	3,450,000,000.00	115.00	30,000,000	إكسترا
Dallah Health	0.22	6.44	4,200,800,000.00	89.00	47,200,000	دله الصحية
Care	0.14	4.23	2,758,275,000.00	61.50	44,850,000	رعاية
Farm Superstore	0.11	3.31	2,156,250,000.00	86.25	25,000,000	أسواق المزرعة
SASCO	0.06	1.91	1,242,000,000.00	27.60	45,000,000	ساسكو

Retail	النسبة للسوق %To Market	النسبة للقطاع %to Sector	القيمة السوقية بالريال Market Capitalization	سعر الاغلاق Close Price	عدد الاسهم المصدرة Issued Shares	التجزئة
Thim'ar	0.05	1.46	950,000,000.00	95.00	10,000,000	ثمار
Fitaihi Group	0.05	1.59	1,039,500,000.00	18.90	55,000,000	مجموعة فتيحي
Jarir	0.96	28.44	18,540,000,000.00	206.00	90,000,000	جرير
Aldreess	0.08	2.43	1,584,000,000.00	39.60	40,000,000	الدريس
AlHokair	0.98	28.99	18,900,000,000.00	180.00	105,000,000	الحكير
Alkhaleej Trng	0.10	2.90	1,890,000,000.00	63.00	30,000,000	الخليج للتدريب
<b>Total</b>	<b>3.39</b>	<b>-</b>	<b>65,193,325,000.00</b>	<b>-</b>	<b>594,550,000</b>	<b>اجمالي القطاع</b>

Energy & Utilities	النسبة للسوق %To Market	النسبة للقطاع %to Sector	القيمة السوقية بالريال Market Capitalization	سعر الاغلاق Close Price	عدد الاسهم المصدرة Issued Shares	الطاقة والمرافق الخدمية
Gas & Industrialization	0.11	3.15	2,137,500,000.00	28.50	75,000,000	الغاز والتصنيع
Saudi Electricity	3.41	96.85	65,623,852,586.25	15.75	4,166,593,815	كهرباء السعودية
<b>Total</b>	<b>3.52</b>	<b>-</b>	<b>67,761,352,586.25</b>	<b>-</b>	<b>4,241,593,815</b>	<b>اجمالي القطاع</b>

Agriculture & Food Industries	النسبة للسوق %To Market	النسبة للقطاع %to Sector	القيمة السوقية بالريال Market Capitalization	سعر الاغلاق Close Price	عدد الاسهم المصدرة Issued Shares	الزراعة والصناعات الغذائية
SAVOLA Group	1.87	33.40	35,910,200,999.00	67.25	533,980,684	مجموعة صافولا
WAFRAH	0.04	0.65	698,000,000.00	34.90	20,000,000	وفرة
SADAFCO	0.16	2.89	3,103,750,000.00	95.50	32,500,000	سدافكو
Almarai	2.01	35.99	38,700,000,000.00	64.50	600,000,000	المراعي
Anaam Holding	0.04	0.64	691,880,000.00	35.30	19,600,000.00	أنعام القابضة
HB	0.11	2.05	2,200,000,110.00	77.00	28,571,430.00	حلواني إخوان
Herfy Foods	0.24	4.24	4,554,000,000.00	138.00	33,000,000.00	هرفي للأغذية
Catering	0.67	12.01	12,915,000,000.00	157.50	82,000,000.00	التموين
NADEC	0.12	2.23	2,394,000,000.00	34.20	70,000,000	نادك
Qassim Agriculture	0.04	0.79	852,500,000.00	17.05	50,000,000	القصيم الزراعيه
Tabuk Agriculture	0.04	0.67	720,000,000.00	36.00	20,000,000	تبوك الزراعيه
Saudi Fisheries	0.09	1.62	1,745,322,500.00	32.60	53,537,500	الأسماك
Sharqiya Dev Co	0.02	0.44	478,125,000.00	63.75	7,500,000	الشرقية للتنمية
Jouff Agriculture	0.07	1.20	1,287,000,000.00	42.90	30,000,000	الجوف الزراعيه
Bishah Agriculture *	0.02	0.32	348,750,000.00	69.75	5,000,000.00	* بيشة الزراعيه
Jazan Development	0.05	0.86	925,000,000.00	18.50	50,000,000	جازان للتنمية
<b>Total</b>	<b>5.59</b>	<b>-</b>	<b>107,523,528,609.00</b>	<b>-</b>	<b>1,635,689,614</b>	<b>اجمالي القطاع</b>

Telecomm. & Information Technology	النسبة للسوق %To Market	النسبة للقطاع %to Sector	القيمة السوقية بالريال Market Capitalization	سعر الاغلاق Close Price	عدد الاسهم المصدرة Issued Shares	الاتصالات وتقنية المعلومات
STC	6.86	60.08	132,000,000,000.00	66.00	2,000,000,000	الاتصالات
Ethiad Etisalat	3.71	32.51	71,417,500,000.00	92.75	770,000,000	اتحاد اتصالات
ZAIN KSA	0.58	5.09	11,179,035,000.00	10.35	1,080,100,000	زين السعودية
Atheeb Telecom	0.14	1.22	2,685,375,000.00	17.05	157,500,000	عذيب للاتصالات
Almutakamela*	0.13	1.11	2,430,000,000.00	24.30	100,000,000	* المتكاملة
<b>Total</b>	<b>11.41</b>	<b>-</b>	<b>219,711,910,000.00</b>	<b>-</b>	<b>4,107,600,000</b>	<b>اجمالي القطاع</b>

Insurance	النسبة للسوق %To Market	النسبة للقطاع %to Sector	القيمة السوقية بالريال Market Capitalization	سعر الاغلاق Close Price	عدد الاسهم المصدرة Issued Shares	التأمين
Tawuniya	0.18	9.22	3,370,000,000.00	33.70	100,000,000	التعاونية
ANB Insurance	0.06	3.22	1,176,875,000.00	67.25	17,500,000	العربي للتأمين
Jazira Takaful	0.09	4.58	1,676,500,000.00	47.90	35,000,000	جزيرة تكافل
Malath Insurance	0.03	1.76	643,500,000.00	21.45	30,000,000	ملاذ للتأمين
MEDGULF	0.17	9.13	3,340,000,000.00	33.40	100,000,000	ميدغلف للتأمين
ALLIANZ SF	0.07	3.46	1,265,000,000.00	63.25	20,000,000	أليانز إس إف
SALAMA	0.02	1.00	365,000,000.00	36.50	10,000,000	سلامة
Walaa Insurance	0.03	1.38	504,000,000.00	25.20	20,000,000	ولاء للتأمين
Arabian Shield	0.03	1.82	666,000,000.00	33.30	20,000,000	الدرع العربي



Insurance	النسبة للسوق %To Market	النسبة للقطاع %to Sector	القيمة السوقية بالريال Market Capitalization	سعر الاغلاق Close Price	عدد الاسهم المصدرة Issued Shares	التأمين
SABB Takaful	0.07	4.30	1,319,200,000.00	38.80	34,000,000	ساب تكافل
SANAD	0.02	1.08	396,000,000.00	19.80	20,000,000	سند
SAICO	0.03	1.39	507,500,000.00	50.75	10,000,000	سايكو
Wafa Insurance	0.04	2.15	787,500,000.00	78.75	10,000,000	وفاء للتأمين
Gulf Union	0.03	1.45	530,200,000.00	24.10	22,000,000	اتحاد الخليج
ATC	0.05	2.56	937,500,018.75	56.25	16,666,667	الأهلي للتكافل
Al - Ahlia	0.04	1.93	705,000,000.00	70.50	10,000,000	الأهلية
ACIG	0.03	1.47	536,000,000.00	26.80	20,000,000	أسيج
AICC	0.02	1.15	420,000,000.00	21.00	20,000,000	التأمين العربية
Trade Union	0.04	1.95	712,250,000.00	25.90	27,500,000	الاتحاد التجاري
Sagr Insurance	0.04	1.98	725,000,000.00	29.00	25,000,000	الصقر للتأمين
U C A	0.03	1.83	667,800,000.00	23.85	28,000,000	المتحدة للتأمين
Saudi Re	0.06	3.28	1,200,000,000.00	12.00	100,000,000	الإعادة السعودية
Bupa Arabia	0.12	6.13	2,240,000,000.00	56.00	40,000,000	بوبا العربية
* Weqaya Takaful	0.03	1.59	580,000,000.00	29.00	20,000,000	*وقاية للتكافل
Al Rajhi Takaful	0.04	2.30	842,000,000.00	42.10	20,000,000	تكافل الراجحي
ACE	0.03	1.65	605,000,000.00	60.50	10,000,000	ايس
AXA - Cooperative	0.04	2.01	736,000,000.00	36.80	20,000,000	اكسا - التعاونية
Gulf General	0.04	2.31	844,000,000.00	42.20	20,000,000	الخليجية العامة
Buruj	0.03	1.77	647,400,000.00	49.80	13,000,000	بروج للتأمين
Al Alamiya	0.08	4.05	1,480,000,000.00	74.00	20,000,000	العالمية
Solidarity	0.07	3.53	1,290,375,000.00	23.25	55,500,000	سوليدرتي تكافل
Wataniya	0.05	2.49	910,000,000.00	91.00	10,000,000	الوطنية
Amana Insurance	0.05	2.89	1,056,000,000.00	33.00	32,000,000	امانة للتأمين
Enaya	0.08	4.42	1,616,000,000.00	40.40	40,000,000	عناية
Alinma Tokio M.	0.07	3.47	1,270,000,000.00	63.50	20,000,000	الإئتمان طوكيو م
<b>Total</b>	<b>1.90</b>	<b>-</b>	<b>36,567,600,018.75</b>	<b>-</b>	<b>1,016,166,667</b>	<b>اجمالي القطاع</b>

Multi- Investment	النسبة للسوق %To Market	النسبة للقطاع %to Sector	القيمة السوقية بالريال Market Capitalization	سعر الاغلاق Close Price	عدد الاسهم المصدرة Issued Shares	شركات الاستثمار المتعدد
SARCO	0.05	1.12	1,020,000,000.00	68.00	15,000,000	المصافي
Saudi Advanced	0.05	1.04	948,240,000.00	21.95	43,200,000	المتطورة
Al Ahsa for Dev.	0.04	0.92	835,450,000.00	17.05	49,000,000	الاحساء للتنمية
SISCO	0.06	1.33	1,210,400,000.00	17.80	68,000,000	سيسكو
Assir	0.17	3.55	3,222,916,669.50	25.50	126,388,889	عسير
Al Baha*	0.01	0.22	202,500,000.00	13.50	15,000,000	*الباحة
kingdom	4.33	91.81	83,382,351,750.00	22.50	3,705,882,300	المملكة
<b>Total</b>	<b>4.72</b>	<b>-</b>	<b>90,821,858,419.50</b>	<b>-</b>	<b>4,022,471,189</b>	<b>اجمالي القطاع</b>

Industrial Investment	النسبة للسوق %To Market	النسبة للقطاع %to Sector	القيمة السوقية بالريال Market Capitalization	سعر الاغلاق Close Price	عدد الاسهم المصدرة Issued Shares	الاستثمار الصناعي
Takween	0.07	2.30	1,428,000,000.00	40.80	35,000,000	تكوين
BCI	0.05	1.48	918,500,000.00	33.40	27,500,000	بي سي أي
MA'ADEN	1.74	53.97	33,485,000,000.00	36.20	925,000,000	معادن
Astra Indust	0.23	7.26	4,502,647,055.25	60.75	74,117,647	أسترا الصناعية
ALSorayai	0.04	1.33	826,875,000.00	22.05	37,500,000	مجموعة السريع
Shaker	0.15	4.67	2,896,250,000.00	82.75	35,000,000	شاكرا
Pharmaceutical	0.29	9.10	5,647,500,000.00	72.00	78,437,500	الدوائية
Glass	0.05	1.53	948,000,000.00	31.60	30,000,000	زجاج
FIPCO	0.03	1.03	641,125,000.00	55.75	11,500,000	فيبيكو
Maadaniyah	0.05	1.49	924,887,728.10	32.90	28,112,089	معدنية
Saudi Chemical	0.20	6.22	3,857,640,000.00	61.00	63,240,000	الكيميائية السعودية
SPM	0.10	2.98	1,848,750,000.00	49.30	37,500,000	صناعة الورق
AlAbdullatif	0.18	5.62	3,485,625,000.00	42.90	81,250,000	العبدللطيف
Saudi Export	0.03	1.03	637,200,000.00	59.00	10,800,000	الصادرات
<b>Total</b>	<b>3.22</b>	<b>-</b>	<b>62,047,999,783.35</b>	<b>-</b>	<b>1,474,957,236</b>	<b>اجمالي القطاع</b>

Building & Construction	النسبة للسوق %To Market	النسبة للقطاع %to Sector	القيمة السوقية بالريال Market Capitalization	سعر الاغلاق Close Price	عدد الاسهم المصدرة Issued Shares	التشييد والبناء
ASLAK	0.09	5.46	1,688,700,000.00	43.30	39,000,000	أسلاك
Bawan	0.15	9.53	2,950,000,000.00	59.00	50,000,000	بوان
* MMG	0.08	5.07	1,568,750,000.00	12.55	125,000,000	* مجموعة المعجل
SSP	0.10	6.18	1,912,500,000.00	37.50	51,000,000	الأنابيب السعودية
ALKHODARI	0.10	6.23	1,928,437,500.00	36.30	53,125,000	الخضري
Ceramic	0.27	16.54	5,118,750,000.00	136.50	37,500,000	الخزف
Gypsum	0.05	3.16	978,500,010.30	30.90	31,666,667	الجبس
Cables	0.05	3.07	950,000,000.00	12.50	76,000,000	الكابلات
Saudi Industrial	0.04	2.76	854,000,000.00	21.35	40,000,000	صدق
Amiantit	0.10	6.20	1,917,300,000.00	16.60	115,500,000	اميانتيث
Pipes	0.05	3.21	992,000,000.00	24.80	40,000,000	أنابيب
Zamil Industrial	0.16	9.94	3,075,000,000.00	51.25	60,000,000	الزامل للصناعة
AL Babtain	0.07	4.57	1,415,359,558.40	33.20	42,631,312	البابطين
SVCP	0.07	4.25	1,316,250,000.00	87.75	15,000,000	الفخارية
MESC	0.05	2.88	891,000,000.00	14.85	60,000,000	مسك
Red Sea	0.18	10.95	3,390,000,000.00	84.75	40,000,000	البحر الأحمر
<b>Total</b>	<b>1.61</b>	<b>-</b>	<b>30,946,547,068.70</b>	<b>-</b>	<b>876,422,979</b>	<b>اجمالي القطاع</b>

Real Estate Development	النسبة للسوق %To Market	النسبة للقطاع %to Sector	القيمة السوقية بالريال Market Capitalization	سعر الاغلاق Close Price	عدد الاسهم المصدرة Issued Shares	التطوير العقاري
Real Estate	0.22	4.20	4,284,000,000.00	35.70	120,000,000	العقارية
Taiba	0.35	6.52	6,660,000,000.00	44.40	150,000,000	طيبة للاستثمار
Makkah	0.73	13.84	14,132,992,580.00	85.75	164,816,240	مكة للانشاء
Arriyadh Development	0.18	3.44	3,510,000,000.00	35.10	100,000,000	التعمير
Emaar E .C	0.76	14.32	14,620,000,000.00	17.20	850,000,000	إعمار
Jabal Omar	1.98	37.41	38,198,340,000.00	41.10	929,400,000	جبل عمر
Dar Al Arkan	0.70	13.22	13,500,000,000.00	12.50	1,080,000,000	دار الأركان
KEC	0.37	7.05	7,193,160,000.00	21.20	339,300,000	مدينة المعرفة
<b>Total</b>	<b>5.30</b>	<b>-</b>	<b>102,098,492,580.00</b>	<b>-</b>	<b>3,733,516,240</b>	<b>اجمالي القطاع</b>

Transport	النسبة للسوق %To Market	النسبة للقطاع %to Sector	القيمة السوقية بالريال Market Capitalization	سعر الاغلاق Close Price	عدد الاسهم المصدرة Issued Shares	النقل
Bahri	0.55	59.00	10,647,000,000.00	33.80	315,000,000	البحري
SAPTCO	0.18	19.33	3,487,500,000.00	27.90	125,000,000	النقل الجماعي
Mubarrad	0.04	4.43	799,200,000.00	44.40	18,000,000	ميرد
Budget Saudi	0.16	17.24	3,111,000,000.00	102.00	30,500,000	بديجت السعودية
<b>Total</b>	<b>0.94</b>	<b>-</b>	<b>18,044,700,000.00</b>	<b>-</b>	<b>488,500,000</b>	<b>اجمالي القطاع</b>

Media and Publishing	النسبة للسوق %To Market	النسبة للقطاع %to Sector	القيمة السوقية بالريال Market Capitalization	سعر الاغلاق Close Price	عدد الاسهم المصدرة Issued Shares	الاعلام والنشر
Tihama	0.16	50.08	3,026,250,000.00	201.75	15,000,000	تهامه للاعلان
SRMG	0.08	26.34	1,592,000,000.00	19.90	80,000,000	الأبحاث و التسويق
SPPC	0.07	23.58	1,425,000,000.00	23.75	60,000,000	طباعة وتغليف
<b>Total</b>	<b>0.31</b>	<b>-</b>	<b>6,043,250,000.00</b>	<b>-</b>	<b>155,000,000</b>	<b>اجمالي القطاع</b>

Hotel & Tourism	النسبة للسوق %To Market	النسبة للقطاع %to Sector	القيمة السوقية بالريال Market Capitalization	سعر الاغلاق Close Price	عدد الاسهم المصدرة Issued Shares	الفنادق والسياحة
ALTAYYAR	0.89	79.98	17,100,000,000.00	114.00	150,000,000	الطيار
Hotels	0.18	16.37	3,500,000,000.00	35.00	100,000,000	الفنادق
Shams	0.04	3.64	779,012,500.00	76.75	10,150,000	شمس
<b>Total</b>	<b>1.11</b>	<b>-</b>	<b>21,379,012,500.00</b>	<b>-</b>	<b>260,150,000</b>	<b>اجمالي القطاع</b>

<b>Market</b>	<b>100.00</b>	<b>-</b>	<b>1,925,054,806,405.65</b>	<b>-</b>	<b>43,861,539,780.00</b>	<b>اجمالي السوق</b>
---------------	---------------	----------	-----------------------------	----------	--------------------------	---------------------

\* Suspended.

\* معلقة من التداول.

## FINANCIAL INDICATORS - 31/03/2014

المؤشرات المالية الرئيسية - 2014/03/31 م

Company	Close Price	Book Value (SR)	P/B Value	EPS (SR)	P/E Ratio	Issued Shares (mn)	Market Cap. (mn)	Shareholders' Equity (mn)	Net Income (mn)	الشركة
	سعر الإغلاق	القيمة الدفترية	السعر/القيمة الدفترية	العائد على السهم	السعر للعائد	(الأسهم المصدره (مليون))	القيمة السوقية (مليون)	حقوق المساهمين (مليون)	صافي الدخل (مليون)	
Riyad	34.90	22.58	1.55	2.63	13.26	1,500.000	52,350.00	33,870.32	3,947.11	الرياض
AlJazira	41.80	19.10	2.19	2.17	19.27	300.000	12,540.00	5,728.55	650.64	الجزيرة
Saudi Investment	30.70	18.64	1.65	2.34	13.12	550.000	16,885.00	10,252.78	1,286.83	استثمار
Saudi Hollandi	40.40	19.74	2.05	3.15	12.81	476.280	19,241.71	9,401.43	1,501.61	السعودي الهولندي
Saudi Fransi	40.50	25.68	1.58	2.66	15.22	904.018	36,612.72	23,216.63	2,405.58	السعودي الفرنسي
SABB	47.00	22.83	2.06	3.77	12.45	1,000.000	47,000.00	22,832.80	3,773.81	ساب
Arab National	30.00	19.08	1.57	2.52	11.89	1,000.000	30,000.00	19,080.45	2,522.50	العربي الوطني
SAMBA	42.90	29.00	1.48	3.76	11.41	1,200.000	51,480.00	34,802.90	4,510.05	سامبا
Al Rajhi	74.75	25.60	2.92	4.96	15.07	1,500.000	112,125.00	38,404.59	7,437.99	الراجحي
AL Bilad	42.60	12.75	3.34	1.82	23.37	400.000	17,040.00	5,100.89	729.17	البلاد
Alinma	18.65	11.22	1.66	0.67	27.84	1,500.000	27,975.00	16,831.93	1,004.76	الإتماء
<b>Total Banks &amp; Financial Services Sector</b>	-	<b>21.25</b>	<b>1.93</b>	<b>2.88</b>	<b>14.22</b>	<b>10,330.298</b>	<b>423,249.44</b>	<b>219,523.27</b>	<b>29,770.05</b>	<b>إجمالي قطاع المصارف والخدمات المالية</b>
CHEMANOL	16.40	13.13	1.25	0.60	27.43	120.600	1,977.84	1,583.23	72.12	كيماوتول
Petrochem	28.20	8.59	3.28	-0.14	(M)	480.000	13,536.00	4,120.81	-66.13	بتروكيم
SABIC	117.50	52.09	2.26	8.43	13.94	3,000.000	352,500.00	156,271.42	25,278.38	سابك
SAFCO	160.00	24.81	6.45	9.48	16.88	333.333	53,333.33	8,268.79	3,160.48	سافكو
Industrialization	33.60	17.95	1.87	1.76	19.09	668.914	22,475.52	12,006.13	1,177.44	التصنيع
Alujain	25.90	10.81	2.40	1.59	16.32	69.200	1,792.28	747.74	109.82	اللجين
Nama Chemicals	15.65	10.81	1.45	-0.3449	(M)	128.520	2,011.34	1,389.20	-44.32	نماء للكيماويات
SIIG	34.50	14.07	2.45	1.59	21.74	450.000	15,525.00	6,331.91	714.08	المجموعة السعودية
Sahara Petrochemical	21.40	13.21	1.62	1.30	16.45	438.795	9,390.21	5,794.43	570.78	الصحراء للبتروكيماويات
YANSAB	70.75	26.74	2.65	4.70	15.05	562.500	39,796.88	15,043.33	2,644.65	ينساب
Sipchem	32.50	15.80	2.06	1.69	19.21	366.667	11,916.67	5,793.22	620.45	سبكيم العالمية
Advanced	42.60	13.74	3.10	3.396	12.55	163.995	6,986.19	2,254.05	556.86	المتقدمة
Saudi Kayan	16.55	9.40	1.76	-0.23	(M)	1,500.000	24,825.00	14,093.63	-346.41	كيان السعودية
Petro Rabigh	26.10	10.18	2.56	0.34	76.59	876.000	22,863.60	8,917.46	298.53	بترو رابغ
<b>Total Petrochemical Industries Sector</b>	-	<b>26.49</b>	<b>2.39</b>	<b>3.79</b>	<b>15.30</b>	<b>9,158.524</b>	<b>578,929.85</b>	<b>242,615.35</b>	<b>34,746.72</b>	<b>إجمالي قطاع الصناعات البتروكيماوية</b>
HCC	23.55	9.82	2.40	0.52	45.68	97.900	2,305.55	961.75	50.47	أسمنت حائل
Najran Cement	24.90	10.71	2.33	1.17	21.36	170.000	4,233.00	1,820.54	198.14	أسمنت نجران
City Cement	23.25	10.59	2.20	1.15	20.14	189.200	4,398.90	2,002.80	218.42	أسمنت المدينة
Northern Cement	23.95	12.28	1.95	1.30	18.37	180.000	4,311.00	2,210.55	234.62	أسمنت الشمالية
Arab Cement	82.25	35.88	2.29	2.40	34.25	80.000	6,580.00	2,870.56	192.09	الاسمنت العربية
Yamamah Cement	58.25	19.23	3.03	4.30	13.55	202.500	11,795.63	3,893.36	870.23	اسمنت اليمامة
Saudi Cement	106.50	20.97	5.08	7.35	14.50	153.000	16,294.50	3,208.45	1,123.79	اسمنت السعودية
Qassim Cement	90.50	22.19	4.08	6.50	13.92	90.000	8,145.00	1,997.14	585.01	اسمنت القصيم
Southern Cement	111.75	19.73	5.67	7.19	15.55	140.000	15,645.00	2,761.60	1,006.09	اسمنت الجنوبية
Yanbu Cement	70.25	20.83	3.37	5.21	13.47	157.500	11,064.38	3,281.04	821.30	اسمنت ينبع
Eastern Cement	57.50	26.55	2.17	3.59	16.00	86.000	4,945.00	2,283.19	309.16	اسمنت الشرقية
Tabuk Cement	29.90	13.16	2.27	1.93	15.51	90.000	2,691.00	1,184.83	173.46	اسمنت تبوك
Jouf Cement	17.90	10.61	1.69	0.42	43.01	130.000	2,327.00	1,379.53	54.11	اسمنت الجوف
<b>Total Cement Sector</b>	-	<b>16.90</b>	<b>3.17</b>	<b>3.30</b>	<b>16.23</b>	<b>1,766.100</b>	<b>94,735.95</b>	<b>29,855.34</b>	<b>5,836.88</b>	<b>إجمالي قطاع الأسمنت</b>

Company	Close Price	Book Value (SR)	P/B Value	EPS (SR)	P/E Ratio	Issued Shares (mn)	Market Cap. (mn)	Shareholders' Equity (mn)	Net Income (mn)	الشركة
	سعر الإغلاق	القيمة الدفترية	السعر/القيمة الدفترية	العائد على المسهم	السعر للعائد	الأسهم المصدره (مليون)	القيمة السوقية (مليون)	حقوق المساهمين (مليون)	صافي الدخل (مليون)	
A. Othaim Market	177.00	35.80	4.94	8.56	20.69	22.500	3,982.50	805.51	192.51	اسواق ع العثيم
Mouwasat	90.00	17.77	5.06	4.02	22.37	50.000	4,500.00	888.53	201.20	المواساة
Extra	115.00	16.27	7.07	5.58	20.62	30.000	3,450.00	488.06	167.33	إكسترا
Dallah Health	89.00	25.21	3.53	2.89	30.75	47.200	4,200.80	1,189.96	136.63	دله الصحية
Care	61.50	18.11	3.40	2.06	29.82	44.850	2,758.28	812.19	92.50	رعاية
Farm Superstore	86.25	15.69	5.50	3.82	22.60	25.000	2,156.25	392.21	95.41	أسواق المزرعة
SASCO	27.60	16.19	1.70	0.88	31.21	45.000	1,242.00	728.66	39.80	خدمات السيارات
Thim'ar	95.00	5.18	18.36	1.36	69.82	10.000	950.00	51.75	13.61	ثمار
Fitaihi Group	18.90	12.75	1.48	0.65	29.11	55.000	1,039.50	701.07	35.72	مجموعة فيتحي
Jarir	206.00	13.03	15.81	7.26	28.38	90.000	18,540.00	1,172.66	653.26	جرير
Aldrees	39.60	12.95	3.06	2.54	15.58	40.000	1,584.00	518.04	101.69	الدريس
AlHokair	180.00	21.29	8.46	6.82	26.38	105.000	18,900.00	2,234.97	716.44	الحكير
Alkhaleej Trng	63.00	14.34	4.39	2.63	23.98	30.000	1,890.00	430.19	78.83	الخليج للتدريب
<b>Total Retail Sector</b>	-	<b>17.52</b>	<b>6.26</b>	<b>4.25</b>	<b>25.82</b>	<b>594.550</b>	<b>65,193.33</b>	<b>10,413.80</b>	<b>2,524.92</b>	إجمالي قطاع التجزئة
Gas & Industrialization	28.50	13.31	2.14	1.52	18.76	75.000	2,137.50	997.98	113.94	الغاز والتصنيع
Saudi Electricity	15.75	13.51	1.17	0.73	21.62	4,166.594	65,623.85	56,276.31	3,035.87	كهرباء السعودية
<b>Total Energy &amp; Utilities Sector</b>	-	<b>13.50</b>	<b>1.18</b>	<b>0.74</b>	<b>21.51</b>	<b>4,241.594</b>	<b>67,761.35</b>	<b>57,274.30</b>	<b>3,149.81</b>	إجمالي قطاع الطاقة والمرافق الخدمية
SAVOLA Group	67.25	18.07	3.72	3.19	21.07	533.981	35,910.20	9,650.98	1,704.48	مجموعة صافولا
WAFRAH	34.90	11.02	3.17	0.36	98.09	20.000	698.00	220.44	7.12	وفرة
SADAFCO	95.50	26.67	3.58	5.21	18.34	32.500	3,103.75	866.90	169.25	سدافكو
Almarai	64.50	16.90	3.82	2.50	25.76	600.000	38,700.00	10,142.47	1,502.21	المراعي
Anaam Holding	35.30	9.72	3.63	-1.66	(M)	19.600	691.88	190.56	-32.59	انعام القابضة
H B	77.00	20.34	3.79	3.24	23.78	28.571	2,200.00	581.03	92.52	حلواني إخوان
Herfy Foods	138.00	18.21	7.58	5.80	23.79	33.000	4,554.00	600.84	191.42	هرفي للأغذية
Catering	157.50	14.13	11.15	6.94	22.68	82.000	12,915.00	1,158.63	569.35	التموين
NADEC	34.20	16.46	2.08	1.43	23.90	70.000	2,394.00	1,152.41	100.17	ندك
Qassim Agriculture	17.05	6.90	2.47	-0.25	(M)	50.000	852.50	345.02	-12.28	القسم الزراعي
Tabuk Agriculture	36.00	17.39	2.07	-0.74	(M)	20.000	720.00	347.81	-14.84	تبوك الزراعي
Saudi Fisheries	32.60	5.63	5.79	-0.91	(M)	53.538	1,745.32	301.62	-48.98	الأسماك
Sharqiya Dev Co	63.75	8.19	7.79	-0.74	(M)	7.500	478.13	61.41	-5.57	الشرقية للتنمية
Jouff Agriculture	42.90	23.32	1.84	3.40	12.61	30.000	1,287.00	699.70	102.07	الجوف الزراعي
Bishah Agriculture*	69.75	-	-	-	-	5.000	348.75	-	-	* ببشة الزراعي
Jazan Development	18.50	11.92	1.55	2.01	9.19	50.000	925.00	595.99	100.65	جازان للتنمية
<b>Total Agriculture &amp; Food Industries</b>	-	<b>16.46</b>	<b>3.99</b>	<b>2.71</b>	<b>22.62</b>	<b>1,635.690</b>	<b>107,523.53</b>	<b>26,915.81</b>	<b>4,424.97</b>	إجمالي قطاع الزراعة والصناعات الغذائية
STC	66.00	28.11	2.35	4.95	13.34	2,000.000	132,000.00	56,229.63	9,897.07	الاتصالات
Ethiad Etisalat	92.75	31.12	2.98	8.67	10.70	770.000	71,417.50	23,963.33	6,676.55	اتحاد اتصالات
Zain KSA	10.35	6.26	1.65	-1.53	(M)	1,080.100	11,179.04	6,758.67	-1,651.47	زين السعودية
Atheeb Telecom	17.05	4.59	3.71	-1.51	(M)	157.500	2,685.38	723.42	-238.45	عذيب للاتصالات
Almutakamela*	24.30	-	-	-	-	100.000	2,430.00	-	-	* المتكاملة
<b>Total Telecomm. &amp; Information Tech. Sector</b>	-	<b>21.34</b>	<b>2.51</b>	<b>3.57</b>	<b>12.27</b>	<b>4,107.600</b>	<b>219,711.91</b>	<b>87,675.04</b>	<b>14,683.70</b>	إجمالي قطاع الاتصالات وتقنية المعلومات
Tawuniya	33.70	16.41	2.05	-5.91	(M)	100.000	3,370.00	1,640.57	-590.94	التعاونية
ANB Insurance	67.25	8.41	8.00	-1.03	(M)	17.500	1,176.88	147.10	-18.10	العربي للتأمين
Jazira Takaful	47.90	9.95	4.81	0.08	587.83	35.000	1,676.50	348.39	2.85	جزيرة تكافل
Malath Insurance	21.45	9.70	2.21	-1.39	(M)	30.000	643.50	290.98	-41.83	ملاث للتأمين
MEDGULF	33.40	9.96	3.35	-1.92	(M)	100.000	3,340.00	995.93	-192.46	ميدغلف للتأمين
ALLIANZE SF	63.25	8.64	7.32	0.64	98.70	20.000	1,265.00	172.87	12.82	أليانز إس إف
SALAMA	36.50	2.72	13.42	-4.21	(M)	10.000	365.00	27.20	-42.14	سلامة
Walaa Insurance	25.20	10.34	2.44	1.232	20.45	20.000	504.00	206.78	24.65	ولاء للتأمين
Arabian Shield	33.30	11.84	2.81	0.33	101.83	20.000	666.00	236.81	6.54	الدرع العربي

Company	Close Price	Book Value (SR)	P/B Value	EPS (SR)	P/E Ratio	Issued Shares (mn)	Market Cap. (mn)	Shareholders' Equity (mn)	Net Income (mn)	الشركة
	سعر الإغلاق	القيمة الدفترية	السعر/القيمة الدفترية	العائد على السهم	السعر للعائد	الأسهم المصدره (مليون)	القيمة السوقية (مليون)	حقوق المساهمين (مليون)	صافي الدخل (مليون)	
SABB Takaful	38.80	10.14	3.83	0.48	80.57	34.000	1,319.20	344.60	16.37	ساب تكافل
SANAD	19.80	3.46	5.72	-1.47	(M) (س)	20.000	396.00	69.23	-29.41	سند
SAICO	50.75	5.17	9.81	-2.70	(M) (س)	10.000	507.50	51.74	-26.95	سايكو
Wafa Insurance	78.75	2.95	26.71	-0.66	(M) (س)	10.000	787.50	29.48	-6.55	وفا للتأمين
Gulf Union	24.10	5.71	4.22	-1.329	(M) (س)	22.000	530.20	125.64	-29.23	إتحاد الخليج
ATC	56.25	8.38	6.71	0.48	116.53	16.667	937.50	139.64	8.05	الأهلي للتكافل
Al - Ahlia	70.50	2.60	27.08	-1.79	(M) (س)	10.000	705.00	26.03	-17.87	الأهلية
ACIG	26.80	5.11	5.24	0.63	42.60	20.000	536.00	102.25	12.58	أسيج
AICC	21.00	3.20	6.56	-5.09	(M) (س)	20.000	420.00	64.04	-101.83	التأمين العربية
Trade Union	25.90	9.82	2.64	-1.34	(M) (س)	27.500	712.25	269.95	-36.88	الاتحاد التجاري
Sagr Insurnce	29.00	13.35	2.17	2.02	14.33	25.000	725.00	333.64	50.60	الصقر للتأمين
U C A	23.85	8.43	2.83	-2.79	(M) (س)	28.000	667.80	236.16	-78.26	المتحدة للتأمين
Saudi Re	12.00	8.22	1.46	-0.997	(M) (س)	100.000	1,200.00	821.77	-99.65	الإعادة السعودية
Bupa Arabia	56.00	18.28	3.06	3.68	15.20	40.000	2,240.00	731.06	147.33	بوبا العربية
* Weqaya Takaful	29.00	-	-	-	-	20.000	580.00	-	-	* وقاية للتكافل
Al Rajhi Takaful	42.10	4.32	9.74	-1.12	(M) (س)	20.000	842.00	86.46	-22.34	تكافل الراجحي
ACE	60.50	17.41	3.48	1.59	38.09	10.000	605.00	174.06	15.89	ايس
AXA - Cooperative	36.80	9.57	3.85	0.65	56.87	20.000	736.00	191.38	12.94	اكسا - التعاونية
Gulf General	42.20	9.28	4.55	0.30	142.83	20.000	844.00	185.52	5.91	الخليجية العامة
Buruj	49.80	5.42	9.19	0.39	128.53	13.000	647.40	70.48	5.04	بروج للتأمين
Al Alamiyah	74.00	5.66	13.08	-1.10	(M) (س)	20.000	1,480.00	113.11	-21.92	العالمية
Solidarity	23.25	6.16	3.77	-1.64	(M) (س)	55.500	1,290.38	341.89	-91.01	سوليدريتي تكافل
Wataniya	91.00	5.80	15.68	-3.11	(M) (س)	10.000	910.00	58.04	-31.12	الوطنية
Amana Insurance	33.00	6.44	5.12	-0.13	(M) (س)	32.000	1,056.00	206.22	-4.01	امانة للتأمين
Enaya	40.40	7.49	5.39	-2.09	(M) (س)	40.000	1,616.00	299.58	-83.53	عناية
Alinma Tokio M	63.50	5.94	10.69	-3.65	(M) (س)	20.000	1,270.00	118.78	-73.05	الإئماء طوكيو م
<b>Total Insurance Sector</b>	-	<b>9.11</b>	<b>3.95</b>	<b>-1.30</b>	<b>39.50</b>	<b>1,016.167</b>	<b>36,567.60</b>	<b>9,257.38</b>	<b>-1,317.53</b>	<b>إجمالي قطاع التأمين</b>
SARCO	68.00	38.16	1.78	1.05	64.61	15.000	1,020.00	572.39	15.79	المصافي
Saudi Advanced	21.95	20.48	1.07	0.58	37.84	43.200	948.24	884.75	25.06	المتطورة
Al Ahsa for Dev.	17.05	10.71	1.59	0.327	52.15	49.000	835.45	524.62	16.02	الاحساء للتنمية
SISCO	17.80	12.15	1.46	0.82	21.60	68.000	1,210.40	826.41	56.04	سيسكو
Assir	25.50	20.37	1.25	1.04	24.42	126.389	3,222.92	2,575.16	131.97	عسير
Al Baha*	13.50	-	-	-	-	15.000	202.50	-	-	*الباحة
Kingdom	22.50	8.53	2.64	0.20	112.30	3,705.882	83,382.35	31,606.27	742.47	المملكة
<b>Total Multi-Investment Sector</b>	-	<b>9.20</b>	<b>2.46</b>	<b>0.25</b>	<b>91.78</b>	<b>4,022.471</b>	<b>90,821.86</b>	<b>36,989.59</b>	<b>987.34</b>	<b>إجمالي قطاع شركات الاستثمار المتعدد</b>
Takween	40.80	12.92	3.16	1.27	32.17	35.000	1,428.00	452.16	44.39	تكوين
BCI	33.40	16.90	1.98	1.61	20.72	27.500	918.50	464.84	44.33	بي سي أي
MA'ADEN	36.20	21.36	1.69	1.82	19.90	925.000	33,485.00	19,759.76	1,682.38	معادن
Astra Indust	60.75	25.56	2.38	3.42	17.79	74.118	4,502.65	1,894.63	253.14	أسترا الصناعية
ALSorayai	22.05	13.32	1.66	0.35	63.26	37.500	826.88	499.34	13.07	مجموعة السريع
Shaker	82.75	18.67	4.43	3.57	23.15	35.000	2,896.25	653.52	125.09	شاكلر
Pharmaceutical	72.00	47.15	1.53	3.40	21.17	78.438	5,647.50	3,697.98	266.82	الدوائية
Glass	31.60	19.69	1.60	1.50	21.10	30.000	948.00	590.67	44.93	زجاج
FIPCO	55.75	15.14	3.68	2.22	25.17	11.500	641.13	174.11	25.47	فيكو
Maadaniyah	32.90	13.10	2.51	0.38	86.44	28.112	924.89	368.28	10.70	مدنية
Saudi Chemical	61.00	23.73	2.57	4.75	12.83	63.240	3,857.64	1,500.74	300.60	الكيميائية السعودية
SPM	49.30	18.04	2.73	0.84	58.37	37.500	1,848.75	676.59	31.67	صناعة الورق
AlAbdullatif	42.90	15.35	2.79	3.28	13.06	81.250	3,485.63	1,247.29	266.83	العبداللطيف
Saudi Export	59.00	11.19	5.27	0.60	98.67	10.800	637.20	120.90	6.46	الصادرات
<b>Total Industrial Investment Sector</b>	-	<b>21.76</b>	<b>1.93</b>	<b>2.11</b>	<b>19.91</b>	<b>1,474.957</b>	<b>62,048.00</b>	<b>32,100.81</b>	<b>3,115.87</b>	<b>إجمالي قطاع الاستثمار الصناعي</b>

Company	Close Price	Book Value	P/B Value	EPS (SR)	P/E Ratio	Issued Shares (mn)	Market Cap. (mn)	Shareholders' Equity (mn)	Net Income (mn)	الشركة
		(SR)	السعر/القيمة الدفترية	العائد على السهم	السعر للعائد	(المليون)	(القيمة السوقية (مليون))	حقوق المساهمين (مليون)	صافي الدخل (مليون)	
	سعر الإغلاق	القيمة الدفترية	السعر/القيمة الدفترية	العائد على السهم	السعر للعائد	(المليون)	(القيمة السوقية (مليون))	حقوق المساهمين (مليون)	صافي الدخل (مليون)	
ASLAK	43.30	12.127	3.570	2.824	15.333	39.000	1,688.700	472.960	110.133	اسلاك
Bawan	59.00	14.25	4.14	3.36	17.54	50.000	2,950.000	712.74	168.19	بوان
MMG*	12.55	-	-	-	-	125.000	1,568.75	-	-	* مجموعة المعجل
SSP	37.50	15.39	2.44	1.56	24.07	51.000	1,912.50	784.71	79.45	الأتايب السعودية
ALKHODARI	36.30	15.28	2.38	1.21	29.98	53.125	1,928.44	811.59	64.32	الخطري
Ceramic	136.50	40.56	3.36	8.25	16.54	37.500	5,118.75	1,521.18	309.44	الخرزف
Gypsum	30.90	15.29	2.02	0.57	54.19	31.667	978.50	484.13	18.06	الجبس
Cables	12.50	8.92	1.40	-3.01	(M)	76.000	950.00	678.15	-229.12	الكابلات
Saudi Industrial	21.35	10.10	2.11	0.89	24.07	40.000	854.00	404.04	35.48	صق
Amiantit	16.60	13.54	1.23	0.98	17.03	115.500	1,917.30	1,564.36	112.61	اميانتيت
Pipes	24.80	17.77	1.40	0.24	102.65	40.000	992.00	710.91	9.66	أنابيب
Zamil Industrial	51.25	26.81	1.91	3.92	13.07	60.000	3,075.00	1,608.54	235.36	الزامل للصناعة
AL Babtain	33.20	14.25	2.33	2.59	12.79	42.631	1,415.36	607.46	110.62	البابطين
SVCP	87.75	15.41	5.69	5.48	16.00	15.000	1,316.25	231.20	82.27	الفخارية
MESC	14.85	8.40	1.77	0.51	29.31	60.000	891.00	503.92	30.40	مسك
Red Sea	84.75	22.37	3.79	3.82	22.19	40.000	3,390.00	894.60	152.77	البحر الأحمر
<b>Total Building &amp; Constructuion Sector</b>	-	<b>13.68</b>	<b>2.58</b>	<b>1.47</b>	<b>18.72</b>	<b>876.423</b>	<b>30,946.55</b>	<b>11,990.49</b>	<b>1,289.64</b>	إجمالي قطاع التشييد والبناء
Real Estate	35.70	27.53	1.30	1.30	27.46	120.000	4,284.00	3,304.01	156.02	العقارية
Taiba	44.40	23.24	1.91	1.76	25.23	150.000	6,660.00	3,485.72	264.02	طيبة للاستثمار
Makkah	85.75	30.47	2.81	2.01	42.58	164.816	14,132.99	5,022.31	331.92	مكة للحشاء
Arriyadh Development	35.10	16.82	2.09	2.50	14.06	100.000	3,510.00	1,682.41	249.69	التعمير
Emaar E.C	17.20	9.22	1.87	0.32	53.54	850.000	14,620.00	7,836.57	273.06	إعمار
Jabal Omar	41.10	9.60	4.28	-0.03	(M)	929.400	38,198.34	8,926.37	-29.59	جبل عمر
Dar Al Arkan	12.50	15.73	0.79	0.63	19.81	1,080.000	13,500.00	16,992.82	681.46	دار الأركان
KEC	21.20	9.38	2.26	0.00	(M)	339.300	7,193.16	3,182.71	-0.37	مدينة المعرفة
<b>Total Real Estate development Sector</b>	-	<b>13.51</b>	<b>2.02</b>	<b>0.52</b>	<b>28.99</b>	<b>3,733.516</b>	<b>102,098.49</b>	<b>50,432.93</b>	<b>1,926.21</b>	إجمالي قطاع التطوير العقاري
Bahri	33.80	18.56	1.82	2.39	14.15	315.000	10,647.00	5,845.73	752.26	البحري
SAPTCO	27.90	11.76	2.37	0.62	44.95	125.000	3,487.50	1,470.11	77.58	النقل الجماعي
Mubarrad	44.40	13.24	3.35	4.87	9.12	18.000	799.20	238.23	87.60	ميرد
Budget Saudi	102.00	22.58	4.52	4.92	20.71	30.500	3,111.00	688.71	150.21	بديت السعودية
<b>Total Transport Sector</b>	-	<b>16.87</b>	<b>2.19</b>	<b>2.19</b>	<b>16.90</b>	<b>488.500</b>	<b>18,044.70</b>	<b>8,242.78</b>	<b>1,067.65</b>	إجمالي قطاع النقل
Tihama	201.75	13.06	15.44	-2.79	(M)	15.000	3,026.25	195.95	-41.92	تهامة للإعلان
SRMG	19.90	14.63	1.36	-0.38	(M)	80.000	1,592.00	1,170.11	-30.21	الأبحاث و التسويق
SPPC	23.75	14.44	1.65	0.87	27.46	60.000	1,425.00	866.22	51.90	طباعة وتنظيف
<b>Total Media &amp; Publishing Sector</b>	-	<b>14.40</b>	<b>2.71</b>	<b>-0.13</b>	<b>27.46</b>	<b>155.000</b>	<b>6,043.25</b>	<b>2,232.28</b>	<b>-20.23</b>	إجمالي قطاع الاعلام والنشر
ALTAYYAR	114.00	14.77	7.72	6.29	18.14	150.000	17,100.00	2,215.11	942.93	الطيبار
Hotels	35.00	18.01	1.94	1.43	24.47	100.000	3,500.00	1,800.66	143.02	الفنادق
Shams	76.75	8.74	8.79	0.96	79.64	10.150	779.01	88.67	9.78	شمس
<b>Total Hotel &amp; Tourism Sector</b>	-	<b>15.78</b>	<b>5.21</b>	<b>4.21</b>	<b>19.51</b>	<b>260.150</b>	<b>21,379.01</b>	<b>4,104.44</b>	<b>1,095.73</b>	إجمالي قطاع الفنادق والسياحة
<b>Market</b>	-	<b>18.91</b>	<b>2.32</b>	<b>2.35</b>	<b>16.60</b>	<b>43,861.540</b>	<b>1,925,054.806</b>	<b>829,623.61</b>	<b>103,281.73</b>	إجمالي السوق

Companies that have not announced a net income statement or have posted negative net income (recent 4 Quarters), are not included in calculating P/E ratio for sectors and the market.

M: Minus ratio due to company losses according to recent 4 quarters financial data (4th Q 2013 as recent for all companies).

\* Suspended

الشركات التي لم تُعلن صافي الدخل، والشركات الخاسرة (آخر أربعة أرباع)، غير مشمولة في حساب نسبة السعر للعائد للقطاعات وللأسواق.

س: المؤشر سالب لأن الشركة سجلت خسائر وفقاً للبيانات المالية لآخر أربعة أرباع (تنتهي في الربع الرابع 2013م لجميع الشركات).  
\* معطلة من التداول

## سوق الصكوك والسندات Sukuk & Bonds Market

### Listing of Saudi Electricity Company Sukuk4

On Sunday 09/03/2014 Saudi Electricity Company Sukuk 4 was listed (symbol 5114):

- **Issuer:** Saudi Electricity Company.
- **Rating:** Fitch AA-.
- **Status:** Senior/ Unsubordinated, Unsecured.
- **Structure:** Sukuk Al-Isthamar.
- **Size of Issue:** SR 4,500 million.
- **Issue Date:** 30/01/2014.
- **Maturity:** 30/ 01/ 2024.
- **Profile Rate:** 3 month SIBOR + .7%
- **Profit Payment:** Quarterly
- **Traded Form:** Electronic.
- **Collateral:** None.
- **Minimum Holding Amount:** SR 1,000,000
- **Face Value:** SR 1,000,000.
- **Identifiers:** ISIN - SA13GVK2FT34

### إدراج صكوك الشركة السعودية للكهرباء 4

تم في يوم الاحد الموافق 2014/03/09 م إدراج صكوك الشركة السعودية للكهرباء 4 (الرمز 5114):

- **المصدر:** الشركة السعودية للكهرباء.
- **تقييم أطراف أخرى:** Fitch –AA.
- **الوضع النظامي:** التزامات محدودة في مرتبة مساوية - غير مضمون.
- **نوع السندات:** صكوك استثمار.
- **قيمة الإصدار الإجمالية:** 4,500 مليون ريال.
- **تاريخ الإصدار:** 2014 /01/30 م.
- **تاريخ الانتهاء:** 2024/ 01/ 30 م.
- **هامش الربحية:** 3 أشهر سايبور +.7%
- **مدة توزيع الربحية:** ربع سنوي.
- **طبيعة التداول:** الكترونية.
- **ضمان:** لا يوجد.
- **الحد الأدنى للملكية:** 1,000,000 ريال.
- **قيمة الصك:** 1,000,000 ريال.
- **رموز تعريف:** ISIN - SA13GVK2FT34

الصكوك والسندات المتداولة في السوق (تداول)

Tradable Sukuk and Bonds in Tadawul

Sukuk & Bonds	العائد السنوي Coupon (Annual Return)	تاريخ الانتهاء Maturity Date	القيمة الاسمية (ريال) Par Value (SR)	حجم الاصدار (مليون ريال) Issue Size(SR mn)	السند / الصك
ORIX Sukuk	3 أشهر سايبور + 1.65% 3 month SIBOR + 1.65%	26-12-2015	100,000	240	صكوك أوركس السعودية
SHB Sukuk 2	سايبور + نسبة الربح (190 نقطة اساس) SIBOR + Margin(190 bps)	31-12-2019	100,000	725	صكوك الهولندي 2
Sadara sukuk	سايبور لمدة 6 شهور + 0.95 بالمائة 6 months SAIBOR + 0.95 percent	15-12-2028	50,000	7,500	صكوك صدارة
Sipchem Sukuk	سايبور + 1.75% SIBOR + 1.75%	6-7-2016	100,000	1,800	صكوك سبكيم
Saudi Electricity 2	سايبور + 1.6% SIBOR + 1.6%	06-07-2029	100,000	7,000	كهرباء السعودية 2
Saudi Electricity 3	سايبور + 0.95% SIBOR + 0.95%	10-05-2030	10,000	7,000	كهرباء السعودية 3
Saudi Electricity 4	سايبور لمدة 3 شهور + 0.7% 3 month SIBOR + 0.7%	30-01-2024	1,000,000	4,500	كهرباء السعودية 4
SATORP Sukuk	سايبور لمدة 6 شهور + 0.95% 6 Month SIBOR + 0.95%	20-12-2025	100,000	3,749	صكوك ساتورب



تداول الصكوك والسندات - الربع الاول 2014 م

Sukuk & Bonds Trading Activities - 1st Quarter 2014

Sukuk & Bonds	القيمة الاسمية المتداولة - ريال Nominal Value Traded - SR	القيمة المتداولة - ريال Value Traded - SR	الصفقات المنفذة Transactions	الصك / السند
SHB Sukuk2	0	0	0	صكوك الهولندي2
ORIX Sukuk	0	0	0	صكوك أوركس
Sadara Sukuk	0	0	0	صكوك صدارة
Sipchem Sukuk	48,000,000	48,410,400	3	صكوك سبكيم
Saudi Electricity 2	0	0	0	كهرباء السعودية 2
Saudi Electricity 3	0	0	0	كهرباء السعودية 3
Saudi Electricity 4	25,000,000	25,025,000	1	كهرباء السعودية 4
SATORP Sukuk	0	0	0	صكوك ساتورب
<b>Total</b>	<b>73,000,000</b>	<b>73,435,400</b>	<b>4</b>	<b>الإجمالي</b>

سوق الصكوك والسندات، الصفقات المنفذة - الربع الأول 2014م

Transaction - Sukuk & Bonds Market - 1<sup>st</sup> Quarter 2014

