

()

2008 -

**Saudi Stock Exchange (Tadawul)
Monthly Statistical Report – May 2008**



Market Information Services Dept.

2008 - ()
Saudi Stock Exchange (Tadawul) - May 2008

Market Summary

ملخص السوق

Transactions Increased by 2.11% (4.39 Mn. Trades)
During May 2008

عدد الصفقات يرتفع 2.11% (4.39 مليون صفقة)
خلال شهر مايو 2008 م

At the end of May 2008 TADAWUL All Share Index (TASI) closed at a level of 9,529.34 points, lost 536.82 points (5.33%) over the close of the previous month. On an YTD basis TASI lost 1,509.32 points (13.67%). Highest close level for the index during the month was 10,057.69 as on 03/05/2008.

في نهاية شهر مايو 2008 م أغلق المؤشر العام للسوق المالية السعودية (تداول) عند مستوى 9,529.34 نقطة منخفضاً 536.82 نقطة (5.33%) مقارنة بالشهر السابق. وبالنسبة لأداء المؤشر من بداية العام حتى تاريخه فقد خسر 1,509.32 نقطة (13.67%). وقد كانت أعلى نقطة إغلاق للمؤشر خلال الشهر في يوم 2008/05/03 م عند مستوى 10,057.69 نقطة.

Total equity market capitalization at the end of May 2008 reached SR 1.78 trillion (US\$ 473.59 billion), decreasing by 4.62% over the previous month.

بلغت القيمة السوقية للأسهم المصدرة في نهاية شهر مايو 2008 م 1.78 تريليون ريال أي ما يعادل 473.59 مليار دولار أمريكي، مسجلة انخفاضاً بلغت نسبته 4.62% عن الشهر السابق.

The total value of shares traded for the month of May 2008 reached SR 156.58 billion (US\$ 41.76 billion), decreasing by 22.35% over the previous month.

بلغت القيمة الإجمالية للأسهم المتداولة لشهر مايو 2008 م 156.58 مليار ريال أي ما يعادل 41.76 مليار دولار أمريكي وذلك بانخفاض بلغت نسبته 22.35% عن الشهر السابق.

The total number of shares traded reached 3.74 billion shares for the month of May 2008 compared to 5.43 billion shares traded during the previous month, decreasing by 31.15%.

وبلغ إجمالي عدد الأسهم المتداولة لشهر مايو 2008 م 3.74 مليار سهم مقابل 5.43 مليار سهم تم تداولها خلال الشهر السابق، وذلك بانخفاض بلغت نسبته 31.15%.

The total number of transactions executed during May 2008 reached 4.39 million compared to 4.30 million trades for the month of April 2008, increasing by 2.11%.

أما إجمالي عدد الصفقات المنفذة خلال شهر مايو 2008 م فقد بلغ 4.39 مليون صفقة مقابل 4.30 مليون صفقة تم تنفيذها خلال شهر ابريل 2008 م، وذلك بارتفاع بلغت نسبته 2.11%.

New Listing During May 2008

- On Saturday 17/05/2008 Bupa Arabia for Cooperative Insurance Co. was listed (with a paid up capital of SR 400 million divided into 40 million shares). The company offered 16 million shares at a nominal value of SR 10 per share.
- On Saturday 24/05/2008 Saudi Re for Cooperative Reinsurance Co. was listed (with a paid up capital of SR one billion divided into 100 million shares). The company offered 40 million shares at a nominal value of SR 10 per share.
- On Monday 26/05/2008 Mohammad Al Mojil Group Co. was listed (with a paid up capital of SR one billion divided into 100 million shares). The company offered 30 million shares at SR 70 per share.

Initial Public Offerings (IPOs)

Mohammad Al Mojil Group Co.

- **Share Capital:** SR one billion divided into 100 million shares.
- **Offer Shares:** 30 million shares (30% of its issued shares).
- **Offer Price:** SR 70 per share.
- **Offer Period:** From 03/05/2008 to 12/05/2008.

Basic Chemical Industries Co.

- **Share Capital:** SR 220 million divided into 22 million shares.
- **Offer Shares:** 6.6 million shares (30% of its issued shares).
- **Offer Price:** SR 30 per share.
- **Offer Period:** From 24/05/2008 to 02/06/2008.

الشركات الجديدة المدرجة خلال شهر مايو 2008 م

- تم في يوم السبت الموافق 2008/05/17 م إدراج شركة بوبا العربية للتأمين التعاوني برأسمال مقداره 400 مليون ريال مقسم إلى 40 مليون سهم حيث تم طرح 16 مليون سهم للاكتتاب العام وذلك بقيمة اسمية قدرها 10 ريالات للسهم الواحد.
- تم في يوم السبت الموافق 2008/05/24 م إدراج الشركة السعودية لإعادة التأمين "إعادة" التعاونية برأسمال مقداره مليار ريال مقسم إلى 100 مليون سهم حيث تم طرح 40 مليون سهم للاكتتاب العام وذلك بقيمة اسمية قدرها 10 ريالات للسهم الواحد.
- تم في يوم الاثنين الموافق 2008/05/26 م إدراج شركة مجموعة محمد المعجل برأسمال مقداره مليار ريال مقسم إلى 100 مليون سهم حيث تم طرح 30 مليون سهم للاكتتاب العام وذلك بقيمة 70 ريالاً للسهم الواحد.

الإكتتابات الأولية

شركة مجموعة محمد المعجل

- **رأسمال الشركة:** مليار ريال مقسم إلى 100 مليون سهم.
- **أسهم الإكتتاب:** 30 مليون سهم تمثل 30% من أسهم الشركة.
- **سعر الطرح:** 70 ريالاً للسهم الواحد.
- **فترة الإكتتاب:** من 2008/05/03 م إلى 2008/05/12 م.

شركة الصناعات الكيماوية الأساسية

- **رأسمال الشركة:** 220 مليون ريال مقسم إلى 22 مليون سهم.
- **أسهم الإكتتاب:** 6.6 مليون سهم تمثل 30% من أسهم الشركة.
- **سعر الطرح:** 30 ريالاً للسهم الواحد.
- **فترة الإكتتاب:** من 2008/05/24 م إلى 2008/06/02 م.

Corporate Actions

- Fitaihi Holding Group increased its paid up capital by issuing one bonus share for every 3.3478 shares held, raising its total number of issued shares to 50 million . Effective 06/05/2008.
- Riyadh Bank increased its paid up capital by offering 875 million new shares “Rights Issue” at a price of SR 15 per share (SR 10 as nominal value and SR 5 as a premium), raising its total number of issued shares to 1.5 billion. Effective 12/05/2008.
- National Industrialization Co. increased its paid up capital by offering 111,111,111 new shares “Rights Issue” at a price of SR 18 per share (SR 10 as nominal value and SR 8 as a premium), raising its total number of issued shares to 460,684,686. Effective 26/05/2008.

إجراءات الشركات

- رفعت مجموعة فتيحي القابضة رأسمالها وذلك بمنح سهم مجاني لكل 3.3478 سهماً قائماً ليصبح عدد أسهمها المصدرة 50 مليون سهماً وذلك بتاريخ 2008/05/06 م.
- رفع بنك الرياض رأسماله وذلك عن طريق طرح 875 مليون سهماً جديداً "حقوق أولوية" بسعر 15 ريالاً للسهم الواحد تمثل 10 ريالاً قيمة إسمية و 5 ريالاً علاوة إصدار ليصبح عدد أسهمه المصدرة 1.5 مليار سهم وذلك بتاريخ 2008/05/12 م.
- رفعت شركة التصنيع الوطنية رأسمالها وذلك عن طريق طرح 111,111,111 سهماً جديداً "حقوق أولوية" بسعر 18 ريالاً للسهم الواحد تمثل 10 ريالاً قيمة إسمية و 8 ريالاً علاوة إصدار ليصبح عدد أسهمه المصدرة 460,684,686 سهماً وذلك بتاريخ 2008/05/26 م.

Note:

Historical prices & volume traded data are adjusted to account for all corporate actions.

ملاحظة:

بيانات الأسعار وكميات الأسهم المتداولة التاريخية معدلة لجميع إجراءات الشركات.

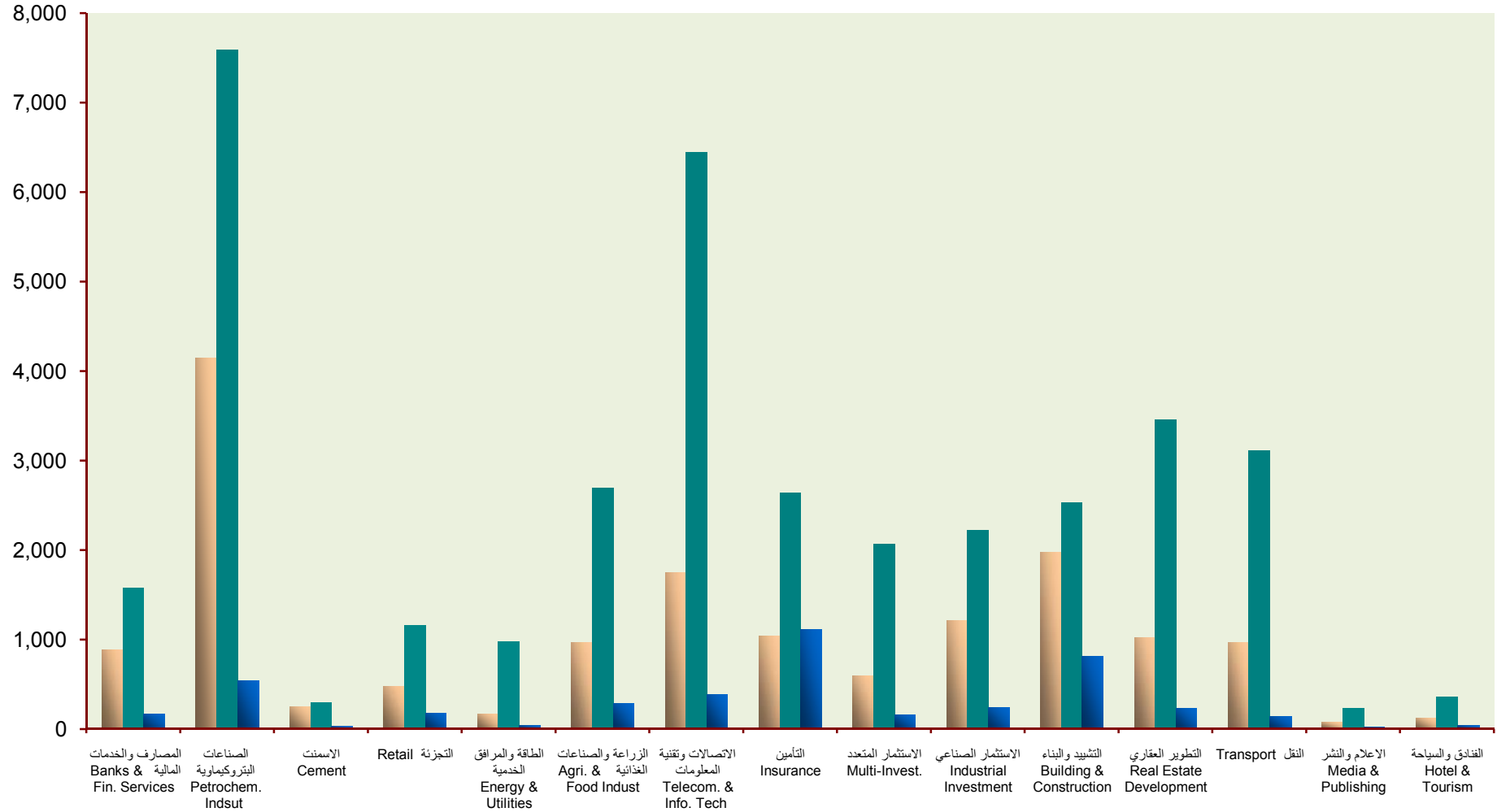
تداول الأسهم حسب القطاعات - مايو 2008 م

Sectoral Activities - May 2008

Sector	النسبة الى الإجمالي %To Market	قيمة الأسهم المتداولة Value Traded (SR)	النسبة الى الإجمالي % To Market	الأسهم المتداولة Shares Traded	النسبة الى الإجمالي % To Market	الصفقات المنفذة Transactions	القطاعات
Banks & F. Services	5.6%	8,815,898,225.50	4.2%	157,463,051	3.8%	168,691	المصارف والخدمات المالية
Petrochemical Indust.	26.5%	41,436,459,108.50	20.3%	759,162,565	12.3%	538,475	الصناعات البتروكيمياوية
Cement	1.6%	2,479,899,256.50	0.8%	29,709,759	0.8%	35,140	الأسمنت
Retail	3.0%	4,742,566,750.25	3.1%	115,932,014	4.0%	175,908	التجزئة
Energy & Utilities	1.1%	1,683,927,786.00	2.6%	97,479,936	0.9%	38,653	الطاقة والمرافق الخدمية
Agri. & Food Indust.	6.2%	9,672,045,714.75	7.2%	269,685,359	6.5%	284,655	الزراعة والصناعات الغذائية
Telecom. & Info. Tech.	11.2%	17,497,880,100.25	17.2%	644,178,742	8.9%	389,568	الإتصالات وتقنية المعلومات
Insurance	6.7%	10,419,640,377.50	7.1%	263,872,094	25.4%	1,113,642	التأمين
Multi-Investment	3.8%	5,958,307,797.00	5.5%	206,705,362	3.6%	159,463	شركات الاستثمار المتعدد
Industrial Investment	7.8%	12,165,214,032.50	6.0%	222,437,068	5.4%	237,967	الاستثمار الصناعي
Building & Construction	12.6%	19,701,753,882.50	6.8%	252,930,824	18.4%	809,146	التشييد والبناء
Real Estate Development	6.5%	10,247,190,983.00	9.3%	345,920,109	5.2%	229,855	التطوير العقاري
Transport	6.2%	9,721,454,635.50	8.3%	310,932,662	3.2%	140,351	النقل
Media & Publishing	0.5%	782,396,977.25	0.6%	23,724,010	0.6%	25,603	الاعلام والنشر
Hotel & Tourism	0.8%	1,259,622,042.25	1.0%	36,014,200	1.0%	44,255	الفنادق والسياحة
Total	100.0%	156,584,257,669.25	100.0%	3,736,147,755	100%	4,391,372	الإجمالي

تداول الأسهم حسب القطاعات - مايو 2008 م
Sectoral Activities - May 2008

Thousands



Value (0,000) القيمة بالعملة الف

Volume (00) الكمية بالعملة الف

Transactions الصفقات

مقارنة معلومات التداول عن شهر مايو 2008 م مع شهر ابريل 2008 م
Comparing Trading Information for May 2008 with April 2008

Trading Information	نسبة التغير % Change	ابريل April 2008	مايو May 2008	معلومات التداول
Transactions	2.11%	4,300,836	4,391,372	عدد الصفقات المنفذة
Shares Traded	-31.15%	5,426,654,219	3,736,147,755	عدد الأسهم المتداولة
Value Traded (SR)	-22.35%	201,652,230,630.00	156,584,257,669.25	قيمة الأسهم المتداولة (ريال)
Number of Trading Days	-	22	21	عدد أيام التداول
Daily Average of Transactions	6.97%	195,493	209,113	المتوسط اليومي لعدد الصفقات المنفذة
Daily Average of Shares Traded	-27.87%	246,666,101	177,911,798	المتوسط اليومي للأسهم المتداولة
Daily Average of Value (SR)	-18.65%	9,166,010,483	7,456,393,222	المتوسط اليومي لقيمة الأسهم المتداولة (ريال)
Market Capitalization (SR biln)	-4.62%	1,862.07	1,775.97	القيمة السوقية للأسهم المصدرة (مليار ريال)
Tadawul All Share Index (TASI)	-5.33%	10,066.16	9,529.34	المؤشر العام (نقطة)

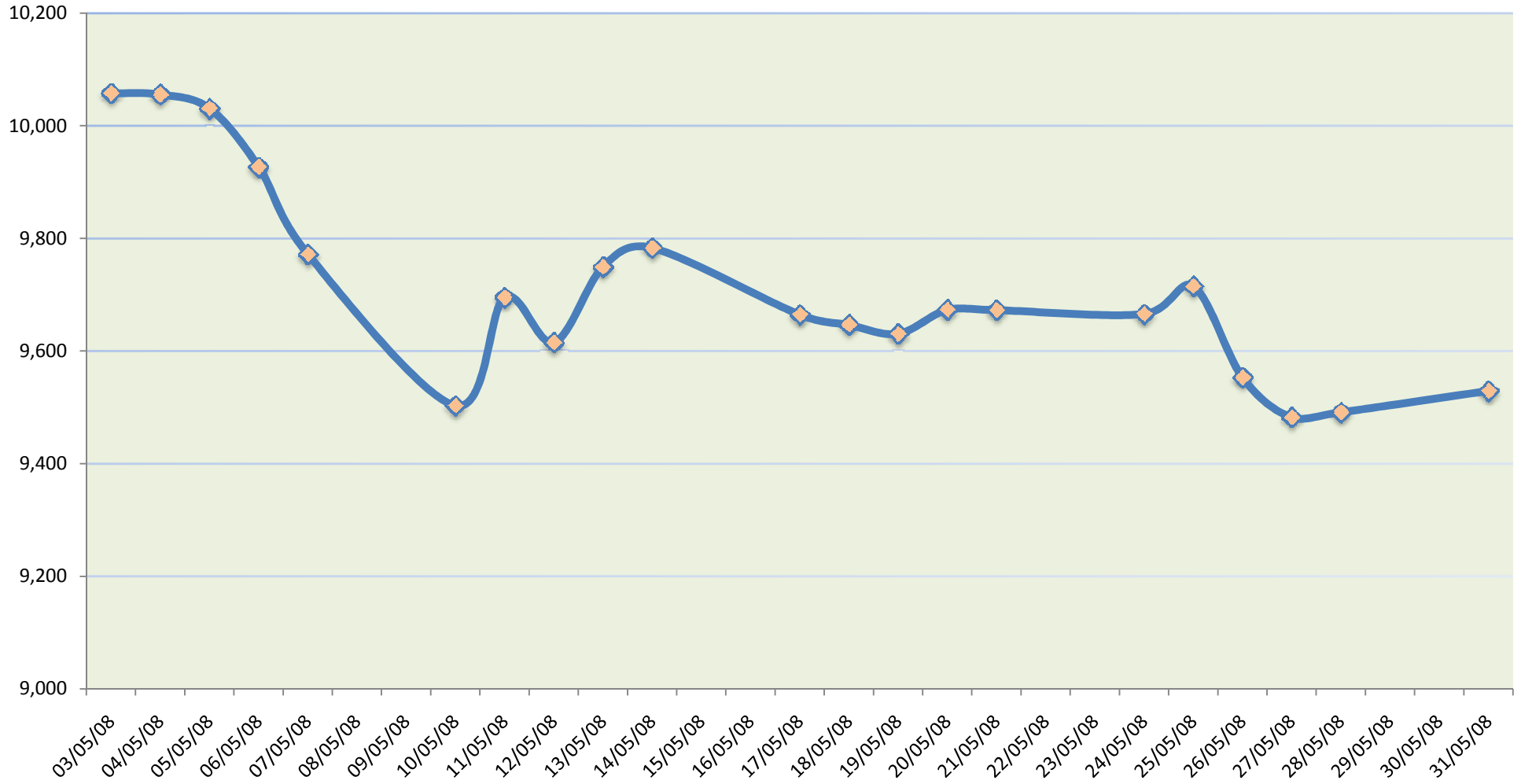
مقارنة معلومات التداول عن شهر مايو 2008 م مع شهر مايو 2007 م
Comparing Trading Information for May 2008 with May 2007

Trading Information	نسبة التغير % Change	مايو May 2007	مايو May 2008	معلومات التداول
Transactions	-31.51%	6,412,112	4,391,372	عدد الصفقات المنفذة
Shares Traded	-28.70%	5,239,846,602	3,736,147,755	عدد الأسهم المتداولة
Value Traded (SR)	-35.43%	242,503,006,333.50	156,584,257,669.25	قيمة الأسهم المتداولة (ريال)
Number of Trading Days	-	22	21	عدد أيام التداول
Daily Average of Transactions	-28.25%	291,460	209,113	المتوسط اليومي لعدد الصفقات المنفذة
Daily Average of Shares Traded	-25.30%	238,174,846	177,911,798	المتوسط اليومي للأسهم المتداولة
Daily Average of Value (SR)	-32.36%	11,022,863,924	7,456,393,222	المتوسط اليومي لقيمة الأسهم المتداولة (ريال)
Market Capitalization (SR biln)	51.30%	1,173.84	1,775.97	القيمة السوقية للأسهم المصدرة (مليار ريال)
Tadawul All Share Index (TASI)	27.18%	7,492.66	9,529.34	المؤشر العام (نقطة)

Tadawul All Share Index (TASI) - May 2008

مؤشر تداول لأسهم جميع الشركات - مايو 2008 م

نقطة Point

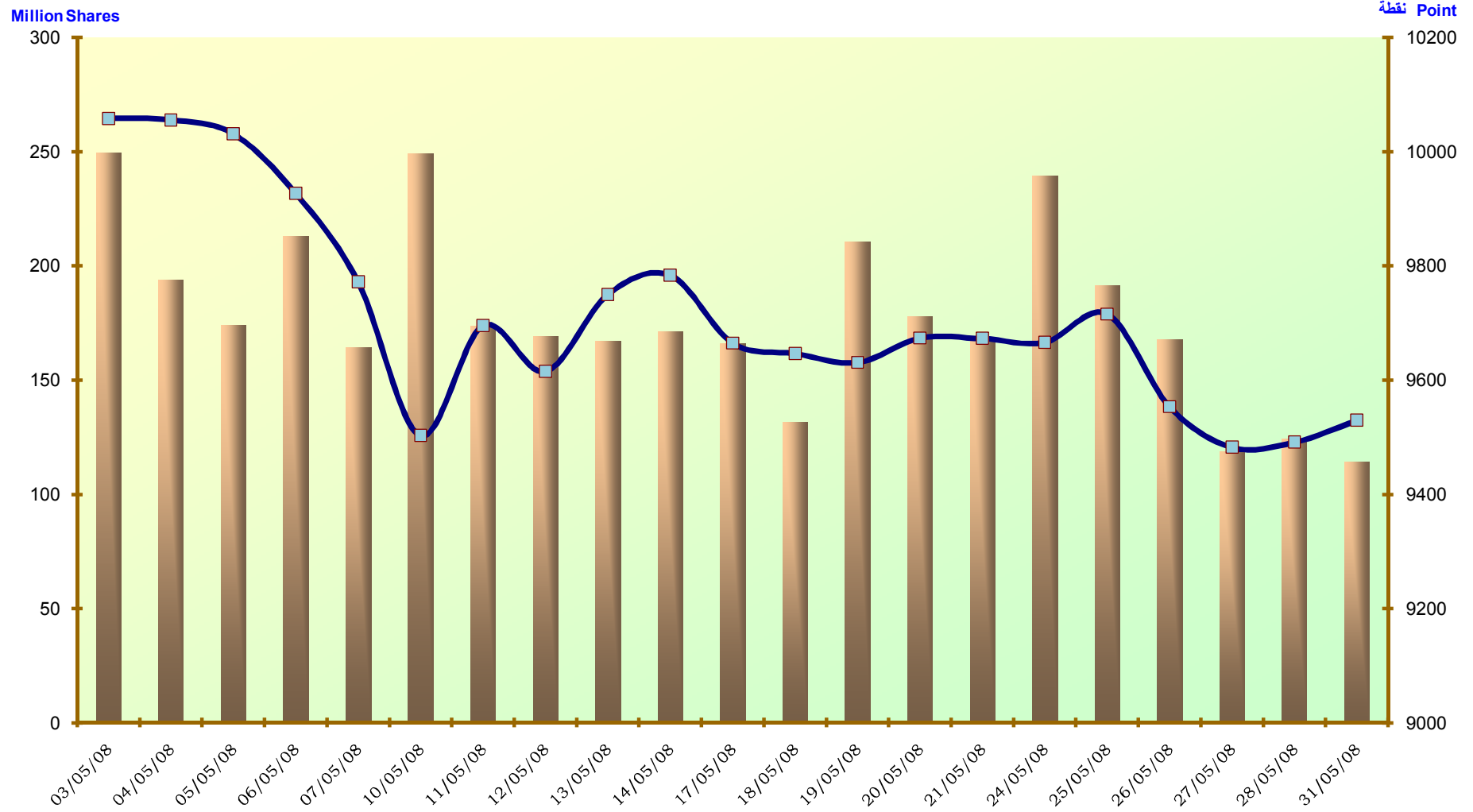


أداء مؤشرات القطاعات
Performance of Sectoral Indices

Sectoral Indices	للعام حتى تاريخه YTD	نسبة التغير % Change	ابريل - 2008 م April - 2008	مايو - 2008 م May - 2008	مؤشرات القطاعات
Banks & Financial Services	-24.08%	-11.77%	26,282.87	23,188.53	المصارف والخدمات المالية
Petrochemical Industries	-3.14%	-3.22%	9,477.90	9,173.16	الصناعات البتروكيمياوية
Cement	-9.10%	0.95%	6,521.89	6,583.73	الأسمنت
Retail	-10.43%	-3.18%	5,073.80	4,912.69	التجزئة
Energy & Utilities	-12.48%	-4.51%	5,145.48	4,913.59	الطاقة والمرافق الخدمية
Agriculture & Food Indust.	-3.57%	3.26%	5,353.70	5,528.41	الزراعة والصناعات الغذائية
Telecom. & Information Tech.	-24.96%	-5.62%	2,654.64	2,505.58	الإتصالات وتقنية المعلومات
Insurance	-41.06%	-17.72%	1,658.37	1,364.50	التأمين
Multi-Investment	-25.88%	-4.23%	4,816.06	4,612.27	شركات الإستثمار المتعدد
Industrial Investment	2.37%	4.80%	6,011.58	6,300.36	الإستثمار الصناعي
Building & Construction	25.72%	10.07%	7,847.68	8,637.91	التشييد والبناء
Real Estate Development	-13.16%	-2.05%	5,952.34	5,830.10	التطوير العقاري
Transport	9.93%	9.99%	5,385.45	5,923.33	النقل
Media & Publishing	-25.02%	-5.49%	3,159.01	2,985.61	الإعلام والنشر
Hotel & Tourism	5.84%	-2.86%	6,749.24	6,556.25	الفنادق والسياحة

TASI & Volume Traded - May 2008

مؤشر تداول لأسهم جميع الشركات والأسهم المتداولة - مايو 2008 م



الشركات الأكثر ارتفاعا في أسعارها (مقارنة سعر إغلاق مايو 2008 م مع ابريل 2008 م)

Top Gainers (Comparing Close Price of May 2008 with April 2008)

Company	نسبة التغير % Change	30/04/2008	31/05/2008	الشركة
*Bupa Arabia	172.50%	10.00	27.25	*بوبا العربية
*Saudi Re	77.50%	10.00	17.75	*إعادة
AL Babtain	27.57%	85.25	108.75	البابطين
Ceramic	25.17%	110.25	138.00	الخزف
Zamil Industrial	19.89%	90.50	108.50	الزامل للصناعة

* Listed during the month (May 2008)

* ادرجت خلال الشهر (مايو 2008 م)

الشركات الأكثر إنخفاضا في أسعارها (مقارنة سعر إغلاق مايو 2008 م مع ابريل 2008 م)

Top Losers (Comparing Close Price of May 2008 with April 2008)

Company	نسبة التغير % Change	30/04/2008	31/05/2008	الشركة
Anaam Holding	-36.14%	101.00	64.50	أنعام القابضة
Malath Insurance	-35.57%	108.25	69.75	ملاذ للتأمين
Al - Ahlia	-22.34%	68.25	53.00	الأهلية
ACIG	-21.85%	67.50	52.75	أسيج
SABB Takaful	-21.47%	88.50	69.50	ساب تكافل

الشركات الخمس الأكثر نشاطاً - مايو 2008 م
Top Five Active Stocks - May 2008

By number of transactions

من حيث عدد الصفقات

Company	نسبة الشركة من إجمالي السوق % To Market	نسبة الشركة من القطاع % To Sector	عدد الصفقات Transactions	الشركة
MMG	9.91%	53.78%	435,127	مجموعة المعجل
Bupa Arabia	9.80%	38.63%	430,156	بوبا العربية
Saudi Re	8.33%	32.85%	365,870	إعادة
ZAIN KSA	8.28%	93.31%	363,497	زين السعودية
SABIC	2.49%	20.31%	109,386	سابك

By number of shares traded

من حيث عدد الأسهم المتداولة

Company	نسبة الشركة من إجمالي السوق % To Market	نسبة الشركة من القطاع % To Sector	الاسهم المتداولة Shares Traded	الشركة
ZAIN KSA	16.49%	95.64%	616,100,844	زين السعودية
Shipping	5.67%	68.07%	211,657,702	النقل البحري
Petro Rabigh	4.48%	22.04%	167,293,743	بترو رابغ
Saudi Kayan	4.01%	19.73%	149,791,292	كيان السعودية
Emaar E .C	2.71%	29.32%	101,434,055	إعمار

By value of shares traded

من حيث قيمة الأسهم المتداولة

Company	نسبة الشركة من إجمالي السوق %To Market	نسبة الشركة من القطاع %To Sector	قيمة الاسهم المتداولة Value Traded -SAR	الشركة
ZAIN KSA	10.09%	90.27%	15,794,762,559.00	زين السعودية
SABIC	6.59%	24.89%	10,315,022,673.75	سابك
Petro Rabigh	5.94%	22.44%	9,298,558,792.00	بترو رابغ
Shipping	3.97%	63.87%	6,209,108,047.25	النقل البحري
MMG	3.78%	30.02%	5,913,754,468.75	مجموعة المعجل

Banks & Financial Services	قيمة الاسهم المتداوله Value Traded	الاسهم المتداوله Volume Traded	الصفقات المنفذه Transactions	المصارف والخدمات المالية
Riyad	1,248,192,583.50	29,549,418	27,148	الرياض
AlJazira	871,141,813.25	21,005,589	17,536	الجزيرة
Saudi Investment	210,720,738.00	5,969,981	4,568	استثمار
Saudi Hollandi	87,786,684.50	1,434,463	1,871	السعودي الهولندي
Saudi Fransi	313,295,915.75	3,636,740	4,565	السعودي الفرنسي
SABB	302,101,926.50	3,001,456	5,921	ساب
Arab National	409,471,159.00	6,277,248	7,027	العربي الوطني
SAMBA	609,503,693.25	6,651,562	9,054	سامبا
Al Rajhi	2,774,703,844.75	30,856,513	46,553	الراجحي
AL Bilad	1,988,979,867.00	49,080,081	44,448	البلاد
Total	8,815,898,225.50	157,463,051	168,691	اجمالي القطاع

Petrochemical Industries	قيمة الاسهم المتداوله Value Traded	الاسهم المتداوله Volume Traded	الصفقات المنفذه Transactions	الصناعات البتروكيماوية
SABIC	10,315,022,673.75	72,441,837.00	109,386	سابك
SAFCO	3,550,801,338.75	15,113,264.00	20,141	سافكو
Industrialization	1,716,368,716.00	43,576,457.00	20,678	التصنيع
Alujain	599,961,118.00	12,265,102.00	9,518	للجين
Nama Chemicals	2,587,648,792.75	87,620,957.00	46,733	نماء للكيماويات
SIIG	2,555,752,411.00	70,946,330.00	32,150	المجموعة السعودية
Sahara Petrochemical	1,010,849,139.50	23,172,227.00	20,613	الصحراء للبتروكيماويات
YANSAB	2,975,815,864.75	49,121,365.00	48,029	ينساب
Sipchem	1,912,757,886.00	44,850,804.00	45,333	سبكيم العالمية
APPC	1,125,769,645.50	22,969,187.00	25,431	المتقدمة
Saudi Kayan	3,787,152,730.50	149,791,292.00	74,516	كيان السعودية
Petro Rabigh	9,298,558,792.00	167,293,743.00	85,947	بترو رابغ
Total	41,436,459,108.50	759,162,565	538,475	اجمالي القطاع

Cement	قيمة الاسهم المتداوله Value Traded	الاسهم المتداوله Volume Traded	الصفقات المنفذه Transactions	الاسمنت
Arab Cement	273,390,337.25	3,290,987.00	6,214	الاسمنت العربية
Yamamah Cement	960,710,603.75	12,647,851.00	10,226	اسمنت اليمامة
Saudi Cement	198,656,712.00	1,597,399.00	1,955	اسمنت السعودية
Qassim Cement	377,729,599.50	2,083,914.00	5,723	اسمنت القصيم
Southern Cement	145,196,671.25	1,752,097.00	2,217	اسمنت الجنوبيه
Yanbu Cement	139,570,419.25	1,714,137.00	2,148	اسمنت ينبع
Eastern Cement	247,919,974.50	2,968,688.00	2,979	اسمنت الشرقية
Tabuk Cement	136,724,939.00	3,654,686.00	3,678	اسمنت تبوك
Total	2,479,899,256.50	29,709,759	35,140	اجمالي القطاع

Retail	قيمة الاسهم المتداوله Value Traded	الاسهم المتداوله Volume Traded	الصفقات المنفذه Transactions	التجزئة
SASCO	402,650,033.00	20,758,349.00	17,065	خدمات السيارات
Thim'ar	756,991,821.50	21,796,650.00	27,341	ثمار
Fitaihi Group	682,702,285.75	31,354,851.00	34,470	مجموعة فتحي
Jarir	138,876,527.75	748,193.00	2,190	جرير
Aldreess	443,386,367.50	10,329,346.00	18,823	الدريس
AlHokair	1,032,581,687.25	20,557,350.00	36,821	الحكير
Alkhaleej Trng	1,285,378,027.50	10,387,275.00	39,198	الخليج للتدريب
Total	4,742,566,750.25	115,932,014	175,908	اجمالي القطاع

Energy & Utilities	قيمة الاسهم المتداوله Value Traded	الاسهم المتداوله Volume Traded	الصفقات المنفذه Transactions	الطاقة والمرافق الخدمية
Gas & Industrialization	738,998,395.50	24,764,850.00	17,282	الغاز والتصنيع
Saudi Electricity	944,929,390.50	72,715,086.00	21,371	كهرباء السعودية
Total	1,683,927,786.00	97,479,936	38,653	اجمالي القطاع

Agriculture & Food Industries	قيمة الاسهم المتداوله Value Traded	الاسهم المتداوله Volume Traded	الصفقات المنفذه Transactions	الزراعة والصناعات الغذائية
SAVOLA Group	2,176,924,530.25	58,041,137.00	36,054	مجموعة صافولا
Food	961,085,659.25	35,814,992.00	33,108	الغذائية
SADAFCO	617,883,130.25	17,473,384.00	20,493	سدافكو
Almarai	941,221,782.25	6,255,724.00	19,018	المراعي
Anaam Holding	174,959,946.75	2,136,520.00	14,055.00	أنعام القابضة
NADEC	540,730,517.00	11,940,520	14,625	نادك
Qassim Agriculture	549,217,616.50	34,244,735	25,094	القصيم الزراعيه
Hail Agriculture	624,378,403.00	23,594,807	18,314	حائل الزراعيه
Tabuk Agriculture	688,423,453.75	16,789,529	19,251	تبوك الزراعيه
Saudi Fisheries	920,428,135.75	16,991,817	36,261	الأسماك
Eastern Agriculture	661,598,931.50	15,319,467	22,256	الشرقية الزراعيه
Jouff Agriculture	474,404,428.00	12,920,572	13,857	الجوف الزراعيه
Bishah Agriculture	0.00	0.00	0.00	بيشة الزراعيه
Jazan Development	340,789,180.50	18,162,155	12,269	جازان للتنمية
Total	9,672,045,714.75	269,685,359	284,655	اجمالي القطاع
Telecomm. & Information Technology	قيمة الاسهم المتداوله Value Traded	الاسهم المتداوله Volume Traded	الصفقات المنفذه Transactions	الاتصالات وتقنية المعلومات
STC	883,726,843.50	13,551,485	10,447	الاتصالات
Etihad Etisalat	819,390,697.75	14,526,413	15,624	اتحاد اتصالات
ZAIN KSA	15,794,762,559.00	616,100,844	363,497	زين السعودية
Total	17,497,880,100.25	644,178,742	389,568	اجمالي القطاع
Insurance	قيمة الاسهم المتداوله Value Traded	الاسهم المتداوله Volume Traded	الصفقات المنفذه Transactions	التأمين
Tawuniya	180,144,697.50	1,834,501	4,427	التعاونية
Malath Insurance	1,403,405,001.50	14,075,874	45,703	ملاذ للتأمين
MEDGULF	215,337,627.75	7,237,223	12,802	ميدغلف للتأمين
ALLIANZ SF	243,629,700.00	2,576,887	13,551	أليانز إس إف
SALAMA	563,687,667.25	2,788,434	15,651	سلامة
Walaa Insurance	354,766,884.00	10,484,237	17,892	ولاء للتأمين
Arabian Shield	283,186,332.75	8,677,156	13,289	الدرع العربي
SABB Takaful	349,003,024.75	4,531,282	17,899	ساب تكافل
SANAD	659,161,213.50	17,582,505	27,313	سند
SAICO	346,081,134	5,236,411	17,956	سايكو
Saudi Indian	196,086,888.75	3,258,140	11,607	السعودية الهندية
Gulf Union	286,123,275.50	9,051,153	15,149	اتحاد الخليج
ATC	274,880,486.50	2,649,339	13,506	الأهلي للتكافل
Al - Ahlia	253,305,663.50	4,245,840	13,610	الأهلية
ACIG	289,873,605.25	4,913,163	14,182	أسيج
AICC	253,892,691.00	7,774,057	17,298	التأمين العربية
Trade Union	379,677,794.25	12,219,281	26,748	الاتحاد التجاري
Sagr Insurance	286,408,595.25	9,110,883	19,033	الصقر للتأمين
Saudi Re	1,685,996,549.50	83,239,328	365,870	إعادة
Bupa Arabia	1,914,991,545.25	52,386,400	430,156	بوبا العربية
Total	10,419,640,377.50	263,872,094	1,113,642	اجمالي القطاع
Multi- Investment	قيمة الاسهم المتداوله Value Traded	الاسهم المتداوله Volume Traded	الصفقات المنفذه Transactions	شركات الاستثمار المتعدد
SARCO	823,227,628.00	4,492,270	25,142	المصافي
Saudi Advanced	590,231,108.50	24,444,489	18,480	المنظورة
Al Hsa for Dev.	720,204,742.75	27,828,375.00	19,995	الاحساء للتنمية
SISCO	818,679,362.50	28,809,135.00	19,229	سيسكو
Assir	2,162,503,471.25	65,451,912.00	31,733	عسير
Al Baha	480,501,405.50	21,207,300.00	24,041	الباحة
kingdom	362,960,078.50	34,471,881.00	20,843	المملكة
Total	5,958,307,797.00	206,705,362	159,463	اجمالي القطاع

Industrial Investment	قيمة الاسهم المتداوله Value Traded	الاسهم المتداوله Volume Traded	الصفقات المنفذه Transactions	الاستثمار الصناعي
Pharmaceutical	1,734,564,015.75	31,454,349.00	23,127.00	الدوائية
Glass	1,268,512,314.00	17,077,240.00	21,048.00	زجاج
FIPCO	1,610,020,926.75	21,997,083.00	43,617.00	فييكو
Maadaniyah	1,648,788,610.75	29,371,062.00	33,217.00	معننية
Saudi Chemical	2,846,385,738.25	68,232,959.00	36,375.00	الكيميائيه السعوديه
SPM	1,413,470,850.50	21,106,586.00	33,382.00	صناعة الورق
AlAbdullatif	1,218,913,301.75	23,063,559.00	30,049.00	العبداللطيف
Saudi Export	424,558,274.75	10,134,230.00	17,152.00	الصادرات
Total	12,165,214,032.50	222,437,068.00	237,967.00	اجمالي القطاع
Building & Construction	قيمة الاسهم المتداوله Value Traded	الاسهم المتداوله Volume Traded	الصفقات المنفذه Transactions	التشييد والبناء
MMG	5,913,754,468.75	68,935,050.00	435,127.00	مجموعة المعجل
Ceramic	1,022,209,746.25	8,022,519.00	22,253.00	الخزف
Gypsum	1,375,842,449.50	21,207,686.00	34,802	الجبس
Cables	1,519,278,682.25	18,946,349.00	23,614	الكابلات
Saudi Industrial	333,390,360.00	17,654,910.00	17,240	صدق
Amiantit	2,048,933,174.75	44,795,099.00	44,053	اميانتيت
Pipes	630,673,328.75	5,671,783.00	15,087	أنابيب
Zamil Industrial	1,019,081,720.50	9,936,297.00	21,945	الزامل للصناعة
AL Babtain	1,450,825,634.50	14,587,778.00	48,464	البابطين
SVCP	1,358,580,204.50	15,253,079.00	37,485	الفخارية
MESC	1,168,088,884.75	9,479,160.00	41,887	مسك
Red Sea	1,861,095,228.00	18,441,114.00	67,189	البحر الأحمر
Total	19,701,753,882.50	252,930,824.00	809,146.00	اجمالي القطاع
Real Estate Development	قيمة الاسهم المتداوله Value Traded	الاسهم المتداوله Volume Traded	الصفقات المنفذه Transactions	التطوير العقاري
Real Estate	184,854,039.25	4,472,332.00	4,763	العقارية
Taiba	620,772,410.75	18,570,313.00	12,936	طبية للاستثمار
Makkah	1,045,150,732.00	28,001,497.00	15,287	مكة للانشاء
Arriyadh Development	1,411,066,393.00	61,476,784.00	19,856	التعمير
Emaar E .C	2,217,126,443.50	101,434,055.00	77,850	إعمار
Jabal Omar	2,246,577,249.00	89,702,338.00	54,512	جبل عمر
Dar Al Arkan	2,521,643,715.50	42,262,790.00	44,651	دار الأركان
Total	10,247,190,983.00	345,920,109	229,855	اجمالي القطاع
Transport	قيمة الاسهم المتداوله Value Traded	الاسهم المتداوله Volume Traded	الصفقات المنفذه Transactions	النقل
Shipping	6,209,108,047.25	211,657,702.00	40,768	النقل البحري
SAPTCO	634,406,217.25	43,670,148.00	24,801	النقل الجماعي
Mubarrad	1,359,208,535.00	41,894,182.00	35,420	مبرد
Budget Saudi	1,518,731,836.00	13,710,630.00	39,362	بدجت السعودية
Total	9,721,454,635.50	310,932,662	140,351	اجمالي القطاع
Media and Publishing	قيمة الاسهم المتداوله Value Traded	الاسهم المتداوله Volume Traded	الصفقات المنفذه Transactions	الاعلام والنشر
Tihama	466,543,261.75	14,222,707.00	12,490	تهامه للاعلان
SRMG	91,604,715.50	2,028,895.00	4,938	الأبحاث و التسويق
SPPC	224,249,000.00	7,472,408.00	8,175	طباعة وتغليف
Total	782,396,977.25	23,724,010	25,603	اجمالي القطاع
Hotel & Tourism	قيمة الاسهم المتداوله Value Traded	الاسهم المتداوله Volume Traded	الصفقات المنفذه Transactions	الفنادق والسياحة
Hotels	337,404,326.00	9,107,356.00	9,189	الفنادق
Shams	922,217,716.25	26,906,844.00	35,066	شمس
Total	1,259,622,042.25	36,014,200	44,255	اجمالي القطاع
Market	156,584,257,669.25	3,736,147,755.00	4,391,372.00	اجمالي السوق

Banks & Financial Services	النسبة للسوق %To Market	النسبة للقطاع %to Sector	القيمة السوقية بالريال Market Capitalization	سعر الإغلاق Close Price	عدد الاسهم المصدرة Issued Shares	المصارف والخدمات المالية
Riyad	3.36	12.87	59,625,000,000.00	39.75	1,500,000,000	الرياض
AlJazira	0.67	2.56	11,850,000,000.00	39.50	300,000,000	الجزيرة
Saudi Investment	0.86	3.30	15,300,000,000.00	34.00	450,000,000	استثمار
Saudi Hollandi	0.92	3.51	16,272,900,000.00	61.50	264,600,000	السعودي الهولندي
Saudi Fransi	2.60	9.96	46,125,000,000.00	82.00	562,500,000	السعودي الفرنسي
SABB	3.07	11.79	54,600,000,000.00	91.00	600,000,000	ساب
Arab National	2.31	8.84	40,950,000,000.00	63.00	650,000,000	العربي الوطني
SAMBA	4.28	16.42	76,050,000,000.00	84.50	900,000,000	سامبا
Al Rajhi	7.37	28.26	130,875,000,000.00	87.25	1,500,000,000	الراجحي
AL Bilad	0.65	2.48	11,475,000,000.00	38.25	300,000,000	البلاد
Total	26.08	-	463,122,900,000.00	-	7,027,100,000	اجمالي القطاع

Petrochemical Industries	النسبة للسوق %To Market	النسبة للقطاع %to Sector	القيمة السوقية بالريال Market Capitalization	سعر الإغلاق Close Price	عدد الاسهم المصدرة Issued Shares	الصناعات البتروكيماوية
SABIC	23.65	62.65	420,000,000,000.00	140.00	3,000,000,000	سابك
SAFCO	3.41	9.03	60,500,000,000.00	242.00	250,000,000	سافكو
Industrialization	1.01	2.68	17,966,702,754.00	39.00	460,684,686	التصنيع
Alujain	0.19	0.50	3,373,500,000.00	48.75	69,200,000	اللجين
Nama Chemicals	0.14	0.37	2,486,250,000.00	32.50	76,500,000	نماء للكيماويات
SIIG	0.94	2.50	16,762,500,000.00	37.25	450,000,000	المجموعة السعودية
Sahara Petrochemical	0.46	1.22	8,203,125,000.00	43.75	187,500,000	الصحراء للبتروكيماويات
YANSAB	1.92	5.10	34,171,875,000.00	60.75	562,500,000	ينساب
Sipchem	0.80	2.13	14,249,999,985.75	42.75	333,333,333	سبكيم العالمية
APPC	0.39	1.04	6,962,718,750.00	49.25	141,375,000	المتقدمة
Saudi Kayan	2.11	5.59	37,500,000,000.00	25.00	1,500,000,000	كيان السعودية
Petro Rabigh	2.71	7.19	48,180,000,000.00	55.00	876,000,000	بترو رابغ
Total	37.75	-	670,356,671,489.75	-	7,907,093,019	اجمالي القطاع

Cement	النسبة للسوق %To Market	النسبة للقطاع %to Sector	القيمة السوقية بالريال Market Capitalization	سعر الإغلاق Close Price	عدد الاسهم المصدرة Issued Shares	الاسمنت
Arab Cement	0.37	9.61	6,600,000,000.00	82.50	80,000,000	الاسمنت العربية
Yamamah Cement	0.57	14.80	10,158,750,000.00	75.25	135,000,000	اسمنت اليمامة
Saudi Cement	0.73	18.98	13,030,500,000.00	127.75	102,000,000	اسمنت السعودية
Qassim Cement	0.46	11.95	8,201,250,000.00	182.25	45,000,000	اسمنت القصيم
Southern Cement	0.65	16.93	11,620,000,000.00	83.00	140,000,000	اسمنت الجنوبيه
Yanbu Cement	0.48	12.43	8,531,250,000.00	81.25	105,000,000	اسمنت ينبع
Eastern Cement	0.40	10.43	7,159,500,000.00	83.25	86,000,000	اسمنت الشرقية
Tabuk Cement	0.19	4.88	3,352,500,000.00	37.25	90,000,000	اسمنت تبوك
Total	3.87	-	68,653,750,000.00	-	783,000,000	اجمالي القطاع

Retail	النسبة للسوق %To Market	النسبة للقطاع %to Sector	القيمة السوقية بالريال Market Capitalization	سعر الإغلاق Close Price	عدد الاسهم المصدرة Issued Shares	التجزئة
SASCO	0.05	6.62	866,250,000.00	19.25	45,000,000	خدمات السيارات
Thim'ar	0.02	2.54	332,500,000.00	33.25	10,000,000	ثمار
Fitaihi Group	0.06	8.12	1,062,500,000.00	21.25	50,000,000	مجموعة فتحي
Jarir	0.31	42.60	5,572,500,000.00	185.75	30,000,000	جرير
Aldrees	0.06	7.98	1,043,750,000.00	41.75	25,000,000	الدريس
AlHokair	0.18	25.02	3,272,500,000.00	46.75	70,000,000	الحكير
Alkhaleej Trng	0.05	7.11	930,000,000.00	116.25	8,000,000	الخليج للتدريب
Total	0.74	-	13,080,000,000.00	-	238,000,000	اجمالي القطاع

Energy & Utilities	النسبة للسوق %To Market	النسبة للقطاع %to Sector	القيمة السوقية بالريال Market Capitalization	سعر الإغلاق Close Price	عدد الاسهم المصدرة Issued Shares	الطاقة والمرافق الخدمية
Gas & Industrialization	0.12	3.86	2,175,000,000.00	29.00	75,000,000	الغاز والتصنيع
Saudi Electricity	3.05	96.14	54,165,719,595.00	13.00	4,166,593,815	كهرباء السعودية
Total	3.17	-	56,340,719,595.00	-	4,241,593,815	اجمالي القطاع

Agriculture & Food Industries	النسبة للسوق %To Market	النسبة للقطاع %to Sector	القيمة السوقية بالريال Market Capitalization	سعر الإغلاق Close Price	عدد الاسهم المصدرة Issued Shares	الزراعة والصناعات الغذائية
SAVOLA Group	1.03	39.56	18,375,000,000.00	36.75	500,000,000	مجموعة صافولا
Food	0.03	1.08	500,000,000.00	25.00	20,000,000	الغذائية
SADAFCO	0.07	2.50	1,161,875,000.00	35.75	32,500,000	سدافكو
Almarai	0.99	37.66	17,494,500,000.00	160.50	109,000,000	المراعي
Anaam Holding	0.04	1.51	703,050,000.00	64.50	10,900,000.00	أنعام القابضة
NADEC	0.15	5.59	2,595,000,000.00	43.25	60,000,000	نادك
Qassim Agriculture	0.04	1.64	762,500,000.00	15.25	50,000,000	القصيم الزراعيه
Hail Agriculture	0.04	1.65	765,000,000.00	25.50	30,000,000	حائل الزراعيه
Tabuk Agriculture	0.04	1.68	780,000,000.00	39.00	20,000,000	تبوك الزراعيه
Saudi Fisheries	0.06	2.21	1,025,000,000.00	51.25	20,000,000	الأسماك
Eastern Agriculture	0.02	0.71	328,125,000.00	43.75	7,500,000	الشرقية الزراعيه
Jouff Agriculture	0.04	1.54	715,000,000.00	35.75	20,000,000	الجوف الزراعيه
Bishah Agriculture	0.02	0.75	348,750,000.00	69.75	5,000,000.00	بيشة الزراعيه
Jazan Development	0.05	1.94	900,000,000.00	18.00	50,000,000	جازان للتنمية
Total	2.62	-	46,453,800,000.00	-	934,900,000	اجمالي القطاع

Telecomm. & Information Technology	النسبة للسوق %To Market	النسبة للقطاع %to Sector	القيمة السوقية بالريال Market Capitalization	سعر الإغلاق Close Price	عدد الاسهم المصدرة Issued Shares	الاتصالات وتقنية المعلومات
STC	7.21	67.19	128,000,000,000.00	64.00	2,000,000,000	الاتصالات
Ethiad Etisalat	1.55	14.44	27,500,000,000.00	55.00	500,000,000	اتحاد اتصالات
ZAIN KSA	1.97	18.37	35,000,000,000.00	25.00	1,400,000,000	زين السعودية
Total	10.73	-	190,500,000,000.00	-	3,900,000,000	اجمالي القطاع

Insurance	النسبة للسوق %To Market	النسبة للقطاع %to Sector	القيمة السوقية بالريال Market Capitalization	سعر الإغلاق Close Price	عدد الاسهم المصدرة Issued Shares	التأمين
Tawuniya	0.25	19.69	4,487,500,000.00	89.75	50,000,000	التعاونية
Malath Insurance	0.12	9.18	2,092,500,000.00	69.75	30,000,000	ملاذ للتأمين
MEDGULF	0.12	9.30	2,120,000,000.00	26.50	80,000,000	ميدغلف للتأمين
ALLIANZ SF	0.05	3.86	880,000,000.00	88.00	10,000,000	أليانز إس إف
SALAMA	0.12	9.29	2,117,500,000.00	211.75	10,000,000	سلامة
Walaa Insurance	0.03	2.63	600,000,000.00	30.00	20,000,000	ولاء للتأمين
Arabian Shield	0.03	2.59	590,000,000.00	29.50	20,000,000	الدرع العربي
SABB Takaful	0.04	3.05	695,000,000.00	69.50	10,000,000	ساب تكافل
SANAD	0.04	3.16	720,000,000.00	36.00	20,000,000	سند
SAICO	0.04	2.94	670,000,000.00	67.00	10,000,000	سايكو
Saudi Indian	0.03	2.38	542,500,000.00	54.25	10,000,000	السعودية الهندية
Gulf Union	0.03	2.65	605,000,000.00	27.50	22,000,000	اتحاد الخليج
ATC	0.05	4.14	942,500,000.00	94.25	10,000,000	الأهلي للتكافل
Al - Ahlia	0.03	2.33	530,000,000.00	53.00	10,000,000	الأهلية
ACIG	0.03	2.31	527,500,000.00	52.75	10,000,000	أسيج
AICC	0.03	2.54	580,000,000.00	29.00	20,000,000	التأمين العربية
Trade Union	0.04	2.96	675,000,000.00	27.00	25,000,000	الاتحاد التجاري
Sagr Insurance	0.03	2.41	550,000,000.00	27.50	20,000,000	الصقر للتأمين
Saudi Re	0.10	7.79	1,775,000,000.00	17.75	100,000,000	إعادة
Bupa Arabia	0.06	4.78	1,090,000,000.00	27.25	40,000,000	بوبا العربية
Total	1.28	-	22,790,000,000.00	-	527,000,000	اجمالي القطاع

Multi- Investment	النسبة للسوق %To Market	النسبة للقطاع %to Sector	القيمة السوقية بالريال Market Capitalization	سعر الإغلاق Close Price	عدد الاسهم المصدرة Issued Shares	شركات الاستثمار المتعدد
SARCO	0.06	1.43	1,056,000,000.00	176.00	6,000,000	المصافي
Saudi Advanced	0.06	1.36	1,004,400,000.00	23.25	43,200,000	المتطورة
Al Ahsa for Dev.	0.06	1.47	1,082,593,750.00	25.25	42,875,000	الإحساء للتنمية
SISCO	0.06	1.54	1,130,000,000.00	28.25	40,000,000	سيسكو
Assir	0.25	6.05	4,455,208,337.25	35.25	126,388,889	عسير
Al Baha	0.02	0.41	300,000,000.00	20.00	15,000,000	الباحة
kingdom	3.64	87.73	64,575,000,000.00	10.25	6,300,000,000	المملكة
Total	4.14	-	73,603,202,087.25	-	6,573,463,889	اجمالي القطاع

Industrial Investment	النسبة للسوق %To Market	النسبة للقطاع %to Sector	القيمة السوقية بالريال Market Capitalization	سعر الإغلاق Close Price	عدد الاسهم المصدرة Issued Shares	الاستثمار الصناعي
Pharmaceutical	0.19	20.52	3,375,000,000.00	56.25	60,000,000	الدوائية
Glass	0.11	11.86	1,950,000,000.00	78.00	25,000,000	زجاج
FIPCO	0.03	2.96	486,406,250.00	70.75	6,875,000	فييكو
Maadaniyah	0.07	7.43	1,221,598,071.00	59.75	20,445,156	معدنية
Saudi Chemical	0.15	16.15	2,656,080,000.00	42.00	63,240,000	الكيميائيه السعوديه
SPM	0.12	12.77	2,100,000,000.00	70.00	30,000,000	صناعة الورق
AlAbdullatif	0.24	25.69	4,225,000,000.00	52.00	81,250,000	العبدللطيف
Saudi Export	0.02	2.63	432,000,000.00	40.00	10,800,000	الصادرات
Total	0.93	-	16,446,084,321.00	-	297,610,156	اجمالي القطاع
Building & Construction	النسبة للسوق %To Market	النسبة للقطاع %to Sector	القيمة السوقية بالريال Market Capitalization	سعر الإغلاق Close Price	عدد الاسهم المصدرة Issued Shares	التشييد والبناء
MMG	0.47	18.02	8,300,000,000.00	83.00	100,000,000	مجموعة المعجل
Ceramic	0.19	7.49	3,450,000,000.00	138.00	25,000,000	الخزف
Gypsum	0.12	4.68	2,153,333,356.00	68.00	31,666,667	الجبس
Cables	0.33	12.83	5,909,000,000.00	77.75	76,000,000	الكابلات
Saudi Industrial	0.04	1.56	720,000,000.00	18.00	40,000,000	صدق
Amiantit	0.31	11.85	5,457,375,000.00	47.25	115,500,000	اميانتيت
Pipes	0.21	8.04	3,701,250,000.00	117.50	31,500,000	أنابيب
Zamil Industrial	0.27	10.60	4,882,500,000.00	108.50	45,000,000	الزامل للصناعة
AL Babtain	0.17	6.38	2,936,250,000.00	108.75	27,000,000	البابطين
SVCP	0.07	2.78	1,278,750,000.00	85.25	15,000,000	الفخارية
MESC	0.24	9.29	4,280,000,000.00	133.75	32,000,000	مسك
Red Sea	0.17	6.48	2,985,000,000.00	99.50	30,000,000	البحر الأحمر
Total	2.59	-	46,053,458,356.00	-	568,666,667	اجمالي القطاع
Real Estate Development	النسبة للسوق %To Market	النسبة للقطاع %to Sector	القيمة السوقية بالريال Market Capitalization	سعر الإغلاق Close Price	عدد الاسهم المصدرة Issued Shares	التطوير العقاري
Real Estate	0.28	5.74	4,920,000,000.00	41.00	120,000,000	العقارية
Taiba	0.29	5.91	5,062,500,000.00	33.75	150,000,000	طبية للاستثمار
Makkah	0.34	7.11	6,098,200,880.00	37.00	164,816,240	مكة للانشاء
Arriyadh Development	0.13	2.62	2,250,000,000.00	22.50	100,000,000	التعمير
Emaar E. C	1.10	22.81	19,550,000,000.00	23.00	850,000,000	إعمار
Jabal Omar	0.95	19.58	16,785,000,000.00	25.00	671,400,000	جبل عمر
Dar Al Arkan	1.75	36.22	31,050,000,000.00	57.50	540,000,000	دار الأركان
Total	4.83	-	85,715,700,880.00	-	2,596,216,240	اجمالي القطاع
Transport	النسبة للسوق %To Market	النسبة للقطاع %to Sector	القيمة السوقية بالريال Market Capitalization	سعر الإغلاق Close Price	عدد الاسهم المصدرة Issued Shares	النقل
Shipping	0.56	70.20	10,001,250,000.00	31.75	315,000,000	النقل البحري
SAPTCO	0.10	12.72	1,812,500,000.00	14.50	125,000,000	النقل الجماعي
Mubarrad	0.03	3.82	544,500,000.00	30.25	18,000,000	ميرد
Budget Saudi	0.11	13.26	1,889,475,000.00	103.25	18,300,000	بدجت السعودية
Total	0.80	-	14,247,725,000.00	-	476,300,000	اجمالي القطاع
Media and Publishing	النسبة للسوق %To Market	النسبة للقطاع %to Sector	القيمة السوقية بالريال Market Capitalization	سعر الإغلاق Close Price	عدد الاسهم المصدرة Issued Shares	الاعلام والنشر
Tihama	0.03	8.63	498,750,000.00	33.25	15,000,000	تهامه للاعلان
SRMG	0.20	61.26	3,540,000,000.00	44.25	80,000,000	الأبحاث و التسويق
SPPC	0.10	30.11	1,740,000,000.00	29.00	60,000,000	طباعة وتغليف
Total	0.33	-	5,778,750,000.00	-	155,000,000	اجمالي القطاع
Hotel & Tourism	النسبة للسوق %To Market	النسبة للقطاع %to Sector	القيمة السوقية بالريال Market Capitalization	سعر الإغلاق Close Price	عدد الاسهم المصدرة Issued Shares	الفنادق والسياحة
Hotels	0.14	89.21	2,518,722,540.50	36.50	69,006,097	الفنادق
Shams	0.02	10.79	304,500,000.00	30.00	10,150,000	شمس
Total	0.16	-	2,823,222,540.50	-	79,156,097	اجمالي القطاع
Market	100.00	-	1,775,965,984,269.50	-	36,305,099,883.00	اجمالي السوق

FINANCIAL INDICATORS - May 2008

المؤشرات المالية الرئيسية - مايو 2008 م

Company	Close Price	Book Value (SR)	P/B Value	EPS (SR)	P/E Ratio	Issued Shares (mn)	Market Cap. (mn)	Shareholders' Equity (mn)	Net Income (mn)	الشركة
	سعر الإغلاق	القيمة الدفترية	السعر/القيمة الدفترية	العقد على السهم	السعر للعائد	الأسهم المصدرة (مليون)	القيمة السوقية (مليون)	حقوق المساهمين (مليون)	صافي الربح (مليون)	
Riyad	39.75	17.31	2.30	2.03	19.57	1,500.000	59,625.00	25,959.37	3,046.90	الرياض
AlJazira	39.50	16.00	2.47	2.19	18.06	300.000	11,850.00	4,800.99	656.10	الجزيرة
Saudi Investment	34.00	15.13	2.25	1.73	19.66	450.000	15,300.00	6,806.39	778.04	استثمار
Saudi Hollandi	61.50	18.23	3.37	1.91	32.19	264.600	16,272.90	4,823.83	505.52	السعودي الهولندي
Saudi Fransi	82.00	20.90	3.92	4.90	16.74	562.500	46,125.00	11,759.03	2,754.64	السعودي الفرنسي
SABB	91.00	17.24	5.28	4.58	19.87	600.000	54,600.00	10,341.69	2,747.64	ساب
Arab National	63.00	17.06	3.69	3.83	16.44	650.000	40,950.00	11,086.06	2,490.50	العربي الوطني
SAMBA	84.50	20.08	4.21	5.26	16.05	900.000	76,050.00	18,072.30	4,737.87	سامبا
Al Rajhi	87.25	15.99	5.46	4.32	20.19	1,500.000	130,875.00	23,984.04	6,482.08	الراجحي
AL Bilad	38.25	10.50	3.64	0.33	117.58	300.000	11,475.00	3,149.24	97.60	البلاد
Total Banks & Financial Services Sector		17.19	3.83	3.46	19.06	7,027.100	463,122.90	120,782.93	24,296.89	إجمالي قطاع المصارف والخدمات المالية
SABIC	140.00	45.71	3.06	9.22	15.18	3,000.000	420,000.00	137,125.57	27,664.24	سابك
SAFCO	242.00	27.08	8.94	10.45	23.17	250.000	60,500.00	6,770.88	2,611.43	سافكو
Industrialization	39.00	17.53	2.22	1.30	29.97	460.685	17,966.70	8,077.67	599.50	التصنيع
Alujain	48.75	8.89	5.48	-0.70	(M) (ـ)	69.200	3,373.50	615.45	-48.77	اللجين
Nama Chemicals	32.50	12.06	2.69	0.49	66.13	76.500	2,486.25	922.76	37.60	نماء للكيماويات
SIIG	37.25	12.25	3.04	1.15	32.28	450.000	16,762.50	5,513.37	519.28	المجموعة السعودية
Sahara Petrochemical	43.75	11.88	3.68	-0.07	(M) (ـ)	187.500	8,203.13	2,227.49	-13.98	الصحراء للبتر وكيمياء
YANSAB	60.75	10.16	5.98	-0.08	(M) (ـ)	562.500	34,171.88	5,715.63	-47.80	ينساب
Sipchem	42.75	18.57	2.30	2.02	21.18	333.333	14,250.00	6,190.34	672.77	سبكيم العالمية
APPC	49.25	10.02	4.92	0.003	16,499.33	141.375	6,962.72	1,416.39	0.42	المتقدمة
Saudi Kayan	25.00	10.28	2.43	0.30	83.80	1,500.000	37,500.00	15,418.15	447.51	كيان السعودية
Petro Rabigh	55.00	11.91	4.62	-0.47	(M) (ـ)	876.000	48,180.00	10,434.52	-414.04	بترو رابغ
Total Petrochemical Industries Sector		25.35	3.34	4.05	20.93	7,907.093	670,356.67	200,428.22	32,028.17	إجمالي قطاع الصناعات البتر وكيمياء
Arab Cement	82.50	28.52	2.89	5.19	15.90	80.000	6,600.00	2,281.72	415.19	الاسمنت العربية
Yamamah Cement	75.25	18.75	4.01	5.59	13.47	135.000	10,158.75	2,530.79	754.03	اسمنت اليمامة
Saudi Cement	127.75	23.53	5.43	6.77	18.87	102.000	13,030.50	2,399.68	690.69	اسمنت السعودية
Qassim Cement	182.25	33.38	5.46	13.57	13.43	45.000	8,201.25	1,502.07	610.63	اسمنت القصيم
Southern Cement	83.00	15.92	5.21	5.56	14.94	140.000	11,620.00	2,229.10	777.73	اسمنت الجنوبيه
Yanbu Cement	81.25	18.71	4.34	6.45	12.59	105.000	8,531.25	1,964.69	677.69	اسمنت ينبع
Eastern Cement	83.25	19.92	4.18	6.55	12.70	86.000	7,159.50	1,712.73	563.53	اسمنت الشرقية
Tabuk Cement	37.25	12.01	3.10	2.37	15.69	90.000	3,352.50	1,081.31	213.73	اسمنت تبوك
Total Cement Sector		20.05	4.37	6.01	14.60	783.000	68,653.75	15,702.10	4,703.21	إجمالي قطاع الأسمنت
SASCO	19.25	8.99	2.14	0.75	25.64	45.000	866.25	404.48	33.78	خدمات السيارات
Thim'ar	33.25	9.03	3.68	0.11	295.56	10.000	332.50	90.25	1.13	ثمار
Fitaihi Group	21.25	13.02	1.63	0.18	116.15	50.000	1,062.50	651.00	9.15	مجموعة فتحي
Jarir	185.75	19.54	9.51	9.78	19.00	30.000	5,572.50	586.21	293.27	جرير
Aldreess	41.75	11.05	3.78	1.92	21.73	25.000	1,043.75	276.37	48.04	الدريس
AlHokair	46.75	12.94	3.61	2.88	16.25	70.000	3,272.50	905.49	201.40	الحكير
Alkhaleej Trng	116.25	20.68	5.62	5.89	19.73	8.000	930.00	165.46	47.14	الخليج للتدريب
Total Retail Sector		12.94	4.25	2.66	20.63	238.000	13,080.00	3,079.26	633.91	إجمالي قطاع التجزئة

Company	Close Price	Book Value (SR)	P/B Value	EPS (SR)	P/E Ratio	Issued Shares (mn)	Market Cap. (mn)	Shareholders' Equity (mn)	Net Income (mn)	الشركة
	سعر الإغلاق	القيمة الدفترية	السعر/القيمة الدفترية	العقد على السهم	السعر للعائد	الأسهم المصدره (مليون)	القيمة السوقية (مليون)	حقوق المساهمين (مليون)	صافي الربح (مليون)	
Gas & Industrialization	29.00	14.71	1.97	1.84	15.78	75.000	2,175.00	1,103.56	137.80	الغاز والتصنيع
Saudi Electricity	13.00	11.37	1.14	0.29	44.97	4,166.594	54,165.72	47,363.47	1,204.42	كهرباء السعودية
Total Energy & Utilities Sector		11.43	1.16	0.32	41.98	4,241.594	56,340.72	48,467.03	1,342.22	إجمالي قطاع الطاقة والمرافق الخدمية
SAVOLA Group	36.75	14.06	2.61	2.69	13.68	500.000	18,375.00	7,028.69	1,343.05	مجموعة صافولا
Food	25.00	8.05	3.10	0.35	70.60	20.000	500.00	161.07	7.08	الغذائية
SADAFCO	35.75	15.85	2.25	1.76	20.28	32.500	1,161.88	515.28	57.30	سدافكو
Almarai	160.50	29.99	5.35	6.48	24.75	109.000	17,494.50	3,269.37	706.84	المراعي
Anaam Holding	64.50	10.98	5.87	1.67	38.59	10.900	703.05	119.71	18.22	أنعام القابضة
NADEC	43.25	17.85	2.42	1.19	36.33	60.000	2,595.00	1,071.10	71.43	نادك
Qassim Agriculture	15.25	8.10	1.88	-0.05	(M) 13.79	50.000	762.50	404.76	-2.58	القصيم الزراعيه
Hail Agriculture	25.50	15.48	1.65	1.85	13.79	30.000	765.00	464.42	55.49	حائل الزراعيه
Tabuk Agriculture	39.00	19.13	2.04	1.20	32.40	20.000	780.00	382.69	24.07	تبوك الزراعيه
Saudi Fisheries	51.25	9.30	5.51	-1.21	(M) 32.40	20.000	1,025.00	186.03	-24.14	الأسماك
Eastern Agriculture	43.75	15.15	2.89	0.53	82.13	7.500	328.13	113.61	4.00	الشرقية الزراعيه
Jouff Agriculture	35.75	21.89	1.63	2.54	14.05	20.000	715.00	437.79	50.88	الجوف الزراعيه
Bishah Agriculture	69.75	11.298	6.17	-7.403	(M) 14.05	5.000	348.75	56.49	-37.02	بيشة الزراعيه
Jazan Development	18.00	14.52	1.24	0.24	75.03	50.000	900.00	726.18	12.00	جازان للتنمية
Total Agriculture & Food Industries		15.98	3.11	2.45	20.32	934.900	46,453.80	14,937.18	2,286.61	إجمالي قطاع الزراعة والصناعات الغذائية
STC	64.00	18.29	3.50	6.16	10.39	2,000.000	128,000.00	36,571.45	12,325.31	الاتصالات
Etihad Etisalat	55.00	11.98	4.59	2.91	18.90	500.000	27,500.00	5,988.54	1,454.95	اتحاد اتصالات
Zain KSA	25.00	-	-	-	-	1,400.000	35,000.00	-	-	زين السعودية
Total Telecomm. & Information Tech. Sector		10.91	4.48	3.53	13.82	3,900.000	190,500.00	42,559.99	13,780.26	إجمالي قطاع الاتصالات وتقنية المعلومات
Tawuniya	89.75	25.43	3.53	8.55	10.50	50.000	4,487.50	1,271.34	427.36	التعاونية
Malath Insurance	69.75	9.29	7.51	-0.71	(M) 10.50	30.000	2,092.50	278.78	-21.22	ملاذ للتأمين
MEDGULF	26.50	10.07	2.63	0.13	199.25	80.000	2,120.00	805.79	10.64	ميدغلف للتأمين
ALLIANZE SF	88.00	8.00	11.00	-1.95	(M) 10.00	10.000	880.00	80.01	-19.51	أليانز إس إف
SALAMA	211.75	9.44	22.44	-0.18	(M) 10.00	10.000	2,117.50	94.35	-1.78	سلامة
Walaa Insurance	30.00	9.36	3.21	-0.64	(M) 20.000	20.000	600.00	187.16	-12.84	ولاء للتأمين
Arabian Shield	29.50	9.82	3.00	-0.18	(M) 20.000	20.000	590.00	196.35	-3.65	الدرع العربي
SABB Takaful	69.50	5.09	13.65	-4.91	(M) 10.000	10.000	695.00	50.93	-49.07	ساب تكافل
SANAD	36.00	9.55	3.77	-0.50	(M) 20.000	20.000	720.00	191.00	-9.95	سند
SAICO	67.00	9.28	7.22	-0.72	(M) 10.000	10.000	670.00	92.82	-7.18	سايكو
Saudi Indian	54.25	8.70	6.23	-1.30	(M) 10.000	10.000	542.50	87.02	-12.98	السعودية الهندية
Gulf Union	27.50	9.03	3.04	-0.97	(M) 22.000	22.000	605.00	198.70	-21.30	إتحاد الخليج
ATC	94.25	9.24	10.20	-0.33	(M) 10.000	10.000	942.50	92.39	-3.32	الأهلي للتكافل
Al - Ahlia	53.00	10.00	5.30	-	-	10.000	530.00	100.00	-	الأهلية
ACIG	52.75	9.09	5.80	-0.45	(M) 10.000	10.000	527.50	90.87	-4.53	أسيج
AICC	29.00	-	-	-	-	20.000	580.00	-	-	التأمين العربية
Trade Union	27.00	-	-	-	-	25.000	675.00	-	-	الاتحاد التجاري
Sagr Insurnce	27.50	-	-	-	-	20.000	550.00	-	-	الصفقر للتأمين
Saudi Re	17.75	-	-	-	-	100.000	1,775.00	-	-	إعادة
Bupa Arabia	27.25	-	-	-	-	40.000	1,090.00	-	-	بويبا العربية
Total Insurance Sector		7.24	5.97	0.51	84.20	527.000	22,790.00	3,817.51	270.66	إجمالي قطاع التأمين
SARCO	176.00	99.48	1.77	16.47	10.69	6.000	1,056.00	596.89	98.82	المصافي
Saudi Advanced	23.25	19.22	1.21	0.40	57.45	43.200	1,004.40	830.16	17.48	المتطورة
Al Ahsa for Dev.	25.25	12.01	2.10	0.83	30.50	42.875	1,082.59	514.77	35.50	الإحساء للتنمية
SISCO	28.25	11.13	2.54	-0.13	(M) 40.000	40.000	1,130.00	445.29	-5.16	سيسكو
Assir	35.25	24.55	1.44	1.60	22.03	126.389	4,455.21	3,102.38	202.19	عسير
Al Baha Kingdom	20.00	8.17	2.45	-0.53	(M) 15.000	15.000	300.00	122.61	-7.99	الباحة
Kingdom	10.25	6.74	1.52	0.16	62.92	6,300.000	64,575.00	42,448.15	1,026.30	المملكة
Total Multi-Investment Sector		7.31	1.53	0.21	53.84	6,573.464	73,603.20	48,060.25	1,367.13	إجمالي قطاع شركات الاستثمار المتعدد

Company	Close Price	Book Value (SR)	P/B Value	EPS (SR)	P/E Ratio	Issued Shares (mn)	Market Cap. (mn)	Shareholders' Equity (mn)	Net Income (mn)	الشركة
	سعر الإغلاق	القيمة الدفترية	السعر/القيمة الدفترية	العقد على السهم	السعر للعقد	الأسهم المصدره (مليون)	القيمة السوقية (مليون)	حقوق المساهمين (مليون)	صافي الربح (مليون)	
Pharmaceutical	56.25	45.56	1.23	2.04	27.54	60.000	3,375.00	2,733.66	122.53	الدوائية
Glass	78.00	17.63	4.42	3.39	23.03	25.000	1,950.00	440.72	84.68	زجاج
FIPCO	70.75	13.75	5.14	2.30	30.78	6.875	486.41	94.55	15.80	فيكو
Maadaniyah	59.75	16.33	3.66	1.57	38.09	20.445	1,221.60	333.90	32.07	معذنية
Saudi Chemical	42.00	14.70	2.86	1.67	25.16	63.240	2,656.08	929.63	105.56	الكيميائية السعودية
SPM	70.00	13.45	5.20	2.91	24.08	30.000	2,100.00	403.50	87.23	صناعة الورق
AlAbdullatif	52.00	14.31	3.63	2.52	20.63	81.250	4,225.00	1,162.56	204.83	العبدللطيف
Saudi Export	40.00	10.81	3.70	0.89	44.77	10.800	432.00	116.72	9.65	الصادرات
Total Industrial Investment Sector		20.88	2.65	2.23	24.83	297.610	16,446.08	6,215.23	662.34	إجمالي قطاع الاستثمار الصناعي
MMG	83.00	12.95	6.41	5.49	15.13	100.000	8,300.00	1,294.60	548.57	مجموعة المعجل
Ceramic	138.00	23.51	5.87	5.62	24.57	25.000	3,450.00	587.66	140.42	الخزف
Gypsum	68.00	14.95	4.55	3.07	22.17	31.667	2,153.33	473.50	97.11	الجبس
Cables	77.75	15.03	5.17	4.21	18.45	76.000	5,909.00	1,142.45	320.28	الكابلات
Saudi Industrial	18.00	9.29	1.94	0.70	25.56	40.000	720.00	371.77	28.17	صنق
Amiantit	47.25	11.93	3.96	0.82	57.77	115.500	5,457.38	1,377.78	94.46	امياتيت
Pipes	117.50	21.58	5.45	4.51	26.03	31.500	3,701.25	679.69	142.19	أنابيب
Zamil Industrial	108.50	19.21	5.65	4.71	23.03	45.000	4,882.50	864.61	212.01	الزامل للصناعة
AL Babbain	108.75	15.19	7.16	4.28	25.44	27.000	2,936.25	410.17	115.44	البابطين
SVCP	85.25	11.38	7.49	2.90	29.37	15.000	1,278.75	170.69	43.54	الفخارية
MESC	133.75	19.57	6.83	5.02	26.64	32.000	4,280.00	626.28	160.63	مسك
Red Sea	99.50	19.56	5.09	4.88	20.37	30.000	2,985.00	586.74	146.51	البحر الأحمر
Total Building & Constructuion Sector		15.10	5.36	3.60	22.47	568.667	46,053.46	8,585.94	2,049.32	إجمالي قطاع التشييد والبناء
Real Estate	41.00	26.18	1.57	1.34	30.65	120.000	4,920.00	3,141.11	160.52	العقارية
Taiba	33.75	20.18	1.67	2.72	12.40	150.000	5,062.50	3,026.78	408.24	طبية للاستثمار
Makkah	37.00	31.02	1.19	1.15	32.05	164.816	6,098.20	5,112.81	190.29	مكة للانشاء
Arriyadh Development	22.50	13.95	1.61	0.70	32.20	100.000	2,250.00	1,394.87	69.89	التعمير
Emaar E. C	23.00	9.96	2.31	0.01	1,677.39	850.000	19,550.00	8,463.28	11.66	إعمار
Jabal Omar	25.00	9.94	2.51	-	-	671.400	16,785.00	6,675.37	-	جبل عمر
Dar Al Arkan	57.50	21.21	2.71	3.58	16.07	540.000	31,050.00	11,453.01	1,932.60	دار الأركان
Total Real Estate development Sector		15.12	2.18	1.07	30.91	2,596.216	85,715.70	39,267.23	2,773.18	إجمالي قطاع التطوير العقاري
Shipping	31.75	15.31	2.07	1.51	20.98	315.000	10,001.25	4,823.30	476.62	النقل البحري
SAPTCO	14.50	11.80	1.23	0.59	24.53	125.000	1,812.50	1,475.11	73.88	النقل الجماعي
Mubarrad	30.25	9.88	3.06	0.76	39.61	18.000	544.50	177.81	13.75	ميرد
Budget Saudi	103.25	17.58	5.87	4.18	24.69	18.300	1,889.48	321.62	76.53	بذجت السعودية
Total Transport Sector		14.27	2.10	1.35	22.24	476.300	14,247.73	6,797.84	640.78	إجمالي قطاع النقل
Tihama	33.25	15.04	2.21	1.87	17.80	15.000	498.75	225.63	28.01	تهامه للاعلان
SRMG	44.25	15.22	2.91	4.61	9.60	80.000	3,540.00	1,217.25	368.60	الابحاث و التسويق
SPPC	29.00	11.15	2.60	2.21	13.13	60.000	1,740.00	669.28	132.56	طباعة وتغليف
Total Media & Publishing Sector		13.63	2.74	3.41	10.92	155.000	5,778.75	2,112.17	529.18	إجمالي قطاع الاعلام والنشر
Hotels	36.50	19.76	1.85	1.31	27.96	69.006	2,518.72	1,363.55	90.07	الفنادق
Shams	30.00	7.14	4.20	0.14	213.68	10.150	304.50	72.45	1.43	شمس
Total Hotel & Tourism Sector		18.14	1.97	1.16	30.86	79.156	2,823.22	1,436.00	91.50	إجمالي قطاع الفنادق والسياحة
Market		15.49	3.16	2.41	20.31	36,305.100	1,775,965.98	562,248.87	87,455.36	اجمالي السوق

All financial information and indicators are based on the corporate financial results for the recent 4 quarters (Q 1 - 2008 as latest).

جميع البيانات والمؤشرات المالية تم اعدادها وفقا للنتائج المالية للشركات عن آخر اربعة ارباع (الربع الأول 2008 م كأخر ربع).

M: Minus ratio, due to company losses (Recent 4 quarters).

س: المؤشر سالب، لان الشركة سجلت خسائر وفقاً للبيانات المالية لآخر اربعة ارباع.